



韓國 冬歌冰釣夢旅五日

渡假村滑雪樂 · 藝幻極光道 · 5星首爾連泊

雪境交響 伊利希安江渡假村 Elysian

陽光灑落晶瑩雪道，
雙腳輕踏雪板，
隨著山風縱情滑行，
刻畫冬日冒險的美好回憶。



廣袤雪境 · 伊利希安江渡假村 Elysian

佔地20多萬平方公尺的渡假村滑雪場，坐擁10條滑雪道，多元又安全的設計，歡迎初學者和滑雪玩家參與同樂，一起遨遊在雪色樂園。



豐富活動 · 全日滑雪活動

除了滑雪板，滑雪場還有提供貴賓雪橇、雪盆進行使用，體驗多元的雪場活動，讓澎湃的心跳與歡愉融為一體，共譜雪國交響樂。



輕鬆學習 · 初階滑雪課程

在滑雪場上，導遊將指導您滑行、煞車等滑雪技巧，無論是對滑雪有興趣的初學者，或是精益求精的滑雪愛好者，都能玩得淋漓暢快。



Ski in/Ski out · Elysian 渡假村飯店

靜佇於廣袤山區的渡假飯店，擁抱著大片芬多精，編紡美好的旅途情夜。飯店提供5人一間的家庭式客房，營造溫馨的居家美學，堆砌療癒的假期時光。

深度探索 · 韓國文化魅力

心醉朝鮮人文風采，
享受充實的美好假期。

冬之慶典 · 冰釣活動

徜徉在皚皚雪原之上，使用專業釣具，在挖洞的冰湖上垂釣，泛動閒適又歡樂的慶典氛圍。

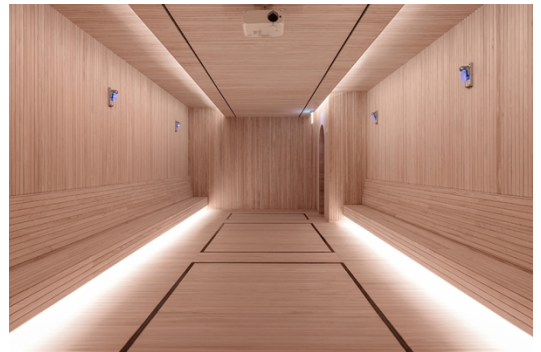


韓國第一大型 · 迎仕柏Le Space

韓國第一大型的室內光影藝術空間，透過高清LED技術，沉浸在森林、海洋與宇宙等瑰麗幻景。

療癒體驗 · 汗蒸幕

享受韓國有名的汗蒸幕，滲滲汗水流下，靜享安寧、祛除濕氣，深度放鬆貴賓的身心。



貼心提醒：若客滿或休息，將安排其他體驗，敬請知悉。



星夜呢喃 · 典雅美宿

優雅風尚的飯店，為您帶來美妙夢境，以及精彩難忘的旅程回憶。

風雅淬煉 · 5星首爾威斯汀飯店 The Westin Josun Seoul

緊鄰百貨商圈的5星飯店，展現優渥的精華地理位置。空間流淌沉穩風韻，詮釋雅致的簡約美學，邀您一同沉浸綺麗夢鄉，譜寫柔情良夜。

璀璨江南 · 5星首爾洲際飯店 Grand InterContinental Seoul Parnas

傳統韓國風格與現代設計相互揉合，衛浴提供豪華Jo Malone盥洗用品，讓您在江南市中心盡享香氛盛宴，渡過絢爛住宿時光。

燦麗首都 · 5星首爾樂天Main Tower

矗立首爾中心，毗鄰時尚商圈明洞的精奢麗宿，步行5分鐘即暢享購物。高雅精緻的室內設計，融合東方韻味與現代美學，開闊大窗擁享城市光景，漫渡首都繁華假期。

永恆非凡 · 5星首爾新羅飯店

曾入選世界500大飯店，各國元首及政商名流的御用尊宿，前身為歷史建築「迎賓館」。國際級大師Peter Remedios操刀改裝，揉合當代設計與傳統韓式風尚，淬鍊典雅品味格調。

復古之美 · 韓屋

青瓦結合木感打造的韓屋旅宿，坐擁開闊的茵綠庭院和石板路，堆砌傳統的裝潢美感。客房空間流淌平靜美意，浸享荏苒時光。

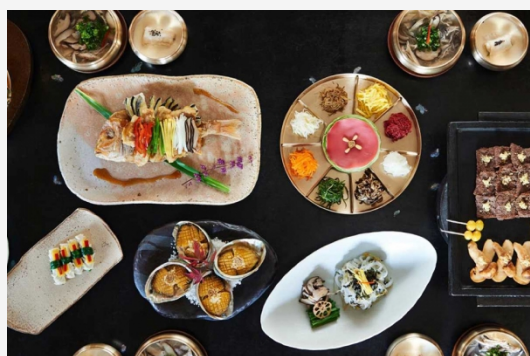
貼心提醒：若客滿或休息，將安排其他飯店，敬請知悉。

正宗韓式 · 風味美饌

品嚐韓國在地美饌，
還原韓劇美好食光。

饗食美饌 · 飯店自助百匯

入席飯店自助餐廳，開放空間誘發對豐盛佳饈的期待，多元的美味料理，滿足口腹之慾。



韓式宮廷料理 · 石坡廊

精選當地特色、節令食材製成的宮廷美膳，豐富的樣式，品嚐一口，即可感受朝鮮王朝的飲食精髓。

國民美食 · 韓式炸雞

將裹上麵衣的鮮嫩雞肉，丟入炸鍋中，外酥內軟的炸雞，淋上特製醬汁，香甜滋味令人垂涎三尺。



貼心提醒：

- (1)若客滿或休息等情況，將調整為其他精選料理，詳如行前說明會資料所載。
- (2)照片為專業攝影師拍攝，擺盤、食材及菜色依季節調整，請以餐廳現場提供為準。



滑雪裝備，面面俱到

保暖毛帽：保暖頭部和耳朵。

雪鏡：可擋風、擋雪、擋紫外線。

脖圍：保暖臉部和脖子。

手套：保暖手部，請攜帶兩副方便替換。

雪鞋：保護雙腳，並方便操控雪板。

及膝長襪：保暖腳部。

滑雪板（單板）：需將雙腳固定於單板上。

滑雪板（雙板）：需將雙腳固定於兩塊細長的單板上。

滑雪護具：穿戴安全帽、防摔褲、護膝、護掌。

滑雪衣褲，建議穿法

外層雪衣褲：防水防風為主，禁止牛仔褲。

中層保暖衣：保暖為主，輕薄長袖刷毛尤佳。

內層排汗衣褲：透氣排汗和保暖為主，貼身長袖尤佳。

貼心提醒：

(1)【團費包含】雪橇、雪杖、雪鞋或雪盆。

(2)【團費不包含】纜車券、雪衣、雪褲、雪鞋、安全帽、毛帽、風鏡、手套、個人的保暖脖圍、及膝長襪、滑雪護具、中層保暖衣、內層排汗衣褲，務必自行攜帶或是現場自費租借。



關於滑雪，我想問的是

Q1：如果不會滑雪可以參加嗎？有年齡、體型等限制嗎？

我們有提供初級滑雪課程，全程由導遊指導，只要平時有運動習慣，還有不怕摔的勇氣，都可以參加。滑雪沒有年齡、體型等限制，但建議小朋友最好國小1年級以上，較能理解指導和安全須知。由於滑雪跌倒的可能性極高，長者參加前請多加評估。

Q2：SKI和Snowboard有什麼差別？

- (1)SKI雙板滑雪：兩腳分別固定於兩個雪板，手握兩根雪杖滑行，有點像直排輪。
 - (2) Snowboard單板滑雪：雙腳前後固定踏在一塊雪板上滑行，類似滑板。
- 初學者可依喜好選擇，但體重輕、小朋友和高齡者，建議選擇Ski較適合。

Q3：飯店 Ski in / Ski out，是什麼意思？

Ski in / Ski out是指飯店和滑雪場之間，不用搭乘接駁交通工具，在飯店著裝後就能滑到雪場。若飯店沒有標誌Ski in / Ski out，代表還需要搭乘交通工具一段時間，才會抵達滑雪場。

Q4：參加滑雪，需要攜帶什麼？哪些可以用租的？

滑雪需要攜帶器材類和衣物類。「器材類」包含雪橇、雪杖、雪鞋或雪盆，皆已包含在團費裡面。「衣物類」則因個人衛生和尺寸問題，如雪衣、雪褲、護目鏡、安全帽、保暖衣物、手套、保暖脖圍、及膝長襪、中層保暖衣、內層排汗衣褲等，務必自行攜帶或是自費租借。



關於滑雪，我想問的是

Q5：穿著上還需要注意什麼？

不要穿戴毛料手套和長圍巾。毛料手套在雪地會弄濕，長圍巾在雪地會不小心勾到樹枝或其他東西，容易受傷。

Q6：有框眼鏡的人，該如何戴雪鏡？

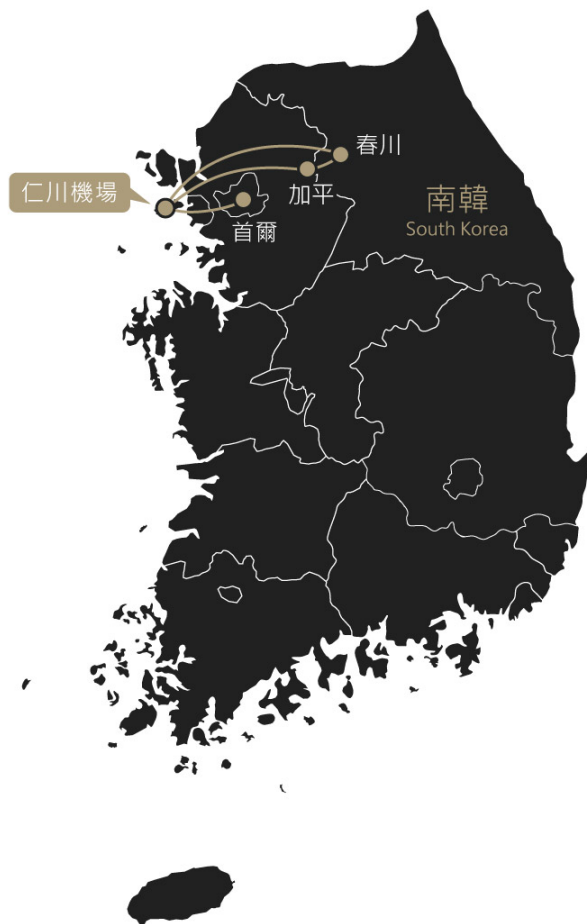
請放心，有框眼鏡可以卡到雪鏡裡固定，但記得幫雪鏡和眼鏡塗上防霧藥水，以免起霧看不見發生危險。

Q7：如果一直學不會，怎麼辦？

建議初學者參加滑雪團，因為滑雪團有指導，可依每個人的狀況，提供最適合的教學指導。大部分的初學者，加以練習後都能在初級滑道，享受滑雪的快感。

Q8：滑雪需要防曬和補充水分嗎？

在雪地裡，紫外線反射非常強烈，所以一定要防曬。滑雪的運動量大，容易流汗，建議每半小時補充至300cc的水分。



景點距離參考

仁川 - 加平 130Km

加平 - 春川 20Km

春川 - 仁川 125Km

仁川 - 首爾 63Km

首爾 - 仁川 63Km

行車總公里數 約401 Km

遊覽車 ● 景點城市



參考航班

長榮航空

去程航班

BR170 TPE/ICN 台北/韓國仁川 06:55/10:20

飛行時數 2小時30分

回程航班

BR169 ICN/TPE 韓國仁川/台北 11:40/13:30

飛行時數 2小時30分

(以上為參考資訊，實際航班時間及轉機點以說明會資料為最終確認。)

DAY 1 台北/仁川 - 加平 (或清平) *冰釣活動*



加平 · 冰釣活動

擁享清澈湖水、豐富淡水魚種的加平，冬時體驗★冰釣活動，在雪山與松林的簇擁之下，使用專業釣具，在挖洞的冰湖上垂釣，釣獲的魚現場即可烹飪，享用極致的鮮甜。



冰釣活動 · 貼心提醒

(1)冰釣地點將視當日的冰層厚度進行調整，有可能是加平鰲島或清平雪花。(2)若因氣候變化致使湖面冰層的厚度不足，基於安全的考量，將調整其他行程替代，恕不退費，敬請知悉。



早餐：溫暖的家

午餐：豪華仙貝刀削麵

晚餐：嫩雞章魚仙貝海神湯 (若餐廳客滿或休息，將改享用大鐵鍋辣嫩雞)



韓屋 或 同等級



1.【貼心提醒】本公司盡量忠於原行程，若遇交通、氣候、飯店地點等因素影響，仍保有行程順序調整之權利。

2.【團費包含】★冰釣活動。



伊利希安江渡假村滑雪場 Elysian

佔地高達20萬3740平方公尺的★伊利希安江渡假村滑雪場，巧妙結合自然地勢，專注在陡坡競速之快感。「溪谷型」的安全設計，提供8條滑雪道給初學者體驗，安全享受緩坡滑行之樂。



伊利希安江渡假村·單板滑雪

踏上雪板、彎曲雙膝，學習★單板滑雪的技巧，滑行在和緩的雪坡與遼闊雪原，感受心跳的躍動，宛如敲響銀冬的清亮鈴聲。在安全又充滿挑戰的環境，精進滑雪能力，暢享馳騁快感。



伊利希安江渡假村·雙板滑雪

翔行在廣袤雪地之上，★雙板滑雪宛如毛筆一般，伏身轉彎時感受雪花的綿綿悠情，輝映著敞亮天空，勾畫出明朗、秀麗的深雪畫景，空濛又靜謐的美景，悠享無與倫比的時光。



伊利希安江渡假村·滑雪貼心提醒

(1)包含雪橇、雪杖、雪鞋、雪盆。(2)不含雪衣、雪褲、護目鏡、安全帽、保暖衣物、手套、纜車券，請自備或現場租借。(3)導遊將教您練習滑行、煞車。(4)臨時不參加滑雪者，視同放棄，不可轉讓與退費。



伊利希安江渡假村·非滑雪活動

著名的伊利希安江渡假村擁享廣闊佔地，提供各式▲非滑雪活動任君選擇，包含鍛鍊體能的健身房，並有桌球、乒乓球場、羽毛球場等，讓您在滑雪之餘，也能享受多元樂趣。



早餐：輕食（由於韓屋並無附早餐，故安排早上坐車去吃輕食早餐，提早抵達渡假村進行滑雪訓練）
午餐：自由活動時光，本餐敬請自理
晚餐：甕烤豬肉



伊利希安江渡假村 或 同等級



【團費包含】★伊利希安江渡假村滑雪場。

DAY 3

春川 - 仁川*迎仕柏渡假村、汗蒸幕* - 首爾*連泊第1晚*



迎仕柏渡假村 · 極光道

螢幕長達150公尺、高25公尺的★極光道，是一條沉浸式的新型數位空間，透過高清LED的投影技術，輪番映射出深邃的林原、汪洋大海和浩瀚宇宙，獻演著非凡的瑰麗幻景。

迎仕柏渡假村 · Le Space

佔地約6,600平方公尺的★LeSpace，是韓國第一大型的互動式藝展，共有18個展間。數位科技打造光影的藝幻空間，如太空宇宙、星體運行、火山奇景等，逼真而流露奧秘情意。



汗蒸幕體驗

特別安排韓國獨到的★汗蒸幕體驗，黃土、鹽浴、松木、紫水晶等種類應有盡有。置身高溫40~80°C當中，藉由流汗排解體內毒素，有效促進血液循環與新陳代謝。



早餐：飯店內享用
午餐：飯店內自助百匯
晚餐：自由活動時光，本餐敬請自理（每房特別贈送一份宵夜炸雞）



5星首爾明洞樂天Main Tower 或 首爾新羅或 5星The Westin Josun Seoul 或 Grand InterContinental Seoul Parnas 或 同等級



【團費包含】★迎仕柏渡假村（極光道、Le Space）、★汗蒸幕體驗（限7歲以上體驗，若不參加汗蒸幕，請於出發前3周告知，並退費每人NT.1,500元）。

DAY 4 首爾*全日自由活動、連泊第2晚*



自由活動推薦 · 聖水洞

近年來竄紅的逛街購物圈▲聖水洞，原先是沒落的工業區，後來有藝文展覽、文創工作坊、時尚潮牌和特色咖啡館接連進駐，成為文青和年輕情侶約會的地點。走在潮流前端的你，趕緊前來尋寶。



自由活動推薦 · 南山公園

被譽為「首爾最美公園」的▲南山公園，青鬱綠意編織著森綠的祕境，彷彿一部沒有對白的電影，長鏡頭般緩慢地推進，寫意自然閒適的娉婷情態。



自由活動推薦 · 明洞商圈

繁華熱鬧的▲明洞商圈，是韓國流行指標的代表地區。沿著地鐵4號線明洞站到乙支路、樂天百貨公司之間大約1公里長的街道，林立各式品牌專賣店、百貨公司、含稅商店，是韓國旅遊必訪之地！



自由活動推薦 · 東大門

「韓國不夜城」▲東大門，匯聚韓國當代時尚潮流，滿足各年齡層的喜好及購物需求。東大門設計廣場曾獲紐約時報評為全球必訪景點，《來自星星的你》、《她很漂亮》曾至此取景。



早餐：飯店內享用
午餐：自由活動時光，本餐敬請自理
晚餐：韓國傳統宮廷料理



5星首爾明洞樂天Main Tower 或 首爾新羅或 5星The Westin Josun Seoul 或 Grand InterContinental Seoul Parnas 或 同等級

DAY 5 首爾 - 仁川/台北



分享您的旅行感動

【旅遊BLOG+ 長期徵文中】快樂的珍貴記憶，滿載著異國情感和影像，透過您的雙手，記錄下這感人的回憶；無論是感動的時刻、甜蜜的氛圍、或是購物祕笈，歡迎您！與我們分享！



早餐：飯店內享用
午餐：飛機上

團費與訂金說明 (團費金額與優惠方案，請洽詢您的旅遊專員)

1. 費用包含：全程機票、食(自理餐除外)、住宿、行程中安排之入內參觀景點門票、全程導遊司機領隊服務費、機場稅、燃油費、團體行程天數中500萬旅遊契約責任險、20萬意外傷害醫療險。
2. 費用不包括：機場來回接送、護照或其他旅遊證件辦理費、旅行袋、私人費用等。
3. 訂金NT. 20,000 元。(若寒暑假和農曆春節期間出發，訂金為NT. 40,000 元)
4. 本公司提供高於法規的投保金額：4200萬履約責任保險，團體行程天數中 500萬旅遊契約責任險、20萬意外傷害醫療險。
5. 保留團位後請於三天內繳交訂金，如遇團體額滿或限期開票，請於隔日繳交訂金，始完成報名手續。尾款請於出發前10日或航空公司通知開票日前繳清。
6. 提醒您：當您繳付訂金即表示旅遊契約產生效力，本公司將依各協力商之要求，為您預付此趟旅程的旅館餐廳或機票等費用。若您因故取消，本公司將依「國外旅遊定型化契約書」之相關條款或估算已實付的費用，向您收取超支費用或退回剩餘訂金。多數外籍航空公司一經開立機票，旅客需付全額票款，且不接受調整名單。
7. 行程(交通、餐食、飯店、每日行程內容)皆為事先安排，若旅客臨時在國外通知無法參加，視同放棄行程，無法退費。

行程、交通、餐食、文化說明

1. 國外餐食葷食多肉、素食選擇少，特殊餐食務必主動告知：本公司選用的餐廳，皆為精心挑選，為維護用餐品質，貴賓請於報名時主動告知業務專員您的特殊餐食需求(例如不吃生食、不吃牛羊、不吃甲殼類海鮮等)，我們將盡力協助，但無法保證皆可調整。最晚務必在出發前14天，主動告知業務專員。若逾期通知，韓國餐廳每一項修改，將收取修改服務費30,000韓元。
2. 飛機上特殊餐食提醒：請在起飛前14天，主動告知業務專員。若逾期告知，航空公司可能無法更改。
3. 韓國交通：搭車時請全程繫上安全帶。司機每日行車時間不得超過10小時(從車庫發車時間開始計算)，以防止疲勞駕駛所衍生的交通事件。
4. 行程景點順序、航空公司、飯店和餐廳之確認，本公司盡量忠於原行程。若遇交通、氣候、住宿地點等因素影響，公司保有調整之權利。若有異動，將由旅遊專員提早通知，且依行前說明會資料為準。
5. 景點、飯店和餐食照片，皆為專業攝影師拍攝，實景會隨時節、拍照角度或官方調整而有所不同，敬請知悉。
6. 本公司將贈送每位貴賓出國期間之免費網路(規格為網卡或Wi-Fi機，恕不挑選)。歸國後請依領隊指示隨團歸還，機器或配件若遺失、損壞或逾期歸還，須照價賠償或繳交逾期費。

飯店說明

1. 貴賓若單人報名，但團體最後確認時，仍無法安排2人一室，則需補單人房差(房型以單人房為主)，因為公司安排的飯店「質與價」皆高於市場許多，故無法將差價分攤在其他客人身上，在「使用者付費」的理念下需自付差價。
2. 報名3人同房時，床型為加床模式且以沙發床或行軍床為主，房型與雙人標準房相同，恕無法指定房型。若不能接受，則建議再找一位朋友同行，兩人一室最理想。
3. 飯店房型恕無法指定連通房，或是同一家人的房間都在隔壁或附近，敬請知悉(導遊進飯店拿到房號後，會盡力協助，但無法保證)

護照說明

◎持中華民國護照貴賓務必確認(需有身份證號碼)，請確認有效期，從出發日算起，需滿6個月以上。

◎持第三國護照身份入出國需注意：

1. 如持外國護照入境台灣，請於出境台灣時攜帶同一本護照與下一次離開台灣的機票。
2. 且第三國護照內一定要附上「有效出境之黃單」。

韓國入境注意事項

1. 2023/4/1至2024/12/30，不需要申請電子旅行許可(K-ETA)，只要在飛機上填寫紙本入境卡(ED卡)，即可免簽入境韓國。
2. 2023/7/15起，韓國政府已取消「入境檢疫資訊預填線上系統(Q-code)」，也不用填寫紙本健康檢疫表。