

—
日

J A P A N

本
—



北陸・白川鄉雪映燈七日

清麗彥根城・名花之里燈彩・兼六園冬芳華



雪燈綺麗・妝點漫夜

雪精靈翩舞於光海，捎來期待甦醒的消息。
徘徊於現實和夢境，墜入光與雪的幻想銀世界。

銀冬童話・白川鄉合掌村點燈

2025年唯有4天，能在世界遺產合掌村欣賞燈景。璀璨燈火點綴沉靜雪夜，宛若銀河中的星光閃爍，時間彷彿停止流動。閉上眼向雪精靈許願，下一秒似乎便能美夢成真。



緣結白川鄉 · 入夢美宿

和風意趣 · 御宿結之庄

結之庄重視村莊互助的精神，珍惜連繫人與人的「結」。融合和式美學意趣及洋式舒適性，營造飛驒地區獨特的古木情緒，更有天然溫泉編織至高無上的療癒時光。

銀詠冬境・皎雪勝光

銀雪迤邐大地，靈動的光輝細閃，
彷彿空氣中的琴弦拉動，一曲光亮飽滿的冬歌。

貼心提醒：若客滿或休息，將安排其他體驗，敬請知悉。



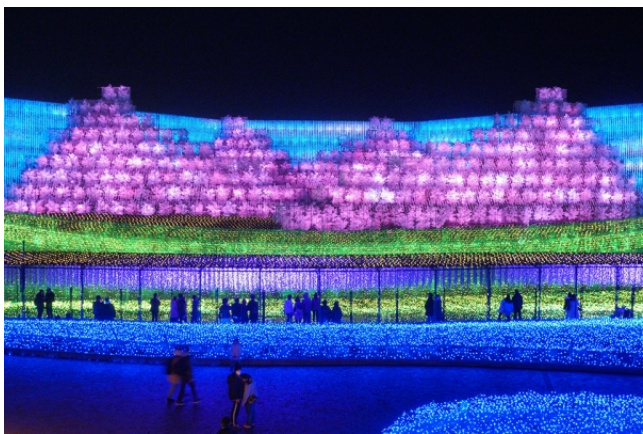
六勝冬景・金澤兼六園

日本三大名園之首，演繹金澤加賀百萬石文化。冬意清謐，
草木與亭台水波醞釀岑寂色澤。



國寶風華・彦根城

冬雪翻覆天下名城，彷彿披上銀袍的武士，雪色將天守閣
襯托得孤高莊嚴，猶入水墨畫境。



絢麗燈彩・名花之里

日本最大規模燈祭，LED技術勾勒四季佳景，渲染細膩情
采，獻演火樹銀花的視覺盛宴。



藍漾浮光・琵琶湖

日光輕躍於日本最大湖，湖面熠熠生輝，平靜得如一縷藍
絲綢，繾綣秀媚而令人心神蕩漾。

北陸月夜 · 悠逸雅趣

森林、山峰、川流，廣袤大地輕擁溫婉良夢，
明月與星辰綴染夜幕，靜聽萬物細聲嘆語。

上質品格 · 大阪帝國飯店

座落難波中心地帶，倚靠淀川河岸的典雅夢廊，大廳開闊氣派、裝潢貴氣復古，成就大阪最經典的代表飯店之一，為您獻上浪漫奢華的極致體驗。



匠心獨妙 · 犬山有樂苑英迪格 Indigo

洲際集團旗下英迪格飯店，於日本庭園有樂苑鄰處，打造清雅美宿。從開放感十足的玄關大廳可瞭望國寶犬山城，客房裝潢以犬山文化特色為設計意象，洋溢別出心裁的和風逸趣。

湖光山色 · 琵琶湖萬豪

國際頂級品牌萬豪，在「日本第一大湖」琵琶湖畔打造優雅美宿，典雅淺色系佐以柔和的木質基調，營造輕盈奢華情韻。山水美景如畫卷般在眼前舒展開來，水天一色，湛藍無垠。

貼心提醒：若客滿或休息，將安排其他飯店，敬請知悉。



滿喫感動・味蕾饗宴

貼心提醒：若客滿或休息，將精選其他特色料理，敬請知悉。

食藝美饌・歐風異國料理

入席高雅風尚餐廳，品嚐歐式藝術美饌，名廚技藝驚豔饗客，擺盤細膩猶如視覺饗宴。



旬彩御膳・溫泉飯店會席料理

以精緻料理表現四季旬彩，滿桌的豐盛精巧令人食不暇給。細細品味和式細膩美學，讓感官因佳餚而柔軟。

極品滋味・近江牛御膳

傲享「日本三大和牛」盛譽的近江牛。鮮嫩肉質入口即化，極上美味於舌尖輕盈跳躍，絕品珍饈滿足饗客味蕾。



景點距離參考

關西機場 - 琵琶湖區 122Km

琵琶湖區 - 近江八幡 23Km

近江八幡 - 彦根 25Km

彦根 - 蘆原 142Km

蘆原 - 金澤 68Km

金澤 - 白川鄉 75Km

白川鄉 - 郡上 89Km

郡上 - 犬山 52Km

犬山 - 桑名 52Km

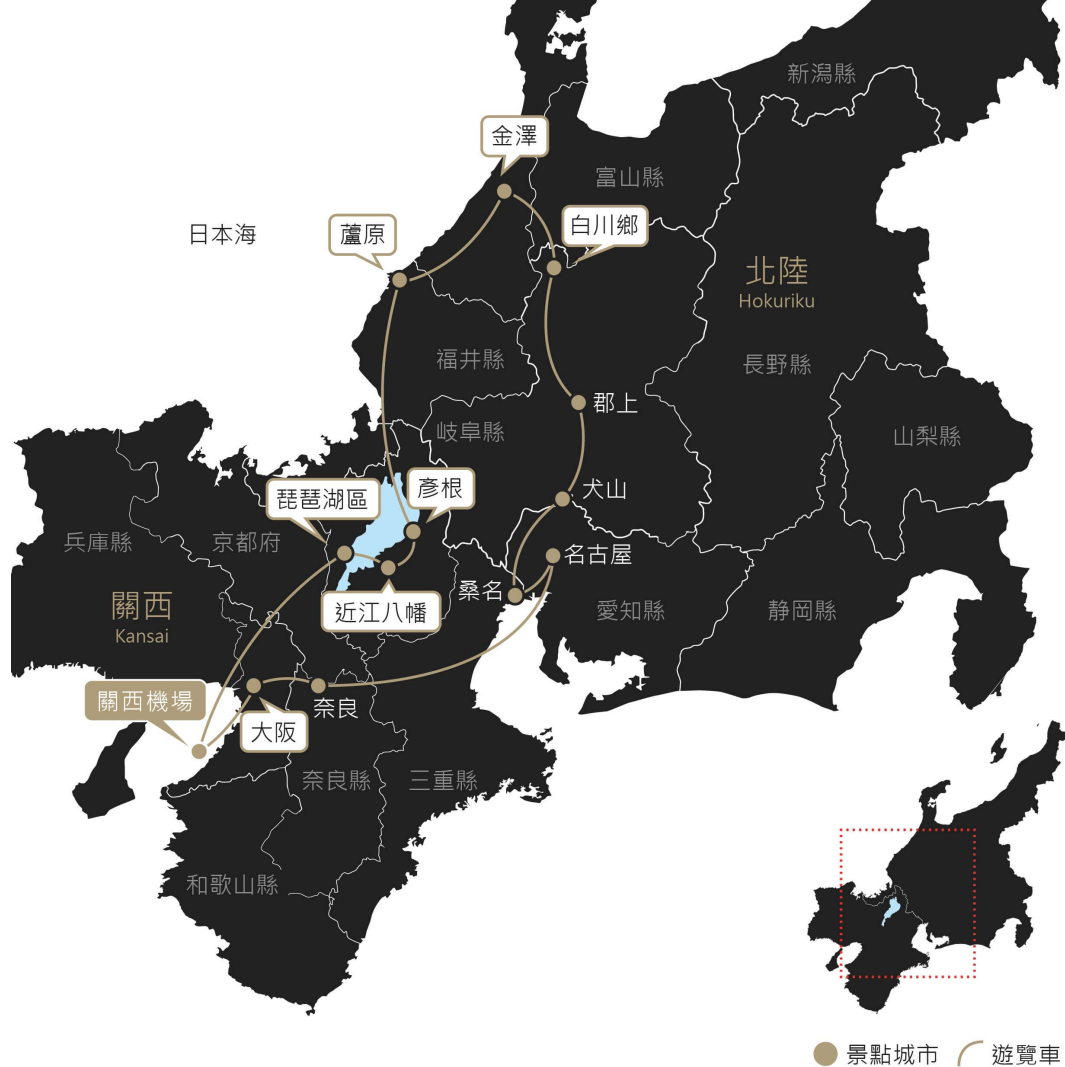
桑名 - 名古屋 26Km

名古屋 - 奈良 135Km

奈良 - 大阪 35Km

大阪 - 關西機場 50Km

行車總公里數 約894 Km



參考航班

長榮航空

去程航班

BR132 TPE/KIX 台北/日本大阪 08:30/12:10

飛行時數 2小時40分直飛

回程航班

BR131 KIX/TPE 日本大阪/台北 13:10/15:05

飛行時數 2小時55分直飛

(以上為參考資訊，實際航班時間及轉機點以說明會資料為最終確認。)

DAY 1

台北/大阪*關西機場* - 琵琶湖區

如搭早班機且時間許可加贈・伏見稻荷大社



琵琶湖

日本最大湖泊▲琵琶湖，面積達670平方公里，湖面在地圖上看似倒放的琵琶。四周群山繚繞，日本海和太平洋也因湖水川流而相連起來，稱作「日本的長廊」，更是當地人的「母親湖」。



早餐：溫暖的家

午餐：飛機上

晚餐：飯店主廚推薦 或 飯店旬彩會席



【保證入住】琵琶湖萬豪飯店



【貼心提醒】本公司盡量忠於原行程，若遇交通、氣候、飯店地點等因素影響，仍保有行程順序調整之權利。



La Collina近江八幡

覆雪草皮佈滿屋頂，上面有許多方正的小窗戶，遠遠望去彷彿精靈居住的小屋。這座Teneya甜點集團創立的▲La Collina近江八幡，成功創造網美景點旋風，不僅環境清幽，年輪蛋糕更是經典不敗。



彦根城

貴為國寶、名列日本名城百選，擁有現存12座天守之一的★彦根城，躲過幕府戰亂、二戰轟炸等危機，凜然守護琵琶湖畔。琵琶湖八景的第七景「月明」，即指彦根城在月光灑落之下的優雅身影。



早餐：飯店內享用
午餐：近江牛御膳
晚餐：飯店自助百匯 或 飯店旬彩會席



【保證入住】蘆原溫泉 格蘭蒂亞芳泉



【團費包含】★彦根城。

DAY 3

蘆原 - 金澤*兼六園* - 白川鄉*合掌村點燈*



金澤兼六園

日本迴遊式庭園之典範★兼六園，譽為三大名園之首。名稱取自北宋李格非的《洛陽名園記》，傳遞「宏大、幽邃、人力、蒼古、水泉、眺望」之六勝，蒼鬱花草、林泉假山、亭台曲水，演繹四季迷人詩歌。

白川鄉合掌村

源自數百年前老祖先的智慧，將茅草屋頂傾斜60度修築，防止屋頂積雪崩塌，由於狀似合掌祈禱而得名★白川鄉合掌村。1995登錄為世界遺產，至今仍有居民，古樸浪漫的情懷，每年吸引200萬人次拜訪。



白川鄉合掌村・Light Up點燈盛會

「白雪公主與七個小矮人，想必就是住在這裡！」外觀形似薑餅屋的合掌建築，座落在皎潔銀雪世界，當冬季夜幕低垂，★白川鄉合掌村Light Up點燈盛會幸福登場，璀璨景色幾乎令人遺忘凜冬的寒冷。



早餐：飯店內享用
午餐：金澤地元料理 或 主廚推薦料理
晚餐：飯店旬彩會席 或 飯店主廚推薦



【保證入住】御宿結之庄



【團費包含】★金澤兼六園、★白川鄉合掌村點燈。

DAY 4

白川鄉 - 郡上*雪上樂園活動、郡上八幡博覽館* - 犬山



郡上・雪上樂園活動

冬日時節銀雪紛飛，暢遊廣袤無垠的★雪上樂園，體驗豐富多元的雪上活動。堆雪人、漫步雪山，徜徉夢幻銀世界，乘坐雪盆俯衝，沉浸馳騁快感，盡情歡享雪境樂趣。



郡上八幡城下町

在戰國時代隸屬於美濃國的▲郡上八幡城下町，位於長良川和吉田川匯流之處，適合散步悠賞。安排★郡上八幡博覽館，體驗著名的「郡上舞」，大家一起歡笑共舞同樂。



早餐：飯店內享用
午餐：季節旬彩御膳 或 主廚推薦料理
晚餐：飯店主廚推薦 或 飯店旬彩會席



【保證入住】犬山有樂苑英迪格飯店



【團費包含】★雪上樂園活動、★郡上八幡博覽館。

DAY 5

犬山*城下町* - 桑名*三井Outlet、名花之里燈海* - 名古屋

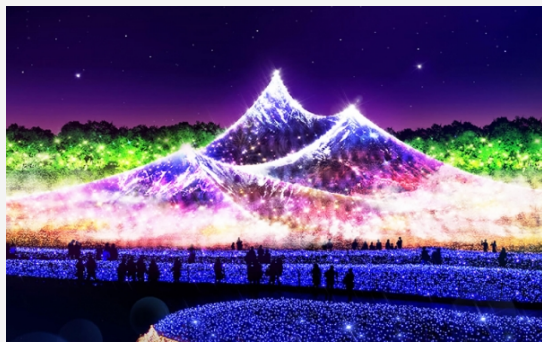


犬山城下町

國寶犬山城向南延伸的▲犬山城下町，未遭戰火波及，完好保留城郭與街町結構。櫛比鱗次的木造老屋，構築江戶至昭和時代的脈絡，日式小物、傳統工藝品、茶點美食等店鋪，呈演百年風情。

三井爵士之夢長島 Outlet Park

名古屋最大的購物中心▲三井爵士之夢長島，融合了音樂、音符、樂器等元素，洋溢著滿滿的活力。店家多達300間，從國際精品Gucci、Coach，到運動休閒New Balance、Adidas，服飾鞋子、民生用品等應有盡有。



名花之里燈海

日本最大規模夜燈祭★名花之里燈海，在領先潮流的LED燈彩技術中，獻演目不暇給的燈光秀，融合日式細膩情感，精彩呈現雲海、富士山、春櫻等四季美景（燈光秀內容依現場為主）。



早餐：飯店內享用
午餐：季節旬彩御膳 或 主廚推薦料理
晚餐：主廚推薦料理 或 和洋自助百匯



【保證入住】名古屋萬豪Associa飯店



【團費包含】★名花之里燈海。

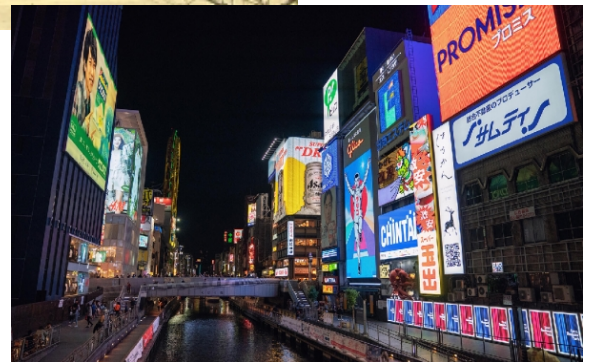
DAY 6

名古屋 - 奈良*東大寺* - 大阪*自由活動*



東大寺

蒞臨古都奈良必訪世界遺產★東大寺，大佛殿是世界最大規模的木造建築，著名的世界最大鑄造佛「奈良大佛」見證1,300年歷史，莊嚴雄偉、氣勢非凡，人類顯得渺小不已，崇敬之心不禁油然而生。



大阪自由活動

西日本最大城，邀您品味道地庶民文化，特別推薦 (1)心齋橋與道頓堀：大阪最熱鬧商業區滿足購物慾。(2)梅田：百貨林立的逛街好去處。(3)通天閣：品嚐新世界商店街在地美食。



早餐：飯店內享用
午餐：主廚推薦料理 或 和風精緻御膳
晚餐：自由活動時光，本餐敬請自理



【保證入住】大阪帝國飯店



【團費包含】★東大寺。

DAY 7 大阪*關西機場*/台北



分享您的旅行感動

【旅遊BLOG+ 長期徵文中】快樂的珍貴記憶，滿載著異國情感和影像，透過您的雙手，記錄下這感人的回憶；無論是感動的時刻、甜蜜的氛圍、或是購物祕笈，歡迎您！與我們分享！



早餐：飯店內享用

午餐：飛機上

晚餐：溫暖的家

費用說明 (訂金、機票與優惠問題，請洽詢您的旅遊專員)

1. 費用包含：食 (自理餐除外)、住宿、行程中安排之入內參觀景點門票、全程導遊司機領隊服務費、團體行程天數中4200萬履約責任保險、500萬旅遊契約責任險、20萬意外傷害醫療險。
2. 費用不包括：機場來回接送、護照或其他旅遊證件辦理費、旅行袋、私人費用等。
3. 團體如包含機票，則每人訂金NT. 20,000元。(如遇農曆春節期間，訂金將提高)
4. 部分團體不含機票，則每人訂金NT. 20,000元。(特別說明：若團體不含機票，則集合地點、集合日期時間，請依每日行程內容而定，歡迎洽詢旅遊專員)
5. 保留團位後請於三日內繳交訂金，如遇團體額滿或限期開票，請於隔日繳交訂金，始完成報名手續。尾款請於出發前10日或航空公司通知開票日前繳清。
6. 提醒您：當您繳付訂金即表示旅遊契約產生效力，本公司將依各協力商之要求，為您預付此趟旅程的旅館餐廳或機票等費用。若您因故取消，本公司將依「國外旅遊定型化契約書」之相關條款或估算已實付的費用，向您收取超支費用或退回剩餘訂金。多數外籍航空公司一經開立機票，旅客需付全額票款，且不接受調整名單。
7. 行程交通、餐食、飯店、每日行程內容，皆為事先安排，若旅客臨時在國外通知無法參加，視同放棄行程，無法退費。

餐食、文化說明

1. 日本飲食文化：日本和食以少油、清淡為主要特色，「生冷類型」的料理亦是日本常見的飲食型態，和台灣熟食文化相當不同，敬請知悉。
2. 日本素食模式：日本素食者「可食用蔥、薑、蒜、奶、蛋、排骨和柴魚熬煮的湯品」，請台灣素食者務必事先了解日本素食的差異。因此加利利旅遊的日本團，僅提供日本素食模式，其他素食類型恕無法配合，同時建議貴賓自備習慣的素食品，以備不時之需。
3. 特殊餐食務必主動告知：貴賓請於報名時主動告知旅遊專員您的特殊餐食需求 (例如不吃生食、不吃海鮮、不吃牛羊、不吃鴨鵝、不吃動物內臟等)，我們將盡力協助，但無法保證皆可調整。最晚務必在出發前30日，主動告知旅遊專員。若逾期通知，日本餐廳每一項修改，將收取修改服務費3,000日圓。
4. 日本鐵道餐食和日本部分餐廳，不接受個人因素調整菜色：加利利嚴選日本合作廠商，為維護用餐水準，以及雙方長期合作之友好關係，將依日方規範，鐵道餐食和部分餐廳不接受個人因素調整菜色 (調整菜色將造成日方困擾，甚至不再接待旅遊團)。
5. 飛機上特殊餐食提醒：請在起飛前14日，主動告知旅遊專員。若逾期告知，航空公司可能無法更改。
6. 個人客製化餐食建議：若貴賓的特殊餐食需求較多，歡迎邀請親朋好友，自行組一團旅遊。

行程、交通說明

1. 行程景點順序、航空公司、飯店和餐廳之確認，本公司盡量忠於原行程。若遇交通、氣候、住宿地點等因素影響，公司保有調整之權利。若有異動，將由旅遊專員提早通知，且依行前說明會資料為準。
2. 日本交通：搭車時請全程繫上安全帶。日本國土交通省2012年頒布，司機每日行車時間不得超過10小時 (從車庫發車時間開始計算)，以防止疲勞駕駛所衍生的交通事件。
3. 日本泡湯文化：身上有刺青者，請準備可遮住刺青的「防水膚色貼布」，以避免受工作人員攔阻而無法進入浴場。
4. 景點、飯店和餐食照片，皆為專業攝影師拍攝，實景會隨時節、拍照角度或官方調整而有所不同，敬請知悉。
5. 本公司將贈送每位貴賓出國期間之免費網路 (規格為網卡或Wi-Fi機，恕不挑選)。歸國後請依領隊指示隨團歸還，機器或配件若遺失、損壞或逾期歸還，須照價賠償或繳交逾期費。

飯店說明

1. 貴賓若單人報名，但團體最後確認時，仍無法安排2人一室，則需補單人房差 (房型以單人房為主)，因為公司安排的飯店「質與價」皆高於市場許多，故無法將差價分攤在其他客人身上，在「使用者付費」的理念下需自付差價。
2. 飯店洋式房型皆為兩張床，少有一張大床 (一大床Double房型，有時會比標準房Twin小。若不能接受，建議選用標準房)。如有需要可需求大床房型，但無法保證一定會有，需以當天入住情形及飯店調整狀況為主。
3. 報名3人同房時，床型為加床模式且以沙發床或行軍床為主，房型與雙人標準房相同，恕無法指定房型。若不能接受，則建議再找一位朋友同行，兩人一室最理想。
4. 飯店房型恕無法指定連通房，或是同一家人的房間都在隔壁或附近，敬請知悉 (導遊進飯店拿到房號後，會盡力協助，但無法保證)

護照說明

- ◎持中華民國護照貴賓務必確認 (需有身份證號碼)，進出日本免簽證，但請確認有效期，從出發日算起，需滿6個月以上。
- ◎持第三國護照身份入出國需注意：
 1. 如持外國護照入境台灣，請於出境台灣時攜帶同一本護照與下一次離開台灣的機票。
 2. 且第三國護照內一定要附上「有效出境之黃單」。