

—  
日

J A P A N

本  
—



# 東北 · 海藍佐渡島七日

風雅溫泉癒宿 · 赤橙磬梯吾妻 · 最上川秋波船歌

# 海色假期 · 湛藍佐渡島

蔚海、山脈、平野，  
勾勒瑰麗繪景。  
祕訪金銀山，輕晃盆舟，  
心醉離島鄉野魅力。

貼心提醒：若客滿或休息，將安排其他體驗，敬請知悉。

## 心嚮海島 · 新潟縣佐渡島

漫遊日本海最大島嶼，瑰麗自然與傳統文化  
交織迷人情韻，珍貴海色時光撩人心弦。



## 輕波悠晃 · 盆舟體驗

乘坐掌舵掌船的木製盆舟，於澄澈碧波展開海上漂流，悠緩晃進吉卜力《神隱少女》名景。

## 訪古尋祕 · 史跡佐渡金山

踏訪日本最具規模的金銀礦山，憶想採礦輝煌傳奇，壯觀遺跡令人彷彿置身《天空之城》。



## 保證入住 · 質感夢宿



### 海天一色 · 大佐渡飯店

靜佇名列日本百景的春日崎岬角，流淌雅緻情趣的旅宿，所有客房皆擁享藍幻海景。開闊大窗收藏日本海無垠青色，邀請貴賓靜眺橙紅夕陽與點點漁火，織紡海島良夢。



### 加價升等 · 限量2間高級套房

貴賓可選擇加價NT.5,800/每人，升等限量最上層高級套房。客房面積廣達108平方公尺，房間內含溫泉露天風呂與眺望平台，擁享日本海遼闊絕景。

# 紅葉燦燦・楓華濃烈

秋紅明麗，豔火燃燒，  
亮橙與明黃輕綴碧綠，  
為山水勝景紡織高雅面紗，  
恣意盎然中流淌細緻。

貼心提醒：若客滿或休息，將安排其他體驗，敬請知悉。



## 秋空燦爛・磐梯吾妻SkyLine

馳騁山岳觀光道路，追逐蒼穹前線。暖黃與朱橙漸次堆疊，  
烘襯壯闊山林，獻演絢爛盛宴。



## 秋波映畫・最上川扁舟

沐浴爛漫秋光，徜徉俳人松尾芭蕉吟詠的奔流，悠揚船歌  
縈繞山川之間，輕落粼粼水畔。



## 楓沐名城・會津若松城

皎潔如白鶴的若松城，傲擁日本唯一的紅瓦天守，橙黃綠  
交揉嫣然秋彩，襯托幕末古城。



## 古韻繾綣・銀山溫泉

江戶時代因銀礦而繁盛的小鎮，搖身一變為古樸懷舊的木  
造溫泉街，洋溢大正浪漫情懷。

# 天地靜謐 · 醉夢良宵

月色嫺熟地拉開夜幕，枕臥旖旎風華，擁攬星空爛漫綺夢。

貼心提醒：若客滿或休息，將安排其他飯店，敬請知悉。



## 土湯溫泉 · 山水莊

座落壯麗自然懷抱的土湯溫泉，收錄四季良辰美景，千坪日式庭園，流轉婉轉動人的高雅情調。俯望荒川瀑布的露天風呂，編織療癒暖心時光。



## 無垠天際 · 仙台威斯汀飯店

別緻華貴的國際飯店集團威斯汀，於仙台最高聳建築物，打造東北首間都市型高階飯店，引領貴賓尊榮沉醉精華地段。大廳新潮氣派、客房舒雅怡然；毗鄰商業街區，滿足購物慾。



## 湯野濱溫泉 · 游水亭Isagoya

走過千年歷史的湯野濱溫泉，坐擁白濱海岸無垠景緻。上品雅宿流淌日式風韻，所有客房皆能將日本海的綺麗輪廓飽覽無遺，更能悠賞橙紅落日沉入湛藍大海，心醉夕陽百選美景。



## 溫海溫泉 · 萬國屋

松尾芭蕉等文人墨客鍾愛的老字號美宿，連續40年入選「百大日本飯店」。客房瀾漫傳統和風情韻，庭園露天溫泉細緻柔滑，堅守殷勤款待，為貴賓獻上溫雅假期。

# 風雅彩膳 · 寵愛味蕾

貼心提醒：若客滿或休息，將精選其他特色料理，敬請知悉。

## 旬彩御膳 · 溫泉飯店會席料理

以精緻料理表現四季旬彩，滿桌的豐盛精巧令人食不暇給。品味和式細緻美學，讓感官因佳餚而柔軟。



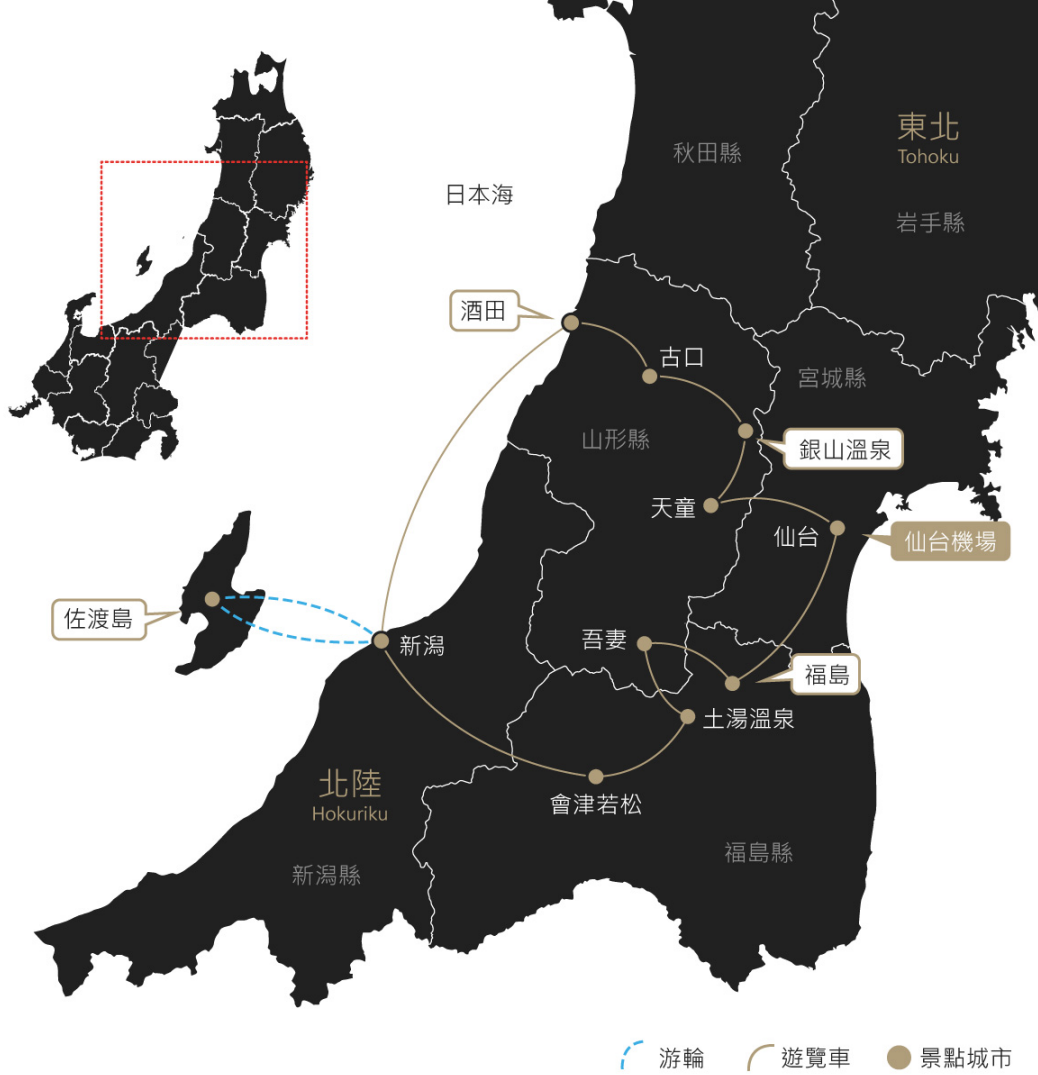
## 味彩美饌 · 和風季節御膳

精選當季新鮮食材，將季節精巧提煉成豐盛的感官盛宴，隨香氣與味道蔓延，自然的感動凝縮於餐點之間。

## 山形名物 · 米澤牛料理

山形極品肉物「米澤牛」，肥美的油花與細緻肉感，榮登「日本三大和牛」之一。





## 景點距離參考

仙台 - 天童 75Km

天童 - 銀山溫泉 47Km

銀山溫泉 - 古口 49Km

古口 - 酒田 39Km

酒田 - 新潟 163Km

新潟++佐渡島 (佐渡汽船)

約2hrs30mins

佐渡島++新潟 (佐渡汽船)

約2hrs30mins

新潟 - 會津若松 104Km

會津若松 - 土湯溫泉 63Km

土湯溫泉 - 吾妻 32Km

吾妻 - 福島 33Km

福島 - 仙台 81Km

行車總公里數 約686 Km

游輪 遊覽車 景點城市



參考航班

長榮航空

去程航班

回程航班

BR117 SDJ/TPE 仙台/台北 16:05/18:55

飛行時數 3小時50分直飛

(以上為參考資訊，實際航班時間及轉機點以說明會資料為最終確認。)

# DAY 1 台北/仙台 - 天童



## 賞楓之旅・貼心提醒

樹林聽見秋神的呼喚，逐漸變為唯美的橙黃或朱紅色彩。由於楓紅和銀杏的週期易受天候影響，因此無法保證紅葉或銀杏的規模和多寡。請以愉悅的心情悠遊，有緣邂逅季節美景。



早餐：溫暖的家

午餐：飛機上

晚餐：飯店和風旬彩御膳 或 飯店主廚推薦 或 飯店自助百匯



天童瀧之湯 或 松柏亭吾妻莊 或 同等級



# DAY 2 天童 - 銀山溫泉 - 古口\*最上川扁舟\* - 酒田



## 銀山溫泉

江戶時代因銀礦而繁榮的▲銀山溫泉，在NHK經典日劇《阿信》的拍攝下轟動一時。潺潺的銀山川兩側，佇立著大正情懷的木造樓房，攜手散策古樸的街弄與小橋，任由川水倒映旅人愉悅的好心情。



## 最上川扁舟

山形最上川、熊本球摩川、靜岡富士川，合稱「日本三大急流」。安排★最上川扁舟，悠遊森翠水色之間，船夫沿途吟歌輕唱，深深擁抱東北特有的沁涼水畔，悠賞蒼茂的山林疊嶂。



早餐：飯店內享用  
午餐：特色風味餐  
晚餐：飯店和風旬彩御膳 或 飯店主廚推薦 或 飯店自助百匯



游水亭Isagoya 或 橘屋 或 萬國屋 或 龜屋 或 同等級



【團費包含】★最上川扁舟。

# DAY 3

## 酒田 - 新潟++佐渡汽船++佐渡島



### 佐渡汽船

搭乘★佐渡汽船，來回新潟與佐渡島之間，船內設備齊全，餐廳及商店販賣新潟限定產品。船隻沉穩航行，緩緩劃破平靜海面，日光灑落青藍水波，浪濤聲昭示海島假期的愜意閒情。



### 佐渡島

日本海最大島嶼▲佐渡島，煥發離島鄉野魅力。大海、山脈、平原堆砌瑰麗自然，貴族、武家、江戶庶民風情絕妙交融，更以礦山、盆舟與能劇等傳統文化聞名。遊訪佐渡島，漫度海色時光。



### 大佐渡飯店

佇立於春日崎岬角的和風雅宿，以佐渡島首屈一指的規模為傲，所有客房和大浴場皆能眺望日本海和夕日美景。風雅舒適的客房、細緻周到的服務，為貴賓獻上靜謐動人的海色旅夢。



### 大佐渡飯店・最上層高級套房

(1)客房面積：108平方公尺。(2)房間內含溫泉露天風呂與眺望平台，擁享日本海遼闊絕景。



早餐：飯店內享用  
午餐：配合船班時間，本餐敬請自理  
晚餐：飯店和風旬彩御膳 或 飯店主廚推薦 或 飯店自助百匯



【保證入住】大佐渡飯店  
升等最上層高級套房(2間)，加價NT.5,800/每人。



【團費包含】★佐渡汽船。

# DAY 4

## 佐渡島\*史跡佐渡金山、盆舟體驗\*++佐渡汽船++新潟



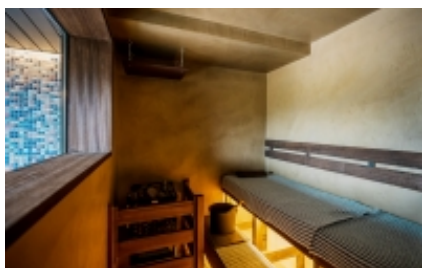
### 佐渡島・史跡佐渡金山

名列世界遺產候選的★史跡佐渡金山，為日本最大規模的金銀礦山，坑道長達400公里。400年間產出金78噸、銀2,330噸，曾支撐江戶幕府的財政。親訪壯觀遺跡，一窺採礦時代的輝煌傳奇。



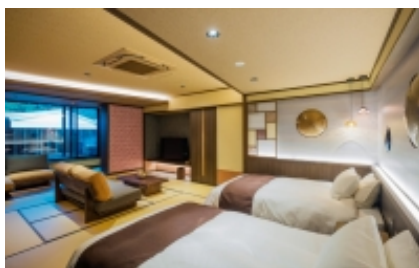
### 佐渡島・盆舟體驗

佐渡島獨特文化★盆舟（每艘最多3人），原為採收漁獲所製，今發展為特色觀光體驗，吉卜力名作《神隱少女》中亦曾出現。掌舵巧妙悠晃於碧翠水波，引領旅人展開海上漫步。



### 湯田上溫泉小柳飯店・TAKUMI-S客房

(1)客房面積：80平方公尺。(2)房間內含溫泉露天風呂，與附音響設備的桑拿，療癒身心。(3)為貴賓提供「融合音樂、桑拿以及傳統工藝」的嶄新住宿體驗。



### 湯田上溫泉小柳飯店・TAKUMI-A客房

(1)客房面積：60平方公尺。(2)房間內含溫泉露天風呂，療癒身心。(3)以龜甲文和紫陽花為裝潢設計靈感。



### 湯田上溫泉小柳飯店・TAKUMI-B客房

(1)客房面積：60平方公尺。(2)房間內含溫泉露天風呂，療癒身心。(3)以水波和江戶切子為裝潢設計靈感。



早餐：飯店內享用  
午餐：佐渡風味餐  
晚餐：飯店和風旬彩御膳 或 飯店主廚推薦 或 飯店自助百匯



【保證入住】湯田上溫泉 小柳飯店  
升等TAKUMI-S客房，加價NT.5,200/每人。  
升等TAKUMI-A客房，加價NT.4,300/每人。  
升等TAKUMI-B客房，加價NT.4,300/每人。



【團費包含】★史跡佐渡金山、★盆舟體驗、★佐渡汽船。

# DAY 5

## 新潟\*中野邸記念館\* - 會津若松\*鶴之城\* - 土湯 (或蘆之牧)



### 中野邸記念館・泉惠園

秋季限定開放的紅葉名所★中野邸記念館，是明治至昭和初期「日本石油王」中野貫一的宅邸，館內保留昔日華貴樣貌。蒞臨廣達1萬2千坪的★泉惠園，漫賞2千株紅葉楓光，心醉高雅風尚。



### 鶴之城・會津若松城

皎潔的白色城堡，揚起如翼的屋簷，猶如白鶴展翅般耀眼的★會津若松城，建於1384年，是赫赫有名的歷史舞台，已列為國家史跡。繁茂的楓影訴說靜謐的秋意，將雪白的城堡襯托得遺世而獨立。



### 土湯溫泉

走過千年歷史的▲土湯溫泉，名列福島三大湯，更是日本經典童玩「木芥子」三大發祥地之一。座落四面環山的清幽密地，風景秀麗，水質澄澈無雜質且富含礦物質，療癒肌膚。



### 賞楓之旅・貼心提醒

樹林聽見秋神的呼喚，逐漸變為唯美的橙黃或朱紅色彩。由於楓紅和銀杏的週期易受天候影響，因此無法保證紅葉或銀杏的規模和多寡。請以愉悅的心情悠遊，有緣邂逅季節美景。



早餐：飯店內享用  
午餐：鄉土風味餐  
晚餐：飯店和風旬彩御膳 或 飯店主廚推薦 或 飯店自助百匯



土湯溫泉 山水莊 或 蘆之牧溫泉 大川莊  
或 四季彩一力 或 同等級



【團費包含】★中野邸記念館泉惠園。

# DAY 6

## 土湯（或蘆之牧） - 吾妻\*SkyLine\* - 福島\*農家採果趣\* - 仙台\*自由活動\*



### 楓紅公路・磐梯吾妻Sky Line

平均海拔1,300公尺高的▲磐梯吾妻Sky Line，是吾妻連峰的山岳景觀公路。殷紅、濃密的色彩自由地潑灑於整條公路，如同大自然繪製的油畫品，雀屏中選為「日本公路百選」。

### 農家採果趣

來到果園之鄉，愜意感受水果採收的豐饒，特別安排★農家採果趣，在生態盎然的水果園，採摘當季豐碩的鮮果，品嚐大自然孕育的滋味（水果的種類，依季節及實際生長狀況調整）。



### 自由活動推薦：仙台一番町商店街

東北一級商業精華地帶▲仙台一番町商店街，距仙台車站僅十分鐘腳程，即可展開購物之旅，服飾店、藥妝、書店、樂器店、餐飲等上千家店面，設在拱廊屋頂的街道內，下雨天也不用怕。



早餐：飯店內享用  
午餐：本格燒肉料理 或 日式風味餐  
晚餐：自由活動時光，本餐敬請自理



仙台威斯汀 或 仙台三井 或 同等級



【團費包含】★農家採果趣。

# DAY 7 仙台\*三井Outlet\*/台北



## 三井Outlet Park仙台港

東北規模最大的Outlet▲三井Outlet Park仙台港，鄰近港口繁華區域，地理位置優越。約120間店鋪進駐，國際精品品牌、東北道地美食、流行服飾等應有盡有，讓您歡享購物之樂。



## 分享您的旅行感動

【旅遊BLOG+ 長期徵文中】快樂的珍貴記憶，滿載著異國情感和影像，透過您的雙手，記錄下這感人的回憶；無論是感動的時刻、甜蜜的氛圍、或是購物祕笈，歡迎您！與我們分享！



早餐：飯店內享用

午餐：配合航班時間，本餐敬請自理

晚餐：溫暖的家



## 團費與訂金說明 (團費金額與優惠方案，請洽詢您的旅遊專員)

1. 費用包含：全程機票、食(自理餐除外)、住宿、行程中安排之入內參觀景點門票、全程導遊司機領隊服務費、機場稅、燃油費。
2. 費用不包括：機場來回接送、護照或其他旅遊證件辦理費、旅行袋、私人費用等。
3. 訂金NT. 20,000 元。(若寒暑假和農曆春節期間出發，訂金為NT. 40,000 元)
4. 本公司提供高於法規的投保金額：4200萬履約責任保險，團體行程天數中 500萬旅遊契約責任險、20萬意外傷害醫療險。
5. 保留團位後請於三天內繳交訂金，如遇團體額滿或限期開票，請於隔日繳交訂金，始完成報名手續。尾款請於出發前10日或航空公司通知開票日前繳清。
6. 提醒您：當您繳付訂金即表示旅遊契約產生效力，本公司將依各協力商之要求，為您預付此趟旅程的旅館餐廳或機票等費用。若您因故取消，本公司將依「國外旅遊定型化契約書」之相關條款或估算已實付的費用，向您收取超支費用或退回剩餘訂金。多數外籍航空公司一經開立機票，旅客需付全額票款，且不接受調整名單。
7. 行程(交通、餐食、飯店、每日行程內容)皆為事先安排，若旅客臨時在國外通知無法參加，視同放棄行程，無法退費。

## 餐食、文化說明

1. 日本飲食文化：日本和食以少油、清淡為主要特色，「生冷類型」的料理亦是日本常見的飲食型態，和台灣熟食文化相當不同，敬請知悉。
2. 日本素食模式：日本素食者「可食用蔥、薑、蒜、奶、蛋、排骨和柴魚熬煮的湯品」，請台灣素食者務必事先了解日本素食的差異。因此加利利旅遊的日本團，僅提供日本素食模式，其他素食類型恕無法配合，同時建議貴賓自備習慣的素食品，以備不時之需。
3. 特殊餐食務必主動告知：貴賓請於報名時主動告知旅遊專員您的特殊餐食需求(例如不吃生食、不吃海鮮、不吃牛羊、不吃鴨鵝、不吃動物內臟等)，我們將盡力協助，但無法保證皆可調整。最晚務必在出發前30天，主動告知業務專員。若逾期通知，日本餐廳每一項修改，將收取修改服務費3,000日圓。
4. 日本鐵道餐食和日本部分餐廳，不接受個人因素調整菜色：加利利嚴選日本合作廠商，為維護用餐水準，以及雙方長期合作之友好關係，將依日方規範，鐵道餐食和部分餐廳不接受個人因素調整菜色(調整菜色將造成日方困擾，甚至不再接待旅遊團)。
5. 飛機上特殊餐食提醒：請在起飛前14天，主動告知業務專員。若逾期告知，航空公司可能無法更改。
6. 個人客製化餐食建議：若貴賓的特殊餐食需求較多，歡迎邀請親朋好友，自行組一團旅遊。

## 行程、交通說明

1. 行程景點順序、航空公司、飯店和餐廳之確認，本公司盡量忠於原行程。若遇交通、氣候、住宿地點等因素影響，公司保有調整之權利。若有異動，將由旅遊專員提早通知，且依行前說明會資料為準。
2. 日本交通：搭車時請全程繫上安全帶。日本國土交通省2012年頒布，司機每日行車時間不得超過10小時(從車庫發車時間開始計算)，以防止疲勞駕駛所衍生的交通事件。
3. 日本泡湯文化：身上有刺青者，請準備可遮住刺青的「防水膚色貼布」，以避免受工作人員攔阻而無法進入浴場。
4. 景點、飯店和餐食照片，皆為專業攝影師拍攝，實景會隨時節、拍照角度或官方調整而有所不同，敬請知悉。
5. 本公司將贈送每位貴賓出國期間之免費網路(規格為網卡或Wi-Fi機，恕不挑選)。歸國後請依領隊指示隨團歸還，機器或配件若遺失、損壞或逾期歸還，須照價賠償或繳交逾期費。

## 飯店說明

1. 貴賓若單人報名，但團體最後確認時，仍無法安排2人一室，則需補單人房差(房型以單人房為主)，因為公司安排的飯店「質與價」皆高於市場許多，故無法將差價分攤在其他客人身上，在「使用者付費」的理念下需自付差價。
2. 飯店洋式房型皆為兩張床，少有一張大床(一大床Double房型，有時會比標準房Twin小。若不能接受，建議選用標準房)。如有需要可需求大床房型，但無法保證一定會有，需以當天入住情形及飯店調整狀況為主。
3. 報名3人同房時，床型為加床模式且以沙發床或行軍床為主，房型與雙人標準房相同，恕無法指定房型。若不能接受，則建議再找一位朋友同行，兩人一室最理想。
4. 飯店房型恕無法指定連通房，或是同一家人的房間都在隔壁或附近，敬請知悉(導遊進飯店拿到房號後，會盡力協助，但無法保證)

## 護照說明

- ◎持中華民國護照貴賓務必確認(需有身份證號碼)，進出日本免簽證，但請確認有效期，從出發日算起，需滿6個月以上。
- ◎持第三國護照身份入出國需注意：
  1. 如持外國護照入境台灣，請於出境台灣時攜帶同一本護照與下一次離開台灣的機票。
  2. 且第三國護照內一定要附上「有效出境之黃單」。