

—
日

J A P A N

本
—



九州 · 鶴見岳楓彩五日

由布院之森 · 茜麗藝術織森 · 別府暖泉御宿



綠意精靈 · 由布院之森

恍入典雅之森 ·
穿巡鐵道王國 ·
列車物語 · 銘刻經典 ·

九州觀光列車先驅

「鐵道王國」JR九州所推出的特色觀光列車，沿途盡情眺望森林田園和山水景緻，擁有「移動式渡假列車」之美名。

翠綠色精靈列車

復古翡翠綠的車身，搭配原木質地裝潢，營造溫暖舒適的乘車氛圍，詮釋由布院的幽靜自然。



豔紅燦黃 · 秋晴山粧

朱豔楓紅、澄黃山林，
共演狂熱濃烈秋華，
烘托九州幽深山水，
傾訴秋思，喚醒內心悸動。

穠麗秋色 · 別府鶴見岳纜車

乘坐九州最大的空中纜車，跟隨秋神的步伐，感受稠麗、幽邃的無限楓光。

空幻仙境 · 金鱗湖

由布院代表名勝，溫泉湧出匯流成湖，宛如魚鱗的湖心閃爍金光，幻化一座空靈仙境。

萬楓織秋 · 環境藝術之森

佐賀縣最遼闊的紅葉名勝，團簇紅葉宛如灼燒的野火，令人醉心於絢麗楓彩。

米其林2星景點 · 黑川溫泉

獲米其林綠色指南2星讚譽的山間祕湯，愜意遊步溫泉街，感受荏苒的百年光華。

貼心提醒：若客滿或休息，將安排其他體驗，敬請知悉。

綽約星色 · 皓夜情曲

閃爍的星群悠悠，
宛如女神散落的珍珠，
編紡唯美的九州夜色。

心華別府 · 杉乃井飯店宙館

2023年隆重開幕，以「遼闊天空上的無垠宇宙」為形象，為貴賓締造坐擁廣袤景緻的渡假時光。入浴海拔250公尺高的展望露天風呂，飽覽別府市景、綠意和海灣交織的良辰美景。



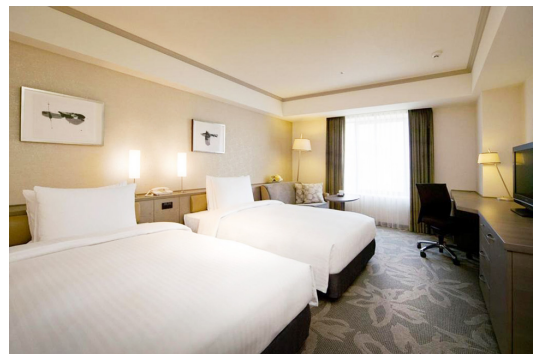
久住共鳴俱樂部 Resonate Club Kuju

座落阿蘇九重國立公園的渡假飯店，選用純樸木質素材，打造恬靜淡雅空間。連綿山巒、點點星空、無垠大草原，原始自然風光伴旅人入眠，邀請您放鬆感官，與大自然共鳴（貼心提醒：客房依地形起伏而建，請貴賓備妥輕便過夜包，以減輕大件行李箱搬運之辛勞）。

博多榮華魅力 · 福岡日航飯店

坐擁商業中心機能的國際飯店，地理位置猶如九州之正門，步行3分鐘可抵JR博多車站，煥發繁榮魅力。沉穩低調的灰色內裝，營造居家幽致風格，點綴旅途情寐的迷人品味。

貼心提醒：若客滿或休息，將安排其他飯店，敬請知悉。



滿喫感動・味蕾饗宴



精饌彩膳・由布院之森列車便當

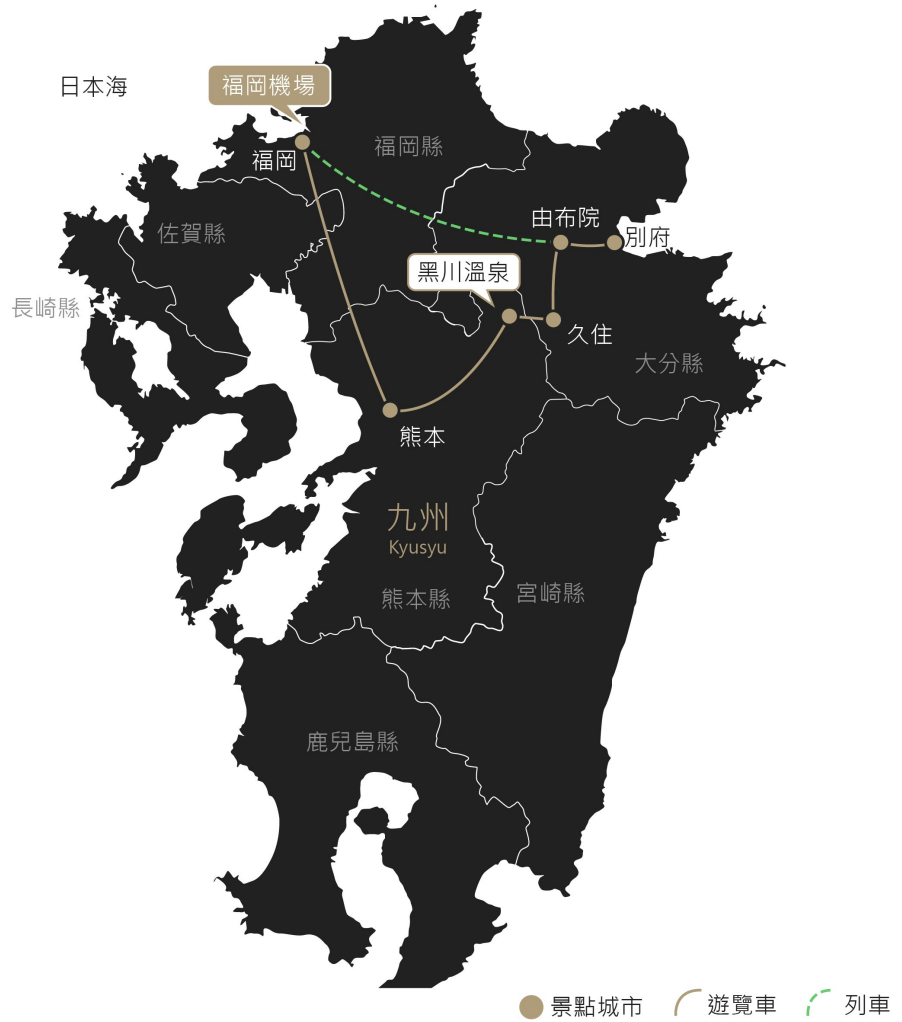
列車奔馳於鄉野之間，用餐期間浸享秀麗景緻。特製的華麗列車便當，編織口中馥郁。



旬彩御膳・飯店會席料理

以精緻料理表現四季旬彩，滿桌的豐盛精巧令人食不暇給。細細品味和式細膩美學，讓感官因佳饈而柔軟。

貼心提醒：若客滿或休息，將精選其他特色料理，敬請知悉。



景點距離參考

福岡 - 熊本 113Km

熊本 - 黑川溫泉 73Km

黑川溫泉 - 久住 19Km

久住 - 由布院 51Km

由布院 - 別府 24Km

別府 - 由布院 24Km

由布院++福岡 (由布院之森)

約2hrs20mins

行車總公里數 約304 Km



環境藝術之森

座落唐津市作禮山，佔地20公頃的★環境藝術之森，飄蕩清新氣息，為佐賀縣腹地最廣的紅葉名景。懷抱「楓林拯救地球」的願景，花費30年歲月廣植1萬株楓紅，構築綺麗迷人的紅葉之森。

賞楓之旅·貼心提醒

經由秋神的呼喚，綠葉漸次渲染為唯美的橙黃或朱紅。由於楓紅和銀杏週期易受天候因素影響，因此無法保證紅葉或銀杏的多寡；請以愉悅的心情悠遊，有緣邂逅季節美景。



早餐：溫暖的家
午餐：飛機上
晚餐：日式精選料理



熊本日航飯店 或 同等級



- 1.【貼心提醒】本公司盡量忠於原行程，若遇交通、氣候、飯店地點等因素影響，將保有行程順序調整變動之權利。
- 2.【團費包含】★環境藝術之森。

DAY 2

熊本 - 黑川溫泉*入湯手形* - 久住 (或阿蘇)



黑川溫泉街散策

遠離塵囂的山間祕湯▲黑川溫泉，位處阿蘇地區內陸，自然風光幽謐清新，獲米其林綠色指南2星評價。愜意漫步溫泉街，漆黑素雅的古色建築櫛次鱗比，時光彷彿倒轉回江戶年華。



黑川溫泉 | 入湯手形

蒞臨「米其林2星旅遊祕境」的黑川溫泉，除了秀麗的茂鬱景緻、復古旅宿，豐富的露天浴場，也是旅遊的一大特色！使用★入湯手形，任選三個公共浴場入浴，享受一場療癒的溫泉巡禮。



久住共鳴俱樂部

阿蘇九重國立公園的渡假飯店久住共鳴俱樂部，選用純樸木質素材，打造恬靜淡雅空間。連綿山巒、點點星空、無垠大草原，原始自然風光伴旅人入眠，邀請您放鬆感官，與大自然共鳴。



久住共鳴俱樂部 · 貼心提醒

共鳴俱樂部飯店的客房，依當地地形起伏而建，請貴賓務必攜帶輕便的「過夜包」，以減輕大件行李箱搬運之辛勞，亦避免行李箱輪子損壞，敬請知悉。



早餐：飯店內享用
午餐：特色地元料理
晚餐：飯店和風旬彩御膳 或 飯店主廚推薦 或 飯店自助百匯



久住共鳴俱樂部 或 同等級



【團費包含】★黑川溫泉入湯手形。

DAY 3

久住（或阿蘇） - 由布院*金鱗湖* - 別府*下午茶時光*



由布院

以溫泉和田園景緻聞名的▲由布院，又稱湯布院，座落由布岳山麓的金鱗湖優美空幻。小鎮街道飄蕩藝術氣息，藝文雜貨、甜點小舖林立，最適合靜下心深呼吸，忘卻生活繁忙，來場純樸溫馨的閑靜散策。

金鱗湖

由布院代表名勝，溫泉湧出匯流成湖，一年四季水溫皆高。明治時代，儒學家毛利空桑見到徜徉湖中的魚鱗在夕陽照射下反射金色光輝，因而命名為▲金鱗湖。霧氣氤氳瀟灑，宛如空幻仙境。



下午茶時光

秉持加利利旅遊的緩悠理念，貼心安排在旅途中小憩片刻，享受愜意美好的★下午茶時光。入席別具設計的高雅空間，品味精緻點心與飲品，感受香氣縈繞鼻尖，沉浸於優雅時光。



早餐：飯店內享用
午餐：由布院鄉土料理
晚餐：飯店和風旬彩御膳 或 飯店主廚推薦 或 飯店自助百匯



別府溫泉 杉乃井 或 同等級



【團費包含】★下午茶時光。

DAY 4

別府*鶴見岳纜車* - 由布院++由布院之森++福岡*自由活動*



別府 | 鶴見岳纜車

西日本最大規模★鶴見岳纜車，10分鐘便能抵達標高1,300公尺的壯闊世界，CNN將俯瞰而見的壯麗景緻評為「日本優美風景31選」之一。秋神翩臨，漫山紅葉塗抹橙黃朱豔，勾勒詩畫光景。



由布院之森

尊封為「移動式渡假村」的綠色精靈★由布院之森，車廂陳設運用木質的溫潤特性，搭配復古翡翠綠之色調，營造湯布院專屬的假日氛圍，愜意欣賞窗景、飽覽鄉村田園，猶如置身森林大自然。



福岡屋台

二戰之後的福岡博多地區，興起美食路邊攤，稱為▲福岡屋台，全盛時期400多攤，如今亦有100多攤，天婦羅、博多拉麵、關東煮、串燒、蛋捲等小吃，充滿溫暖的人情味，深受居民和上班族喜愛。



福岡自由活動

造訪「九州玄關」福岡，品味現代潮流與庶民文化交織之趣。特別推薦 (1)博多運河城：福岡著名大型購物商城。(2)瑪麗諾亞Outlet：福岡最大購物中心。(3)櫛田神社：以博多祇園山笠祭聞名的守護神。



早餐：飯店內享用
午餐：由布院之森列車便當
晚餐：自由活動時光，本餐敬請自理



福岡日航飯店 或 同等級



【團費包含】★別府鶴見岳纜車、★由布院之森列車。

DAY 5 福岡/台北



分享您的旅行感動

【旅遊BLOG+ 長期徵文中】快樂的珍貴記憶，滿載著異國情感和影像，透過您的雙手，記錄下這感人的回憶；無論是感動的時刻、甜蜜的氛圍、或是購物祕笈，歡迎您！與我們分享！



早餐：飯店內享用

午餐：飛機上

晚餐：溫暖的家

團費與訂金說明 (團費金額與優惠方案，請洽詢您的旅遊專員)

1. 費用包含：全程機票、食(自理餐除外)、住宿、行程中安排之入內參觀景點門票、全程導遊司機領隊服務費、機場稅、燃油費。
2. 費用不包括：機場來回接送、護照或其他旅遊證件辦理費、旅行袋、私人費用等。
3. 訂金NT. 20,000 元。(若寒暑假和農曆春節期間出發，訂金為NT. 40,000 元)
4. 本公司提供高於法規的投保金額：4200萬履約責任保險，團體行程天數中 500萬旅遊契約責任險、20萬意外傷害醫療險。
5. 保留團位後請於三天內繳交訂金，如遇團體額滿或限期開票，請於隔日繳交訂金，始完成報名手續。尾款請於出發前10日或航空公司通知開票日前繳清。
6. 提醒您：當您繳付訂金即表示旅遊契約產生效力，本公司將依各協力商之要求，為您預付此趟旅程的旅館餐廳或機票等費用。若您因故取消，本公司將依「國外旅遊定型化契約書」之相關條款或估算已實付的費用，向您收取超支費用或退回剩餘訂金。多數外籍航空公司一經開立機票，旅客需付全額票款，且不接受調整名單。
7. 行程(交通、餐食、飯店、每日行程內容)皆為事先安排，若旅客臨時在國外通知無法參加，視同放棄行程，無法退費。

餐食、文化說明

1. 日本飲食文化：日本和食以少油、清淡為主要特色，「生冷類型」的料理亦是日本常見的飲食型態，和台灣熟食文化相當不同，敬請知悉。
2. 日本素食模式：日本素食者「可食用蔥、薑、蒜、奶、蛋、排骨和柴魚熬煮的湯品」，請台灣素食者務必事先了解日本素食的差異。因此加利利旅遊的日本團，僅提供日本素食模式，其他素食類型恕無法配合，同時建議貴賓自備習慣的素食品，以備不時之需。
3. 特殊餐食務必主動告知：貴賓請於報名時主動告知旅遊專員您的特殊餐食需求(例如不吃生食、不吃海鮮、不吃牛羊、不吃鴨鵝、不吃動物內臟等)，我們將盡力協助，但無法保證皆可調整。最晚務必在出發前30天，主動告知業務專員。若逾期通知，日本餐廳每一項修改，將收取修改服務費3,000日圓。
4. 日本鐵道餐食和日本部分餐廳，不接受個人因素調整菜色：加利利嚴選日本合作廠商，為維護用餐水準，以及雙方長期合作之友好關係，將依日方規範，鐵道餐食和部分餐廳不接受個人因素調整菜色(調整菜色將造成日方困擾，甚至不再接待旅遊團)。
5. 飛機上特殊餐食提醒：請在起飛前14天，主動告知業務專員。若逾期告知，航空公司可能無法更改。
6. 個人客製化餐食建議：若貴賓的特殊餐食需求較多，歡迎邀請親朋好友，自行組一團旅遊。

行程、交通說明

1. 行程景點順序、航空公司、飯店和餐廳之確認，本公司盡量忠於原行程。若遇交通、氣候、住宿地點等因素影響，公司保有調整之權利。若有異動，將由旅遊專員提早通知，且依行前說明會資料為準。
2. 日本交通：搭車時請全程繫上安全帶。日本國土交通省2012年頒布，司機每日行車時間不得超過10小時(從車庫發車時間開始計算)，以防止疲勞駕駛所衍生的交通事件。
3. 日本泡湯文化：身上有刺青者，請準備可遮住刺青的「防水膚色貼布」，以避免受工作人員攔阻而無法進入浴場。
4. 景點、飯店和餐食照片，皆為專業攝影師拍攝，實景會隨時節、拍照角度或官方調整而有所不同，敬請知悉。
5. 本公司將贈送每位貴賓出國期間之免費網路(規格為網卡或Wi-Fi機，恕不挑選)。歸國後請依領隊指示隨團歸還，機器或配件若遺失、損壞或逾期歸還，須照價賠償或繳交逾期費。

飯店說明

1. 貴賓若單人報名，但團體最後確認時，仍無法安排2人一室，則需補單人房差(房型以單人房為主)，因為公司安排的飯店「質與價」皆高於市場許多，故無法將差價分攤在其他客人身上，在「使用者付費」的理念下需自付差價。
2. 飯店洋式房型皆為兩張床，少有一張大床(一大床Double房型，有時會比標準房Twin小。若不能接受，建議選用標準房)。如有需要可需求大床房型，但無法保證一定會有，需以當天入住情形及飯店調整狀況為主。
3. 報名3人同房時，床型為加床模式且以沙發床或行軍床為主，房型與雙人標準房相同，恕無法指定房型。若不能接受，則建議再找一位朋友同行，兩人一室最理想。
4. 飯店房型恕無法指定連通房，或是同一家人的房間都在隔壁或附近，敬請知悉(導遊進飯店拿到房號後，會盡力協助，但無法保證)

護照說明

- ◎持中華民國護照貴賓務必確認(需有身份證號碼)，進出日本免簽證，但請確認有效期，從出發日算起，需滿6個月以上。
- ◎持第三國護照身份入出國需注意：
 1. 如持外國護照入境台灣，請於出境台灣時攜帶同一本護照與下一次離開台灣的機票。
 2. 且第三國護照內一定要附上「有效出境之黃單」。