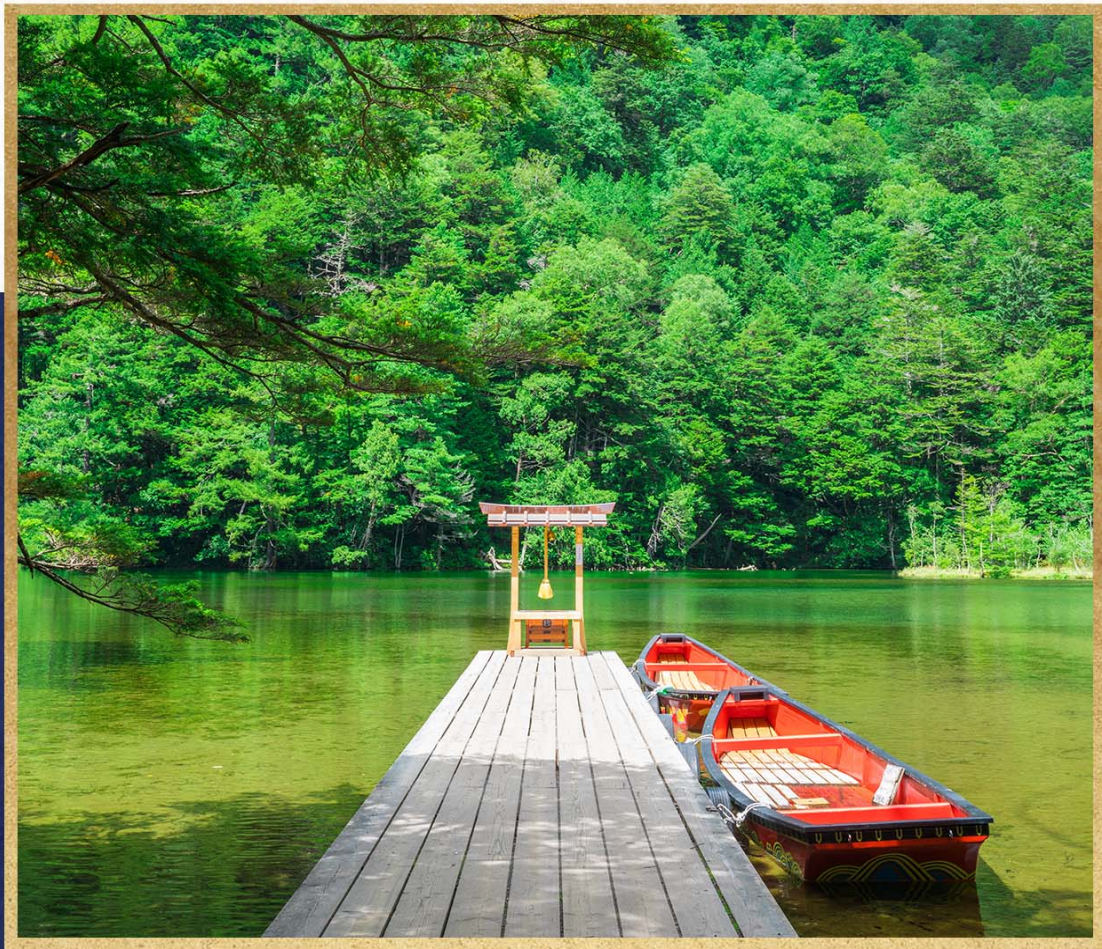


—
日

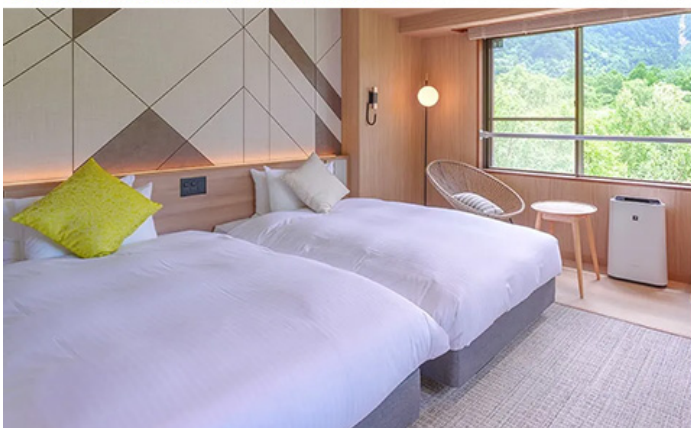
J A P A N

本
—



關東 · 深度上高地八日

上高地連泊 · 雲湧清里奇峰 · 5星奢雅麗宿



保證入住・質感夢宿

深林山居・上高地Lemeiesta飯店連泊

2024年嶄新改裝，靜佇上高地中心地帶的別緻旅宿，所有客房皆能眺望梓川清流，浸浴天然源泉。裝潢設計採典雅歐風，選用木材及石材等自然材料，編織靜謐舒雅的暖色調夢境。

加價升等・限量3間高級套房

貴賓可選擇加價每間NT.16,000元，升等享住2晚限量高級套房，客房面積48平方公尺，空間為一般雙人房的兩倍大，擁享壯闊山景。

上高地 散策圖



健行路線 · 預計時間



深度漫賞 · 上高地2日遊

恣意遨遊自然寶庫 · 諦聽鳥叫蟲鳴 · 塵世中沉靜心靈。



深度漫賞 · 上高地2日遊

恣意遨遊自然寶庫，諦聽鳥叫蟲鳴，塵世中沉靜心靈。

日本阿爾卑斯 · 上高地

和煦陽光溫柔灑落「神之故鄉」，將琉璃藍溪水照映得澄澈無比，山河湖泊交織迷人仙景。

文思奇境 · 河童橋

木吊橋靜臥梓川，四周環繞巍然聳立的穗高連峰，激發芥川龍之介《河童》的創作靈感。

涓涓清流 · 梓川

潺潺河水宛如晶瑩剔透的絲帶，蜿蜒流淌於深邃山谷，倒映山峰雄偉身影，勾勒動人畫卷。

聖潔水鏡 · 明神池

隱匿於明神岳山腳下的明神池，是穗高大神的神聖領域，漣漪與山影溫柔交融，莊嚴寧靜。

夏翠澄光 · 盎然日麗

涼風綠意輕撫大地，輕盈碧波蕩漾迷人，
沐浴橙黃暖陽，流雲飄盪，夏景如畫。

湖映清雅 · 大石公園

恬靜情意繚繞河口湖畔，初春花彩隨風搖曳，
富士聖岳倒映波閃湖光，幽景純謐如詩。



雲海漫步 · 清里Terrace

乘坐高原纜車，登臨海拔1,900公尺的展望台，群峰與青空交織，
壯闊風光盡收眼底。

天馬行空 · 松本市美術館

大膽波點與鮮明色彩，點綴現代簡約建築，勾勒草間彌生的藝術
宇宙，奏響視覺狂想曲。

貼心提醒：若客滿或休息，將安排其他體驗，敬請知悉。





依偎夜色 · 枕寐雅宿

夜幕悄然低垂，尊雅夢宿寵愛貴賓，為奢靜假期譜寫韻曲。

賽車主題 · 富士賽道凱悅臻選飯店

結合創意與歷史文化，「凱悅臻選品牌」改建日本第一場F1大賽的場地，2022年打造出一棟賽車主題的奢美飯店。飯店擁享賽車場與富士絕景，傲展渡假勝地的輕奢魅力。

南法薰情 · La Vista富士河口湖

浸身最靠近富士山的天然溫泉「漲山之海」，靜賞靈峰富士和河口湖交織的雄麗絕景。客房裝潢採溫馨明亮風格，瀟灑南法普羅旺斯風情，讓貴賓盡情徜徉芬芳滿溢的悠揚假期。

星野集團 · 界 松本

隱逸於信州松本的和風雅宿，傳承百年溫泉文化，名湯淺間溫泉澄澈滑潤，滋養身心。飯店融合傳統工藝美學及現代舒適設計，溫潤木質與柔和燈光交織寧謐意境，別出心裁。

北歐風韻 · 立川Sorano Hotel

2020年建成的質感旅宿，帳篷造型結構縱穿入口與大堂，大片落地窗接壤清新綠意，營造北歐休閒幸福風。沉浸60公尺長的頂樓無邊際泳池，徜徉水天一色的絕美幻景。

貼心提醒：若客滿或休息，將安排其他飯店，敬請知悉。

驚豔美饌 · 味蕾饗宴

貼心提醒：

- (1)若客滿或休息等情況，將調整為其他精選料理，詳如行前說明會資料所載。
- (2)照片為專業攝影師拍攝，擺盤、食材及菜色依季節調整，請以餐廳現場提供為準。



旬彩御膳 · 溫泉飯店會席料理

以精緻料理表現四季旬彩，滿桌的豐盛精巧令人食不暇給。品味和式細緻美學，讓感官因佳餚而柔軟。



藝光食影 · 主廚創意料理

選用當令食材，透過主廚的創意巧思，製作優雅帶有職人堅持的美味佳餚，款待貴賓。



風雅精粹 · 爐瑞燒美饌

入席摩登洗鍊的爐瑞燒餐廳，奢享料理長以每日食材烹調的和風料理，品吟優雅饗食時光。



豪邁滋味 · 本格日式燒肉

令人垂涎的和牛肉片綻放豐潤油花，經慢火燒烤與獨特醬料點綴，化作多汁奔放的好滋味。

景點距離參考

成田 - 立川 104Km

立川 - 富士河口湖 80Km

富士河口湖 - 清里 80Km

清里 - 諏訪 51Km

諏訪 - 松本 32Km

松本 - 上高地 42Km

上高地 - 高山 41Km

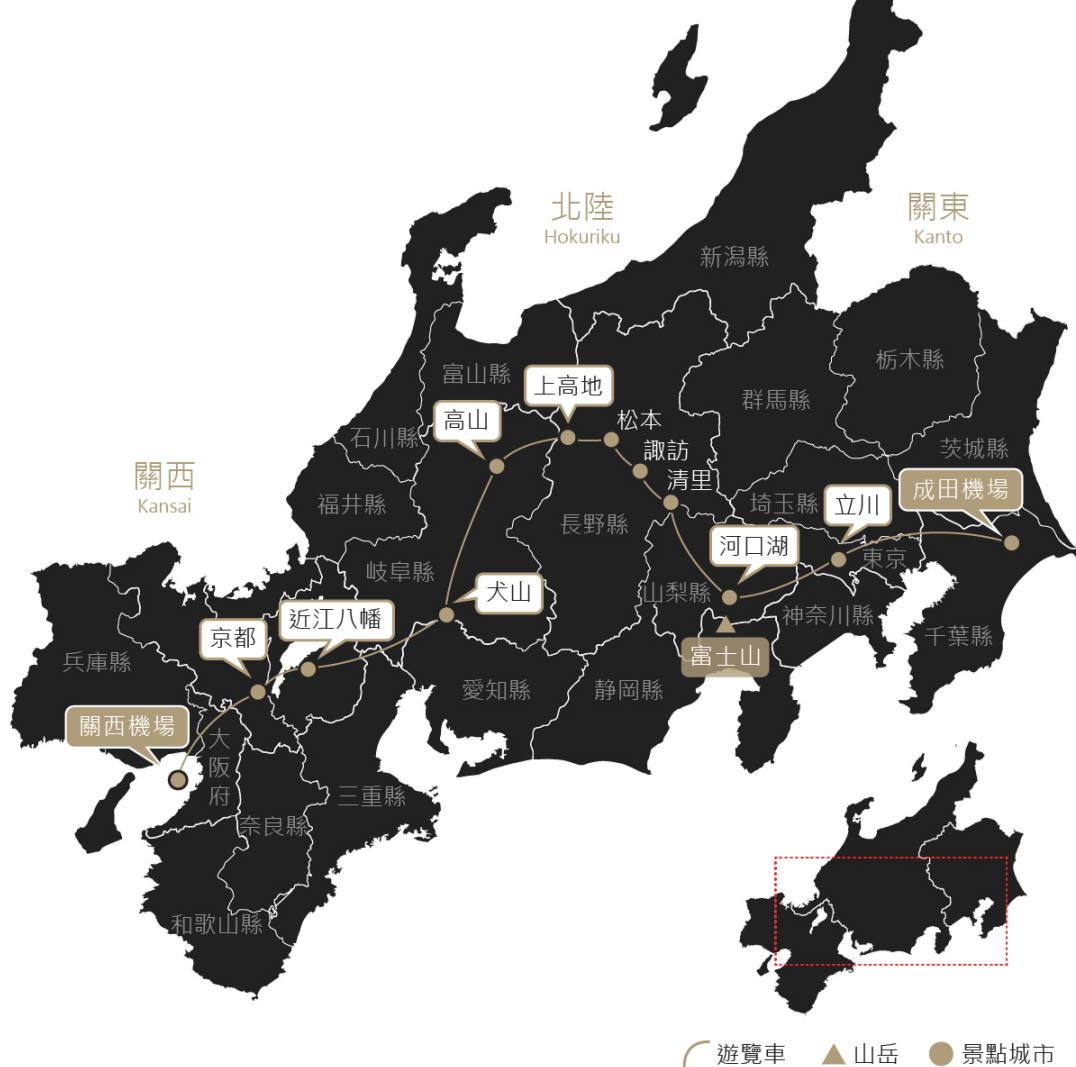
高山 - 犬山 125Km

犬山 - 近江八幡 115Km

近江八幡 - 京都 50Km

京都 - 關西機場 100Km

行車總公里數 約820 Km



參考航班

星宇航空

去程航班

JX800 TPE/NRT 台北/東京成田 08:30/12:50

飛行時數 3小時20分直飛

回程航班

JX801 NRT/TPE 東京成田/台北 13:50/16:30

飛行時數 3小時40分直飛

(以上為參考資訊，實際航班時間及轉機點以說明會資料為最終確認。)

DAY 1

台北/東京*成田機場* - 立川



歌詠日本的細膩情懷

春櫻芬芳、夏綠清新、秋楓寫意、冬雪絢麗，四季情緒輕盈妝點日出之國，激起心中漣漪。靜心感受和式雅緻風尚，品吟日本獨有的侘寂美學，珍重旅途中的一期一會。



早餐：溫暖的家

午餐：飛機上

晚餐：飯店和風旬彩御膳 或 飯店主廚推薦 或 飯店自助百匯



立川Sorano Hotel / 或東京巨蛋飯店 / 或The Gate Hotel Tokyo by Hulic / 或新宿Groove Hotel / 或同等級



【貼心提醒】本公司盡量忠於原行程，若遇交通、氣候、飯店地點等因素影響，仍保有行程順序調整之權利。

DAY 2

立川 - 富士河口湖*大石公園、天上山纜車*



河口湖・大石公園

毗鄰河口湖北岸的▲大石公園，如同季節迴廊，四時綻放不同的美麗花彩。一眺富士巍峨壯影，湖岸洋溢寧靜的氣氛，明麗的花卉齊放，空靈而富麗的畫面，演繹大自然柔美而纏綿的溫情呢喃。



河口湖・天上山纜車

文學名家太宰治造訪河口湖時，寫下小說〈喀嚟喀嚟山〉。乘坐★河口湖天上山纜車，登上標高1075公尺的展望台，〈喀嚟喀嚟山〉的狸貓和兔子迎接旅人到來，邀您領略富士山與河口湖如詩般的澄淨絕景。



早餐：飯店內享用

午餐：日式風味御膳 或 本格日式燒肉

晚餐：飯店和風旬彩御膳 或 飯店主廚推薦 或 飯店自助百匯



富士賽道凱悅臻選飯店 / 或La Vista富士河口湖 / 或山中湖萬豪飯店 / 或同等級



【團費包含】★河口湖天上山纜車。

DAY 3

富士河口湖*忍野八海* - 清里*高原纜車、白州蒸餾所 或山梨葡萄酒莊* - 諏訪



忍野八海

列為名水百選的▲忍野八海，為山梨縣忍野村中，富士山雪水滲透地底後湧出的八座清泉。寶藍與翠綠，波光瀲灩，映射週遭草木與富士山景，明媚風光如畫卷般在眼前舒展開來，動人無比。



清里Terrace · 高原纜車

搭乘★清里高原纜車來場空中散步，登上標高1,900公尺的▲清里Terrace露天展望台，盡情俯瞰高原遼闊風光，晴朗時更可遠望富士山。生機盎然、靜謐恬淡的山間景緻，令人忘卻世俗煩惱。



白州蒸餾所

1973年成立的▲白州蒸餾所，為紀念三得利威士忌誕生50周年所建，樸實建築隱身林海，有「森林中的蒸餾所」之稱。南阿爾卑斯山脈的純淨天然水，釀造清新柔滑的佳釀，飽含歲月沉澱之美。



山梨 · 葡萄酒莊 Lumiere Winery

山梨縣是日本葡萄酒發祥地，內陸氣候適於栽植葡萄。造訪★葡萄酒莊Lumiere Winery，參觀日式農園、採用最新技術的釀酒廠、古老懷舊的石藏發酵槽、傳承歷史的地下酒窖，沉醉馥郁時光。



早餐：飯店內享用
午餐：山梨風味料理
晚餐：飯店和風旬彩御膳 或 飯店主廚推薦 或 飯店自助百匯



【星野集團】界 松本 / 或松本美原溫泉
翔峰 / 或同等級



【團費包含】★清里高原纜車。



松本市美術館

講究線條與光影的★松本市美術館，以松本出身的當代藝術大師草間彌生的作品聞名。大型戶外雕塑〈幻之華〉為美術館象徵，巨大鬱金香展現旺盛生命力，帶領人們走入狂野奔放的圓點迷幻世界。



上高地

日本敬稱為「神之故鄉」的▲上高地，海拔約1,500公尺，四周由燒岳、穗高連峰等知名山巒所環繞，也常比喻為日本的「阿爾卑斯山聖地」。山岳溪水峰迴，野鳥啁啾歌唱，讓人忘卻時間的流逝。



早餐：飯店內享用
午餐：鄉土風味美膳
晚餐：飯店內主廚推薦



【保證入住】上高地Lemeiesta飯店
如欲升等高級套房（限量3間），可加價
每間NT.16,000元，享住2晚。



1.【團費包含】★松本市美術館。
2.【貼心提醒】上高地散策，建議穿著薄長袖、長褲、防滑運動鞋。

DAY 5

上高地*自由活動健行散策、連泊第2晚*



上高地・河童橋

上高地最具象徵性的名景，莫過於梓川上的木吊橋▲河童橋。橋身造型與壯麗山景巧妙融合，可以眺望遠方穗高岳、明神岳等3000公尺高山。作家芥川龍之介來此獲得靈感，創作《河童》小說名著。

上高地・梓川

發源於飛驒山脈的▲梓川，全長約10公里，流經花崗岩地質區，天然過濾作用使水質格外純淨，因礦物質含量低而清澈見底。豐富的生態環境，孕育許多珍稀的水生生物與植被。



上高地・明神池

穗高神社奧宮境內的▲明神池，海拔約1,500公尺，由相鄰的一之池和二之池組成，是日本神道教與山岳信仰聖地。據傳穗高大神化身鴉蛇神，守護這片神域，瀰漫神聖莊嚴氣息。



早餐：飯店內享用
午餐：自由活動時光，本餐敬請自理
晚餐：飯店內主廚推薦



【保證入住】上高地Lemeiesta飯店
如欲升等高級套房（限量3間），可加價
每間NT.16,000元，享住2晚。



【貼心提醒】上高地散策，建議穿著薄長袖、
長褲、防滑運動鞋。



飛驒高山・日本酒品酩

飛驒高山地區生產的日本酒享負盛名，歷史悠久的酒藏靜佇於古色老街。特別安排▲品酩體驗，邀請貴賓細品精選佳釀的風雅滋味，沉醉酒香飄逸的微醺氛圍。



高山陣屋

江戶時代，飛驒國在德川幕府直轄之下設立的據點★高山陣屋，是日本唯一一處主要建築保存至今的代官、郡代遺跡。「陣屋」相當於市政府、警局、消防局、法院的總稱，飄散強勁古風氛圍。



飛驒高山古街

想要感受江戶時期的敦厚情懷，一定要走一趟▲飛驒高山！彷彿走進時空隧道，流連雅緻的民宅建築群。以▲高山古街為核心，聚集飛驒牛串燒、和菓子、餐廳、甜品等，素有「飛驒小京都」之美譽。



犬山城

榮列國寶的★犬山城，於1537年由戰國名將織田信長的叔父「織田信康」建造，而後由於「廢藩置縣」政策，僅留下境內天守閣，為日本現存12座天守中最古老的一座。



早餐：飯店內享用
午餐：高山風味膳
晚餐：飯店內主廚推薦



犬山有樂苑英迪格 / 或長良川溫泉 十八樓 / 或同等級



近江八幡・三井Outlet滋賀龍王

鄰近京都和大阪的▲三井Outlet滋賀龍王，約230家日系與國際品牌進駐，堪稱關西地區最大規模的購物中心。半開放式空間充盈自然採光，分為南館及北館，琳瑯滿目的店鋪滿足購物慾。

自由活動推薦・清水寺

歷經十數次浴火重生的世界遺產▲清水寺，凝聚千年虔誠信仰，是日本不可取代的精神象徵。俗語「從清水舞台一躍而下」指下定決心做出重大決斷；在桧舞台眺望京都古色景緻，品味岑寂之美。



自由活動推薦・平安神宮

1895年落成的▲平安神宮，仿若朱紅色的典雅宮殿，是紀念京都建都1100年而設，已名列「日本三大神宮」之一。神苑分為「東、南、西、中」，清幽的迴遊式庭園，邀您邂逅千年的平安風采。



早餐：飯店內享用

午餐：自由活動時光，本餐敬請自理

晚餐：米其林星級饗宴 或 飯店內主廚推薦



京都三井豪華精選飯店 / 或京都四季飯店
/ 或同等級

DAY 8 京都*關西機場*/台北



分享您的旅行感動

【旅遊BLOG+ 長期徵文中】快樂的珍貴記憶，滿載著異國情感和影像，透過您的雙手，記錄下這感人的回憶；無論是感動的時刻、甜蜜的氛圍、或是購物祕笈，歡迎您！與我們分享！



早餐：飯店內享用

午餐：配合航班時間，本餐敬請自理

晚餐：溫暖的家

費用說明 (訂金、機票與優惠問題，請洽詢您的旅遊專員)

1. 費用包含：食 (自理餐除外)、住宿、行程中安排之入內參觀景點門票、全程導遊司機領隊服務費、團體行程天數中4200萬履約責任保險、500萬旅遊契約責任險、20萬意外傷害醫療險。
2. 費用不包括：機場來回接送、護照或其他旅遊證件辦理費、旅行袋、私人費用等。
3. 團體如包含機票，則每人訂金NT. 20,000元。(如農曆春節期間或大聯盟職棒團或特殊團體，訂金為NT. 40,000元)
4. 部分團體不含機票，則每人訂金NT. 20,000元。(特別說明：若團體不含機票，則集合地點、集合日期時間，請依每日行程內容而定，歡迎洽詢旅遊專員)
5. 保留團位後請於三日內繳交訂金，如遇團體額滿或限期開票，請於隔日繳交訂金，始完成報名手續。尾款請於出發前10日或航空公司通知開票日前繳清。
6. 提醒您：當您繳付訂金即表示旅遊契約產生效力，本公司將依各協力商之要求，為您預付此趟旅程的旅館餐廳或機票等費用。若您因故取消，本公司將依「國外旅遊定型化契約書」之相關條款或估算已實付的費用，向您收取超支費用或退回剩餘訂金。多數外籍航空公司一經開立機票，旅客需付全額票款，且不接受調整名單。
7. 行程交通、餐食、飯店、每日行程內容，皆為事先安排，若旅客臨時在國外通知無法參加，視同放棄行程，無法退費。

餐食、文化說明

1. 日本飲食文化：日本和食以少油、清淡為主要特色，「生冷類型」的料理亦是日本常見的飲食型態，和台灣熟食文化相當不同，敬請知悉。
2. 日本素食模式：日本素食者「可食用蔥、薑、蒜、奶、蛋、排骨和柴魚熬煮的湯品」，請台灣素食者務必事先了解日本素食的差異。因此加利利旅遊的日本團，僅提供日本素食模式，其他素食類型恕無法配合，同時建議貴賓自備習慣的素食品，以備不時之需。
3. 特殊餐食務必主動告知：貴賓請於報名時主動告知旅遊專員您的特殊餐食需求 (例如不吃生食、不吃海鮮、不吃牛羊、不吃鴨鵝、不吃動物內臟等)，我們將盡力協助，但無法保證皆可調整。最晚務必在出發前30日，主動告知旅遊專員。若逾期通知，日本餐廳每一項修改，將收取修改服務費3,000日圓。
4. 日本鐵道餐食和日本部分餐廳，不接受個人因素調整菜色：加利利嚴選日本合作廠商，為維護用餐水準，以及雙方長期合作之友好關係，將依日方規範，鐵道餐食和部分餐廳不接受個人因素調整菜色 (調整菜色將造成日方困擾，甚至不再接待旅遊團)。
5. 飛機上特殊餐食提醒：請在起飛前14日，主動告知旅遊專員。若逾期告知，航空公司可能無法更改。
6. 個人客製化餐食建議：若貴賓的特殊餐食需求較多，歡迎邀請親朋好友，自行組一團旅遊。

行程、交通說明

1. 航空公司、飯店、餐廳、景點順序和景點停留時間之確認，本公司盡量忠於原行程。若遇交通、氣候、住宿地點、景點距離等因素影響，公司保有調整之權利。若有異動將通知，並依行前說明會資料為準。
2. 日本交通：搭車時請全程繫上安全帶。日本國土交通省2012年頒布，司機每日行車時間不得超過10小時 (從車庫發車時間開始計算)，以防止疲勞駕駛所衍生的交通事件。
3. 日本泡湯文化：身上有刺青者，請準備可遮住刺青的「防水膚色貼布」，以避免受工作人員攔阻而無法進入浴場。
4. 景點、飯店和餐食照片，皆為專業攝影師拍攝，實景會隨時節、拍照角度或官方調整而有所不同，敬請知悉。
5. 本公司將贈送每位貴賓出國期間之免費網路 (規格為網卡或Wi-Fi機，恕不挑選)。歸國後請依領隊指示隨團歸還，機器或配件若遺失、損壞或逾期歸還，須照價賠償或繳交逾期費。

飯店說明

1. 貴賓若單人報名，但團體最後確認時，仍無法安排2人一室，則需補單人房差 (房型以單人房為主)，因為公司安排的飯店「質與價」皆高於市場許多，故無法將差價分攤在其他客人身上，在「使用者付費」的理念下需自付差價。
2. 團體選用標準房型，房型皆由飯店统一安排分配，恕無法指定房型，也無法指定家人朋友的房間都在隔壁或同層樓，或是有無景觀，請依行前說明會資料為準，敬請知悉 (導遊進飯店拿到房號後，會盡力協助，但無法保證)。貴賓如有房間加價升等需求，請洽旅遊專員。
3. 飯店房型通常為兩張床，少有一張大床 (一大床Double房型，有時會比標準房Twin小。若不能接受，建議選用標準房)。如有需要可需求大床房型，但無法保證一定會有，需以當天入住情形及飯店調整狀況為主。
4. 報名3人同房時，床型為加床模式且以沙發床或行軍床為主，房型與雙人標準房相同，恕無法指定房型。若不能接受，則建議再找一位朋友同行，兩人一室最理想。

護照說明

- ◎持中華民國護照貴賓務必確認 (需有身份證號碼)，進出日本免簽證，但請確認有效期，從出發日算起，需滿6個月以上。
- ◎持第三國護照身份入出國需注意：
 1. 如持外國護照入境台灣，請於出境台灣時攜帶同一本護照與下一次離開台灣的機票。
 2. 且第三國護照內一定要附上「有效出境之黃單」。