

—
日

J A P A N

本
—



關東 · 櫻紡古鎌倉七日

春饗至福列車 · 富士河口湖 · 輕井澤奢靜連泊



滿喫秩父・至福52列車

秩父紛彩如織

西武鐵道集結各界專家，打造觀光美食列車「52席的至福」，力邀建築巨擘隈研吾操刀，以秩父四季為車廂彩繪設計靈感，春日芝櫻、夏日山綠、秋日紅葉、冬日冰柱，伴旅人遨遊季節風光。

至福藝術美饌

沿途欣賞秩父景緻時，更能品味頂尖主廚監修，以道地食材為中心烹調的精緻美饌，沉醉色香味俱全的纖細佳餚。主打儀式感與限定感的新形態旅行，讓您悠享獨特、優雅的旅途時光！

特別說明

1. 餐車座位為限量席次，故本團名額有限，請盡早報名。
2. 餐點為固定菜單，如貴賓有忌食或對特殊食材過敏，恕無法提供對應餐食，敬請知悉。

貼心提醒：若客滿或休息，將安排其他體驗，敬請知悉。

媚櫻翩舞・吟詠春情

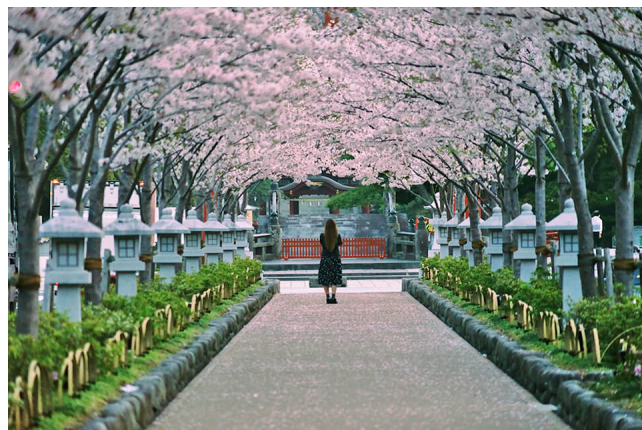
春陽和煦、新芽呢喃，花信風為大地拂來柔情，
紅粉佳人留下櫻色唇印，溫婉傾訴綿綿嚶語。

貼心提醒：若客滿或休息，將安排其他體驗，敬請知悉。



春巡港都・橫濱櫻花大道

港未來地區賞櫻勝景，粉白交織的吉野櫻烘襯青天與地標大廈，為繁華都會塗抹浪漫情思。



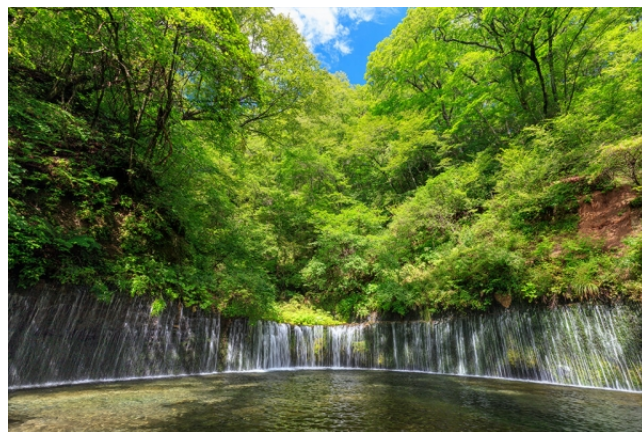
鶴岡八幡宮・段葛櫻並木

「鎌倉守護神」前的段葛參道，名列櫻花百選。穿梭娟麗櫻色隧道，徜徉古都旖旎春景。



追憶太宰治・河口湖纜車

乘天上山纜車，跟隨〈喀嚟喀嚟山〉狸貓和兔子的步伐，
靜心領略富士河口湖的澄淨絕景。



山水澄澈・輕井澤白絲瀑布

涓涓細水自岩壁流瀉而下，狀似柔滑白絲編織的輕盈簾幕，
瀟灑幽謐氣息，彷彿清雅仙境。

依偎夜色·枕寐雅宿

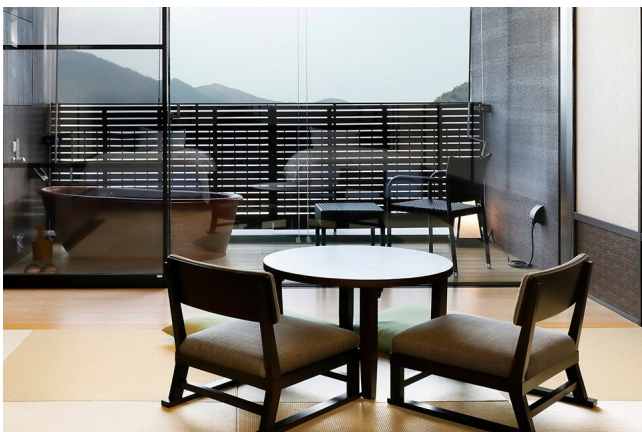
夜幕悄然低垂，枕臥溫婉雍容國度，
尊雅夢宿寵愛貴賓，為奢靜假期譜寫韻曲。

貼心提醒：若客滿或休息，將安排其他飯店，敬請知悉。



夢奢芳華·輕井澤英迪格 Indigo Hotel

遠離城市喧囂的寧謐美宿，迷人氛圍、鄉謠情調、寧靜自然，為和洋折衷的奢雅空間渲染魅力，演繹輕井澤小鎮獨有的藝術氣息與人文風情（貴賓可自行加價，尊享飯店Spa服務，如需預約請洽專員。）



清雅浮雲·箱根小涌園天悠

天穹般廣闊的溫柔包容力、彷彿能遺忘時間的悠然治癒，堆砌小涌園天悠的上品日式風韻。客室皆設有獨立露天溫泉，讓您浸身信樂燒陶製浴池，眺望箱根外輪山和深邃溪谷，洗滌身心。



南法薰情·LaVista富士河口湖

浸身最靠近富士山的天然溫泉「漲山之美」，靜賞靈峰富士和河口湖交織的雄麗絕景。客房裝潢採溫馨明亮風格，瀟灑南法普羅旺斯風情，讓貴賓盡情徜徉芬芳滿溢的悠揚假期。



活力滿盈·新宿 Groove Hotel

2023年隆重開幕，座落新宿新地標高樓層的光彩夢宿，噴泉造型的獨特外觀奪人眼目。裝潢展現歌舞伎町的霓虹文化，流淌迷幻都會氣息，令人目眩魂搖。

驚豔美饌 · 味蕾饗宴

貼心提醒：若客滿或休息，將精選其他特色料理，敬請知悉。



自然農法 · 輕井澤御膳

入席玻璃景觀餐廳，靜眺蓊鬱庭園，慢嚐限定精緻美饌，有機鮮蔬風味凝縮輕井澤情采。



季節食藝 · 富士名廚饗宴

眺望富士山壯麗景緻，品嚐由「全球主廚獎」頂級名廚監製，巧用當地食材的精緻佳餚。



豪邁滋味 · 本格日式燒肉

令人垂涎的和牛肉片綻放豐潤油花，經慢火燒烤與獨特醬料點綴，化作多汁奔放的好滋味。



高雅風尚 · 輕井澤風味美膳

入座以日本家屋為原型打造的古雅空間，享用信州蕎麥麵等日式佳餚，清爽美味療癒味蕾。



景點距離參考

- 成田 - 海螢 85Km
- 海螢 - 橫濱 32Km
- 橫濱 - 鎌倉 30Km
- 鎌倉 - 箱根 58Km
- 箱根 - 富士河口湖 59Km
- 富士河口湖 - 山梨 32Km
- 山梨 - 清里 65Km
- 清里 - 輕井澤 85Km
- 輕井澤 - 秩父 89Km
- 秩父++東京 (至福列車)
約2hrs20mins
- 東京 - 成田 70Km
- 行車總公里數 約605 Km

參考航班

星宇航空股份有限公司

去程航班

JX800 TPE/NRT 台北/東京成田 08:30/12:50
飛行時數 3小時20分直飛

回程航班

JX801 NRT/TPE 東京成田/台北 13:50/16:30
飛行時數 3小時40分直飛

(以上為參考資訊，實際航班時間及轉機點以說明會資料為最終確認。)

DAY 1

台北/東京*成田機場* - 海螢*服務區* - 橫濱*櫻花大道*



海螢服務區

世界唯一漂浮於海上的休息站▲海螢服務區，為東京灣跨海公路的一部份，坐擁觀景台、餐廳、店鋪。不僅能飽覽高樓大廈堆砌的繁華東京，晴朗之日尚可眺望富士山、東京鐵塔。



橫濱櫻花大道

JR櫻木町站前種植百棵櫻花樹，淡紅與淺白吉野櫻交織如畫，讓▲橫濱櫻花大道成為港未來21地區的賞櫻名勝。橫濱地標大廈與帆船造型渡假飯店凜然聳立，襯托都會花賞風情。



早餐：溫暖的家
午餐：飛機上
晚餐：橫濱異國饗宴



橫濱皇家公園飯店 或 橫濱新格蘭飯店 或 同等級



【貼心提醒】本公司盡量忠於原行程，若遇交通、氣候、飯店地點等因素影響，將保有行程順序調整之權利。

DAY 2

橫濱 - 鎌倉*鶴岡八幡宮、段葛* - 箱根*雕刻之森美術館

如逢櫻花期間・將加贈小田原城



鎌倉・鶴岡八幡宮

走過武家掌權的鎌倉時代，「武士之都」飄散歷史古香至今。▲鶴岡八幡宮作為神道教代表建築，以鎌倉守護神之姿，見證八百餘年悠長歷史。邀請您在古都巡禮的起點，品吟鎌倉經典物語。

鎌倉・段葛

通往鶴岡八幡宮的參道▲段葛，為鎌倉幕府創始者源賴朝祈求妻子北条政子順產所建，愈走愈窄的路面同時具備戰事防禦功能。參道兩側種滿櫻木，春日時節搖身一變成櫻花隧道。



箱根雕刻之森美術館

面積70,000 平方公尺的★箱根雕刻之森美術館，以天然開闊的山巒為背景。上百件來自海內外大師的雕塑作品，分布在園區各處。走訪畢卡索館、鴻運交響雕塑，愜意漫遊文藝之森，與藝術翩然共舞。



早餐：飯店內享用
午餐：特色風味御膳
晚餐：飯店和風旬彩御膳 或 飯店主廚推薦 或 飯店自助百匯



箱根小涌園天悠 或 箱根小涌園 或 蘆之湖王子 或 同等級



【團費包含】★雕刻之森美術館。

DAY 3

箱根*空中纜車* - 富士河口湖*忍野八海、大石公園*



箱根空中纜車

搭乘日本最長、世界第二長，全長4公里的★箱根空中纜車，俯瞰瀾漫硫磺氣味、白煙裊裊的大涌谷地熱景觀，感受大自然的荒涼野性。抵達山頂觀景台，更能遙望蘆之湖水漾波光與富士山壯景。

忍野八海

列為名水百選的▲忍野八海，為山梨縣忍野村中，富士山雪水滲透地底後湧出的八座清泉。寶藍與翠綠，波光潑豔，映射週遭草木與富士山景，明媚風光如畫卷般在眼前舒展開來，動人無比。



大石公園

毗鄰河口湖北岸的▲大石公園，如同季節迴廊，四時綻放不同的美麗花彩。一眺富士巍峨壯影，湖岸洋溢寧靜的氣氛，明麗的花卉齊放，空靈而富麗的畫面，演繹大自然柔美而纏綿的溫情呢喃。



早餐：飯店內享用
午餐：日式風味餐 或 本格日式燒肉
晚餐：飯店和風旬彩御膳 或 飯店主廚推薦 或 飯店自助百匯



LaVista富士河口飯店 或 富士賽道凱悅臻選飯店 或 同等級



【團費包含】★箱根空中纜車。

DAY 4

富士河口湖*天上山纜車* - 山梨*農家採果趣* - 清里*萌木之村* - 輕井澤*連泊第1晚*

如逢櫻花期間·將加贈河口湖櫻花迴廊



河口湖天上山纜車

文學名家太宰治造訪河口湖時，寫下小說〈喀嚟喀嚟山〉。乘坐★河口湖天上山纜車，登上標高1075公尺的展望台，〈喀嚟喀嚟山〉的狸貓和兔子迎接旅人到來，邀您領略富士山與河口湖如詩般的澄淨絕景。



農家採果趣

來到果園之鄉，愜意感受水果採收的豐饒，特別安排★農家採果趣，在生態盎然的水果園，採摘當季豐碩的鮮果，品嚐大自然孕育的滋味（水果的種類，依季節及實際生長狀況調整）。



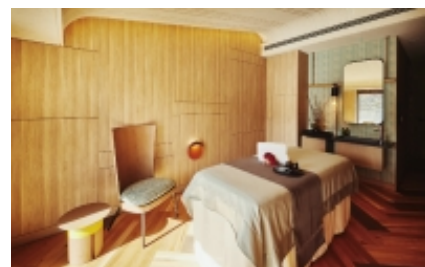
清里·萌木之村

享「離星星最近的高原小鎮」之美譽的▲萌木之村，以森林旋轉木馬為主軸，結合玫瑰園、音樂盒博物館、岩石餐廳、20棟小木屋中的手工藝品店，彷彿夢幻奇異的歐風童話世界。



輕井澤英迪格Indigo Hotel

遠離城市喧囂的輕井澤英迪格，迷人氛圍、鄉謠情調、寧靜自然，為和洋折衷的奢雅空間渲染魅力，演繹輕井澤小鎮獨有的藝文風情。（貴賓可自費加價，尊享飯店Spa服務，如需預約請洽專員）



自費活動推薦·輕井澤英迪格

貴賓可自行加價享受泰國Harnn品牌Spa服務，歡迎於報名時告知：(1)英迪格嚴選按摩：¥29,900·按摩75分+藥草球15分。(2)泰式藥草按摩：¥27,700·90分。(3)泰式精油按摩：¥27,700·90分。(4)高血壓、孕婦、身體不適者應避免體驗。



早餐：飯店內享用
午餐：本格日式燒肉 或 精緻日式御膳
晚餐：飯店內主廚推薦



【保證入住】輕井澤英迪格 Indigo Hotel



【團費包含】★河口湖天上山纜車、★農家採果趣。



輕井澤・白絲瀑布

數百道細緻水流沿著岩壁而下的▲白絲瀑布，湧出6年前的地下水，狀似柔滑白絲編織成的輕盈簾幕，水源澄澈清透，瀰漫涼爽氣息，渲染了輕井澤的山林水色，宛若隱世仙境。



輕井澤・王子購物廣場

結合美式與日式商場風格的▲輕井澤王子購物廣場，坐擁國際知名品牌與輕井澤當地名產店鋪，更有一大特色是座落優美湖畔，山水清新綠意包圍，讓您奢享購物樂趣之外更能徜徉清新自然。



早餐：飯店內自助式
午餐：輕井澤風味美膳
晚餐：飯店主廚推薦 或 輕井澤特色餐



【保證入住】輕井澤英迪格 Indigo
Hotel

DAY 6

輕井澤*千住博美術館* - 秩父*長瀨遊船*++ 至福52列車++ 東京



輕井澤・千住博美術館

以描繪瀑布聞名的日本畫家千住博，攜手普立茲克建築獎得主西澤立衛，打造★千住博美術館，清新綠意融於潔白空間。邀請參訪者在光影流動的明亮、開放場域，與自然及藝術開啟親密對話。

長瀨岩疊遊船

埼玉縣秩父市的特殊地質景觀▲長瀨岩疊，是大規模地殼變動所形成的巨大岩壁，又稱「地球之窗」。乘坐★遊船溯溪，飽覽荒川兩側的奇岩絕壁風光，吟詠大自然藝術的雄偉壯麗。



至福52列車

西武鐵道力邀建築巨擘隈研吾，打造觀光美食列車★至福52，為旅人帶來至高無上的幸福感。沿途欣賞秩父紛彩如織的季節風光，品嚐頂尖主廚監修，以道地食材烹調的藝術美饌，慢享好時光。



早餐：飯店內享用
午餐：輕井澤風味御膳
晚餐：至福52列車浪漫美饌



新宿Groove Hotel 或 新宿Kimpton或同等級



【團費包含】★千住博美術館、★長瀨岩疊遊船、★至福52列車（限量26席，含列車晚餐）。

DAY 7 東京*成田機場*/台北



分享您的旅行感動

【旅遊BLOG+ 長期徵文中】快樂的珍貴記憶，滿載著異國情感和影像，透過您的雙手，記錄下這感人的回憶；無論是感動的時刻、甜蜜的氛圍、或是購物祕笈，歡迎您！與我們分享！



早餐：飯店內享用

午餐：飛機上

晚餐：溫暖的家

費用說明 (訂金、機票與優惠問題，請洽詢您的旅遊專員)

1. 費用包含：食 (自理餐除外)、住宿、行程中安排之入內參觀景點門票、全程導遊司機領隊服務費、團體行程天數中4200萬履約責任保險、500萬旅遊契約責任險、20萬意外傷害醫療險。
2. 費用不包括：機場來回接送、護照或其他旅遊證件辦理費、旅行袋、私人費用等。
3. 團體如包含機票，則每人訂金NT. 20,000元。(如遇農曆春節期間，訂金將提高)
4. 部分團體不含機票，則每人訂金NT. 20,000元。(特別說明：若團體不含機票，則集合地點、集合日期時間，請依每日行程內容而定，歡迎洽詢旅遊專員)
5. 保留團位後請於三日內繳交訂金，如遇團體額滿或限期開票，請於隔日繳交訂金，始完成報名手續。尾款請於出發前10日或航空公司通知開票日前繳清。
6. 提醒您：當您繳付訂金即表示旅遊契約產生效力，本公司將依各協力商之要求，為您預付此趟旅程的旅館餐廳或機票等費用。若您因故取消，本公司將依「國外旅遊定型化契約書」之相關條款或估算已實付的費用，向您收取超支費用或退回剩餘訂金。多數外籍航空公司一經開立機票，旅客需付全額票款，且不接受調整名單。
7. 行程交通、餐食、飯店、每日行程內容，皆為事先安排，若旅客臨時在國外通知無法參加，視同放棄行程，無法退費。

餐食、文化說明

1. 日本飲食文化：日本和食以少油、清淡為主要特色，「生冷類型」的料理亦是日本常見的飲食型態，和台灣熟食文化相當不同，敬請知悉。
2. 日本素食模式：日本素食者「可食用蔥、薑、蒜、奶、蛋、排骨和柴魚熬煮的湯品」，請台灣素食者務必事先了解日本素食的差異。因此加利利旅遊的日本團，僅提供日本素食模式，其他素食類型恕無法配合，同時建議貴賓自備習慣的素食品，以備不時之需。
3. 特殊餐食務必主動告知：貴賓請於報名時主動告知旅遊專員您的特殊餐食需求 (例如不吃生食、不吃海鮮、不吃牛羊、不吃鴨鵝、不吃動物內臟等)，我們將盡力協助，但無法保證皆可調整。最晚務必在出發前30日，主動告知旅遊專員。若逾期通知，日本餐廳每一項修改，將收取修改服務費3,000日圓。
4. 日本鐵道餐食和日本部分餐廳，不接受個人因素調整菜色：加利利嚴選日本合作廠商，為維護用餐水準，以及雙方長期合作之友好關係，將依日方規範，鐵道餐食和部分餐廳不接受個人因素調整菜色 (調整菜色將造成日方困擾，甚至不再接待旅遊團)。
5. 飛機上特殊餐食提醒：請在起飛前14日，主動告知旅遊專員。若逾期告知，航空公司可能無法更改。
6. 個人客製化餐食建議：若貴賓的特殊餐食需求較多，歡迎邀請親朋好友，自行組一團旅遊。

行程、交通說明

1. 行程景點順序、航空公司、飯店和餐廳之確認，本公司盡量忠於原行程。若遇交通、氣候、住宿地點等因素影響，公司保有調整之權利。若有異動，將由旅遊專員提早通知，且依行前說明會資料為準。
2. 日本交通：搭車時請全程繫上安全帶。日本國土交通省2012年頒布，司機每日行車時間不得超過10小時 (從車庫發車時間開始計算)，以防止疲勞駕駛所衍生的交通事件。
3. 日本泡湯文化：身上有刺青者，請準備可遮住刺青的「防水膚色貼布」，以避免受工作人員攔阻而無法進入浴場。
4. 景點、飯店和餐食照片，皆為專業攝影師拍攝，實景會隨時節、拍照角度或官方調整而有所不同，敬請知悉。
5. 本公司將贈送每位貴賓出國期間之免費網路 (規格為網卡或Wi-Fi機，恕不挑選)。歸國後請依領隊指示隨團歸還，機器或配件若遺失、損壞或逾期歸還，須照價賠償或繳交逾期費。

飯店說明

1. 貴賓若單人報名，但團體最後確認時，仍無法安排2人一室，則需補單人房差 (房型以單人房為主)，因為公司安排的飯店「質與價」皆高於市場許多，故無法將差價分攤在其他客人身上，在「使用者付費」的理念下需自付差價。
2. 團體選用標準房型，房型皆由飯店统一安排分配，恕無法指定房型，也無法指定家人朋友的房間都在隔壁或同層樓，或是有無景觀，請依行前說明會資料為準，敬請知悉 (導遊進飯店拿到房號後，會盡力協助，但無法保證)。貴賓如有房間加價升等需求，請洽旅遊專員。
3. 飯店房型通常為兩張床，少有一張大床 (一大床Double房型，有時會比標準房Twin小。若不能接受，建議選用標準房)。如有需要可需求大床房型，但無法保證一定會有，需以當天入住情形及飯店調整狀況為主。
4. 報名3人同房時，床型為加床模式且以沙發床或行軍床為主，房型與雙人標準房相同，恕無法指定房型。若不能接受，則建議再找一位朋友同行，兩人一室最理想。

護照說明

- ◎持中華民國護照貴賓務必確認 (需有身份證號碼)，進出日本免簽證，但請確認有效期，從出發日算起，需滿6個月以上。
- ◎持第三國護照身份入出國需注意：
 1. 如持外國護照入境台灣，請於出境台灣時攜帶同一本護照與下一次離開台灣的機票。
 2. 且第三國護照內一定要附上「有效出境之黃單」。