

—
日

J A P A N

本
—



北海道 · 鯨奇道東七日

靛藍摩周湖 · 知床浪影尋鯨 · 阿寒湖鶴雅仙宿

道東百景・神幻謐靜

翡峰與滄海，交織原始自然風光，
荒涼而美麗，喚醒內心悸動。

夏季限定・知床半島遊船

自冬眠甦醒的鄂霍次克海，將「大地盡頭」
知床半島壯景盡收眼底，更有機會邂逅鯨魚、
海豚同遊的珍稀畫面。



世界遺產・知床五湖木棧道

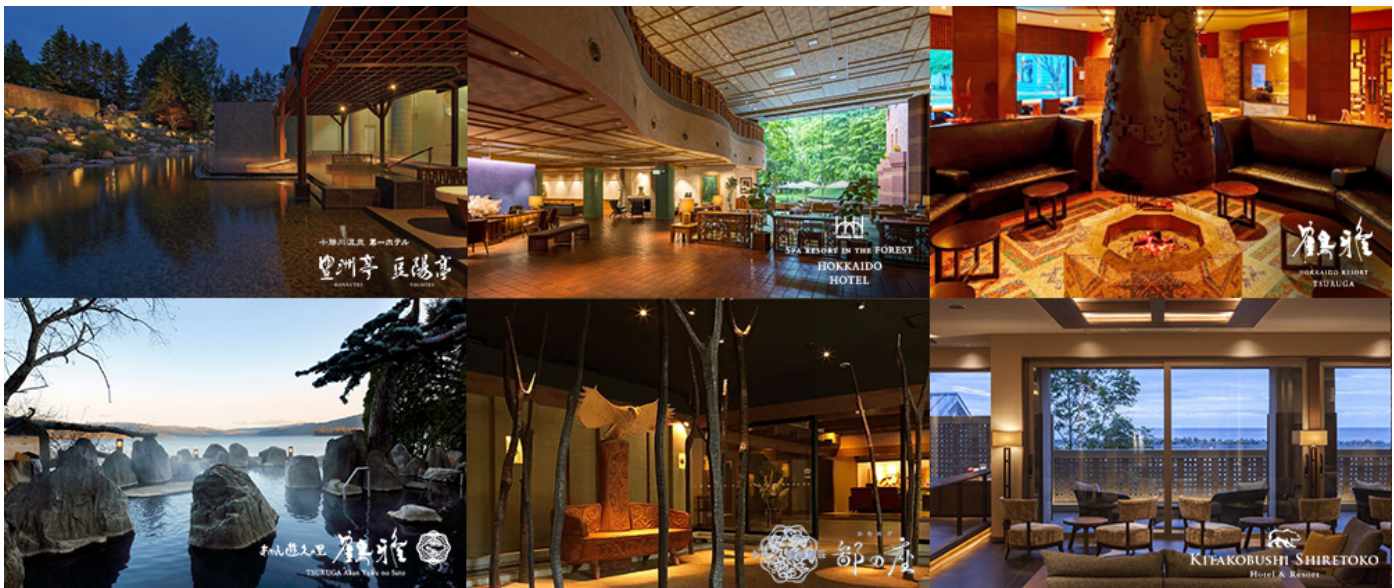
漫步高架木棧道，飽覽因火山噴發形成五座堰塞湖，湖面倒映連綿
秀麗的知床山峰。

綠野芳蹤・北狐牧場

巨大的開放式牧場，茵綠草地上飼養數十隻北狐、十字狐，近距
離與牠們互動或是拍照留念吧！

貼心提醒：若客滿或休息，將安排其他體驗，敬請知悉。





依偎夜色·枕寐雅宿

夜幕悄然低垂，枕臥溫婉雍容國度，
尊雅夢宿寵愛貴賓，為奢靜假期譜寫韻曲。

朦朧妙泉·十勝川溫泉第一飯店

十勝川溫泉為富含有機質的「植物性褐碳溫泉」，放眼日本全國甚至世界都十分珍稀。入夢傳統與現代巧妙融合的溫泉雅宿，安享暖湯與寧謐美景，讓時間緩緩流逝，熨過肌膚。

綠森物語·森林Spa Resort北海道飯店

座落帶廣市中心，茂密原生森林環繞的百年飯店，木造客房摩登舒雅，坐享庭園恬靜景緻。北海道飯店的泉源，是該地區「植物性褐碳溫泉」中泉質最濃的一座，美人之湯撫慰身心。

北天之丘·網走鶴雅渡假村

以鄂霍次克古民族的浪漫傳說為靈感，於山丘打造的新興風格渡假美宿，融合古代文化精髓與現代設計感。浸身天然療癒暖湯，眺望網走湖、俯瞰北國大地，吟詠悠久時空物語。

阿寒湖畔·鶴雅遊久之里 / 鶴雅別莊鄙之座

如同丹頂鶴在北海道文化中的祥瑞意義，鶴雅集團以高雅與獨特為傲。靜心感受和洋折衷的風雅情調，悠賞阿寒湖山水風光，泉質柔潤的溫泉讓您療癒身心。

自然之心·知床北辛夷渡假飯店

以「知床北辛夷」的地方特色為設計理念，飯店大堂選用傳統木材，製作鹿角裝飾、狐桃色家具等，地毯花紋更繪飾知床五湖的優美景緻，打造舒適而自然的休憩空間。

貼心提醒：若客滿或休息，將安排其他飯店，敬請知悉。

珍饈饗宴 · 海味天堂

貼心提醒：

- (1)若客滿或休息等情況，將調整為其他精選料理，詳如行前說明會資料所載。
- (2)照片為專業攝影師拍攝，擺盤、食材及菜色依季節調整，請以餐廳現場提供為準。



藝術美饌 · 主廚創意料理

精選新鮮蔬果與海鮮，廚師團隊以精湛手藝，烹飪天造地設的風味佳饈，挑逗您的味蕾感官。



豐富味蕾 · 知床精選御膳

透過主廚的創意與巧思，將捕獲的新鮮海產，烹調成打動人心的細緻美饈。



北國精華 · 海鮮佳饈

品嚐海鮮佳饈，豐富的海產料理閃爍華麗光彩，令人食指大動。清甜口感，更受到老饕追捧。



鮮嫩滋味 · 和牛壽喜燒

大正時代傳承至今的祕傳味噌，為極上品質的黑毛和牛畫龍點睛，將肉品美味發揮極致。

DAY 1 台北/新千歲 - 十勝



十勝川溫泉

獲選為北海道遺產的▲十勝川溫泉，具有讓肌膚更加光滑細膩的美人湯效果，與一般常見的礦物性溫泉不同，為富含植物性有機物的「褐碳溫泉」，放眼日本甚至全世界都十分珍貴稀有。



早餐：溫暖的家

午餐：飛機上

晚餐：飯店和風旬彩御膳 或 飯店主廚推薦 或 飯店自助百匯



十勝川溫泉第一飯店 / 或十勝川溫泉觀月苑 / 或十勝森林Spa Resort北海道飯店 / 或十勝Sahoro渡假村 / 或同等級



【貼心提醒】本公司盡量忠於原行程，若遇交通、氣候、飯店地點等因素影響，仍保有行程順序調整之權利。

DAY 2

十勝 - 釧路*溼原* - 阿寒湖*愛努文化村、愛努傳統舞蹈*



釧路溼原

日本俗語「千年鶴、萬年龜」傳遞鶴與龜的長壽如意形象。日本國寶級鳥類丹頂鶴，棲息於★釧路溼原，明治時代北海道開墾後瀕臨絕種，如今經過用心保育，可在此一窺丹頂鶴姿態優美的身影。

阿寒湖・愛努文化村

北海道先住民稱自己為「愛努」，意即「人」，藉由歌舞文藝，展現對精神世界的重視。▲阿寒湖愛努文化村能體驗木雕等與自然為伍的愛努文化，尚有工藝、刺繡等民藝品店，作為伴手禮再適合不過。



愛努傳統舞蹈

北海道依區域不同，有各種形式的愛努傳統歌舞。造訪阿寒湖愛努文化村，能欣賞阿寒湖地區獨有的★愛努傳統舞蹈，感受愛努人對火、水、土、風、太陽等自然的崇敬。



早餐：飯店內享用
午餐：特色風味料理
晚餐：飯店和風旬御膳 或 飯店主廚推薦 或 飯店自助百匯



【鶴雅集團】阿寒遊久之里 / 或【鶴雅集團】阿寒鶴雅鄙之座 / 或同等級



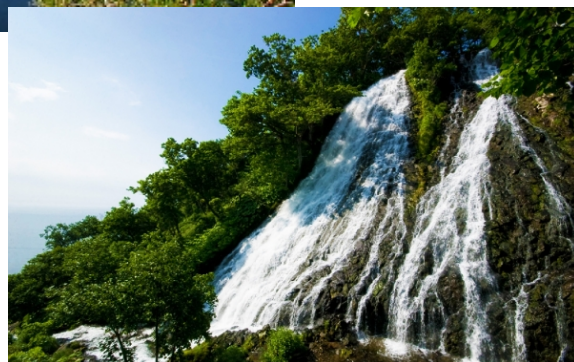
【團費包含】★釧路溼原、★愛努傳統舞蹈。

DAY 3 阿寒湖 - 摩周湖 - 知床*雙美瀑布*



摩周湖

7千年前火山噴發形成的▲摩周湖，阿伊努語意是「有海鷗的湖」，水深212公尺，透明度最高達41公尺，折射鑽石般的深藍。如遇雲霧繚繞，湖光山水宛如一層薄紗覆蓋，人稱「霧之摩周湖」。



知床雙美瀑布

知床半島北部的斜里町，名列知床八景與瀑布百選的▲知床雙美瀑布，吸引旅人慕名而來。高度落差達50公尺，水流沿斷崖峭壁傾瀉而下，途中分為2道而得名「雙美」，水花飛濺、宏偉壯麗。



早餐：飯店內享用
午餐：主廚創意料理
晚餐：飯店和風旬彩御膳 或 飯店主廚推薦 或 飯店自助百匯



知床北辛夷渡假村 / 或KIKI知床自然渡假村 / 或知床第一飯店 / 或同等級

DAY 4 知床*自然中心、知床五湖、羅臼遊船* - 網走 (或佐呂間湖)



知床自然中心

「日本最後祕境」知床半島，是未被過度開發的邊境淨土。▲知床自然中心結合栩栩如生的館內展示、廣袤無垠的自然實景，棕熊、蝦夷鹿、北狐、知床連山絕景，詮釋嚴苛美麗的崇高大自然。



知床五湖

同時享譽世界遺產與知床八景的▲知床五湖，為火山噴發後的堰塞湖。踏上全長800公尺的高架▲木棧道，漫步靈氣瀰漫的祕境，湛藍天空、深綠山脈、波光湖面，縫縫相接為綺麗動人的湖光山色。



羅臼遊船

乘坐★羅臼遊船，雪白廣闊的船身，悠然駛於鄂霍次克海的深處，探索著世外仙境的瑰麗奇祕。湛藍的海面棲息豐富物種，有緣可以邂逅鯨魚與海豚的活潑身影，體驗自然的偉麗美景。



羅臼遊船賞鯨豚·貼心提醒

(1)四~七月有機會邂逅虎鯨或其他鯨魚的身影，四~十月則有機會與活潑的海豚相見歡。(2)由於鯨豚無固定棲所，不保證一定看到。(3)若天候或封路等因素影響，將改其他遊船或其他體驗。



早餐：飯店內享用
午餐：知床鄉土料理
晚餐：飯店和風旬彩御膳 或 飯店主廚推薦 或 飯店自助百匯



【鶴雅集團】北天之丘 網走鶴雅渡假村 / 或【鶴雅集團】佐呂間湖鶴雅渡假村 / 或同等級



1.【貼心提醒】如遇天候不佳或野熊繁殖季節等不可抗力因素，為確保貴賓安全，將有可能調整行程，敬請知悉。
2.【團費包含】★羅臼遊船。

DAY 5

網走 - 北見*北狐牧場* - 層雲峽*黑岳纜車、流星瀑布&銀河瀑布*

如逢芝櫻花期，加贈東藻琴芝櫻公園



北狐牧場

巨大的開放式牧場★北狐牧場，佔地約60,000平方公尺，茵綠草地上，飼養著數十隻北國特有的北狐、十字狐和浣熊。近距離欣賞牠們或活潑或悠閒的身影，拍照留念美好回憶吧！

層雲峽・黑岳纜車

乘坐★大雪山黑岳纜車，穿梭崇山峻嶺，悠然展開森林空中漫步。柔和陽光傾灑而下，溪流瀉於深邃山谷之間，鳥瞰隨四季更迭的山岳風光，無垠翠綠淨化身心。



層雲峽・流星瀑布&銀河瀑布

氣勢磅礴、雄偉壯闊的▲流星瀑布，猶如奔流閃爍的滿天星光；溫柔婉約、纖細迷人的▲銀河瀑布，宛若細膩流淌的璀璨銀河。好似雌雄對比而並稱夫妻瀑布，綴飾層雲峽，名列日本瀑布百選。



早餐：飯店內享用
午餐：海鮮季節料理 或 本格日式燒肉
晚餐：飯店內自助料理 或 季節旬彩御膳



層雲閣格蘭登 / 或層雲峽大雪 / 或層雲峽
四季別館 / 或同等級



【團費包含】★北狐牧場、★大雪山黑岳纜車。

DAY 6

層雲峽*冰之美術館* - 旭川*男山酒造* - 美唄*雕刻美術館* - 札幌*狸小路商店街*



北海道冰之美術館

身處熱帶海島，總對冰天雪地懷有憧憬。★北海道冰之美術館傲居日本最大規模，四季皆能觀賞巨大冰柱群、進入零下41度鑽石塵體驗區，冰雪、寒氣與結晶凝凍自然的神祕，打造全方位純淨銀白世界。



旭川・男山酒造資料館

以旭川名水釀造的美酒「男山」，連續40年榮獲Monde Selection大賞。▲男山酒造資料館展示江戶時代貴重文獻與酒器，以浮世繪呈現釀酒歷史，更能試飲季節限定、資料館限定等特色好酒。



美唄・安田侃雕刻美術館

藝術家安田侃將廢棄的木造小學改造成▲安田侃雕刻美術館，運用幾何曲線雕塑的作品四散各處，與綠林融為一體。自然光溫柔流瀉，光影細膩交錯，對家鄉的愛意讓歷經興盛榮衰的土地重獲新生。



札幌・狸小路商店街

北海道歷史最悠久的商店街之一▲狸小路商店街，發祥於150年前明治開拓時代，活力代代相傳。總長約900公尺的大規模商店街，擁有約200家店舖，復古與新潮渾然一體，飄散當地獨有的生活氣息。



早餐：飯店內享用
午餐：本格地元料理
晚餐：自由活動時光，本餐敬請自理



札幌JR Tower日航飯店 / 或札幌Stream Hotel / 或JR東日本札幌METS飯店 / 或同等級



【團費包含】★北海道冰之美術館。

DAY 7 札幌 - 北廣島*三井Outlet* - 新千歲/台北



北廣島・三井Outlet

北海道唯一的三井集團Outlet▲北廣島・三井Outlet，是北海道及東北地區最大的購物中心，約180個日本國內外品牌進駐，令人目不暇給，更能盡情選購北海道道地美食與特色伴手禮，樂享購物趣。



早餐：飯店內享用

午餐：自由活動時光，本餐敬請自理

晚餐：飛機上

費用說明 (訂金、機票與優惠問題，請洽詢您的旅遊專員)

1. 費用包含：食 (自理餐除外)、住宿、行程中安排之入內參觀景點門票、全程導遊司機領隊服務費、團體行程天數中4200萬履約責任保險、500萬旅遊契約責任險、20萬意外傷害醫療險。
2. 費用不包括：機場來回接送、護照或其他旅遊證件辦理費、旅行袋、私人費用等。
3. 團體如包含機票，則每人訂金NT. 20,000元。(如遇農曆春節期間，訂金將提高)
4. 部分團體不含機票，則每人訂金NT. 20,000元。(特別說明：若團體不含機票，則集合地點、集合日期時間，請依每日行程內容而定，歡迎洽詢旅遊專員)
5. 保留團位後請於三日內繳交訂金，如遇團體額滿或限期開票，請於隔日繳交訂金，始完成報名手續。尾款請於出發前10日或航空公司通知開票日前繳清。
6. 提醒您：當您繳付訂金即表示旅遊契約產生效力，本公司將依各協力商之要求，為您預付此趟旅程的旅館餐廳或機票等費用。若您因故取消，本公司將依「國外旅遊定型化契約書」之相關條款或估算已實付的費用，向您收取超支費用或退回剩餘訂金。多數外籍航空公司一經開立機票，旅客需付全額票款，且不接受調整名單。
7. 行程交通、餐食、飯店、每日行程內容，皆為事先安排，若旅客臨時在國外通知無法參加，視同放棄行程，無法退費。

餐食、文化說明

1. 日本飲食文化：日本和食以少油、清淡為主要特色，「生冷類型」的料理亦是日本常見的飲食型態，和台灣熟食文化相當不同，敬請知悉。
2. 日本素食模式：日本素食者「可食用蔥、薑、蒜、奶、蛋、排骨和柴魚熬煮的湯品」，請台灣素食者務必事先了解日本素食的差異。因此加利利旅遊的日本團，僅提供日本素食模式，其他素食類型恕無法配合，同時建議貴賓自備習慣的素食品，以備不時之需。
3. 特殊餐食務必主動告知：貴賓請於報名時主動告知旅遊專員您的特殊餐食需求 (例如不吃生食、不吃海鮮、不吃牛羊、不吃鴨鵝、不吃動物內臟等)，我們將盡力協助，但無法保證皆可調整。最晚務必在出發前30日，主動告知旅遊專員。若逾期通知，日本餐廳每一項修改，將收取修改服務費3,000日圓。
4. 日本鐵道餐食和日本部分餐廳，不接受個人因素調整菜色：加利利嚴選日本合作廠商，為維護用餐水準，以及雙方長期合作之友好關係，將依日方規範，鐵道餐食和部分餐廳不接受個人因素調整菜色 (調整菜色將造成日方困擾，甚至不再接待旅遊團)。
5. 飛機上特殊餐食提醒：請在起飛前14日，主動告知旅遊專員。若逾期告知，航空公司可能無法更改。
6. 個人客製化餐食建議：若貴賓的特殊餐食需求較多，歡迎邀請親朋好友，自行組一團旅遊。

行程、交通說明

1. 行程景點順序、航空公司、飯店和餐廳之確認，本公司盡量忠於原行程。若遇交通、氣候、住宿地點等因素影響，公司保有調整之權利。若有異動，將由旅遊專員提早通知，且依行前說明會資料為準。
2. 日本交通：搭車時請全程繫上安全帶。日本國土交通省2012年頒布，司機每日行車時間不得超過10小時 (從車庫發車時間開始計算)，以防止疲勞駕駛所衍生的交通事件。
3. 日本泡湯文化：身上有刺青者，請準備可遮住刺青的「防水膚色貼布」，以避免受工作人員攔阻而無法進入浴場。
4. 景點、飯店和餐食照片，皆為專業攝影師拍攝，實景會隨時節、拍照角度或官方調整而有所不同，敬請知悉。
5. 本公司將贈送每位貴賓出國期間之免費網路 (規格為網卡或Wi-Fi機，恕不挑選)。歸國後請依領隊指示隨團歸還，機器或配件若遺失、損壞或逾期歸還，須照價賠償或繳交逾期費。

飯店說明

1. 貴賓若單人報名，但團體最後確認時，仍無法安排2人一室，則需補單人房差 (房型以單人房為主)，因為公司安排的飯店「質與價」皆高於市場許多，故無法將差價分攤在其他客人身上，在「使用者付費」的理念下需自付差價。
2. 團體選用標準房型，房型皆由飯店统一安排分配，恕無法指定房型，也無法指定家人朋友的房間都在隔壁或同層樓，或是有無景觀，請依行前說明會資料為準，敬請知悉 (導遊進飯店拿到房號後，會盡力協助，但無法保證)。貴賓如有房間加價升等需求，請洽旅遊專員。
3. 飯店房型通常為兩張床，少有一張大床 (一大床Double房型，有時會比標準房Twin小。若不能接受，建議選用標準房)。如有需要可需求大床房型，但無法保證一定會有，需以當天入住情形及飯店調整狀況為主。
4. 報名3人同房時，床型為加床模式且以沙發床或行軍床為主，房型與雙人標準房相同，恕無法指定房型。若不能接受，則建議再找一位朋友同行，兩人一室最理想。

護照說明

- ◎持中華民國護照貴賓務必確認 (需有身份證號碼)，進出日本免簽證，但請確認有效期，從出發日算起，需滿6個月以上。
- ◎持第三國護照身份入出國需注意：
 1. 如持外國護照入境台灣，請於出境台灣時攜帶同一本護照與下一次離開台灣的機票。
 2. 且第三國護照內一定要附上「有效出境之黃單」。