

荷比盧童話羊角村 11日

Netherlands · Belgium · Luxembourg



梵谷森林公園 · 情漾小孩堤防 · 米其林星饗

G A L I L E E T O U R S



輕擁荷比盧 情迷印象派麗景

沐浴流動光影，邂逅維梅爾的細膩筆觸，
勾勒的倩麗風光，憶想燦爛年華。

綠漾波光·羊角村遊船

航遊在歐洲明媚的河道，每一刻呼吸，都泛起漣漪淥淥。

石中畫廊·聖彼得洞窟

跟著提油燈的導遊，一起照亮洞窟的千年歷史，傾聽洞穴彩繪壁畫的精彩故事。

有氧單車·梵谷森林公園+庫勒慕勒美術館

梵谷森林公園地貌豐富多變，騎乘單車暢遊森林與草原，欣賞藝術品的真諦。

爛漫天光·小孩堤防風車

18座風車比鄰而立，天悠悠、風飛揚，靜心慢賞風車倒映水面的風光。

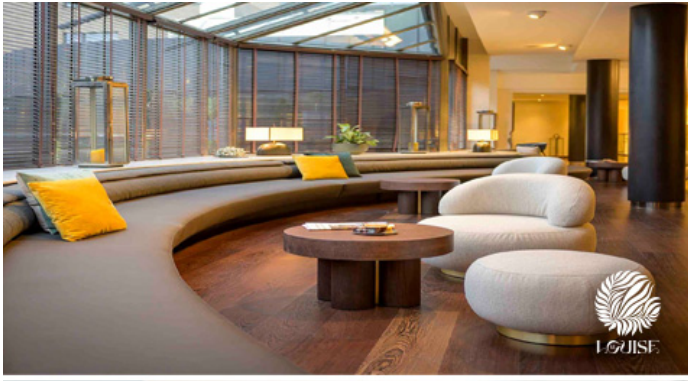
在地食藝·阿克馬起司市集

4~9月舉辦，風行400年的傳統市集，濃郁滋味瀰漫味覺盛典，邀請旅人共襄盛舉。

輝煌名畫·阿姆斯特丹國家博物館

親臨荷蘭最大規模的博物館，一睹林布蘭〈夜巡〉、維梅爾〈倒牛奶的女僕〉等名畫風采。

貼心提醒：若客滿或休息，將安排其他體驗，敬請知悉。



依偎梵谷星夜 枕寐詩畫夢鄉

貼心提醒：若客滿或休息，將安排其他飯店，敬請知悉。

布魯塞爾·尊榮飯店

靜佇於首都的都市明珠，客房裝潢採精雅典爵設計，完美詮釋布魯塞爾的繁華與高級星宿的閒適，以簡約姿態、優質房務，記錄一夜繽紛夢境。

- (1) 5星Le Louise Hotel Brussels
- (2) 5星Hotel Le Plaza Brussels

阿姆斯特丹·市中心飯店

見證百年歷史的悠古建築，搖身一變為奢雅夢宿，坐擁精華地段風光，俯瞰首都斑斕豪景。沉穩色調揉合柔軟織物，展現迷人的洗鍊風尚。

- (1) 5星Anantara Grand Hotel Krasnapolsky Amsterdam
- (2) 5星Grand Hotel Amrath Amsterdam

鹿特丹·當代質感飯店

毗鄰市中心的質感飯店，眺覽奇特建築物堆砌的城市輪廓，裝潢設計融合摩登洗鍊與古樸雅緻，精品風尚點綴貴賓的住宿時光。

- (1) 4星Bilderberg Parkhotel Rotterdam
- (2) 4星Savoy Hotel Rotterdam

馬斯垂克·典雅飯店

流淌藝文氣息的風雅古城，凝縮西歐各國的韻致情采。入夢寬敞舒適的麗緻星宿，客房裝潢溫馨莊重，盡瞰旖旎自然點綴的城鎮韶景。

- (1) 4星莊園城堡飯店Chateau St. Gerlach
- (2) 4星河畔飯店Crowne Plaza Maastricht



藝術饗宴食光 醇美曼妙滋味

走進雷諾瓦宴飲名畫，化身優雅貴族，
品嚐食藝美饌，絕品風味尊寵味蕾。

星空佳饈 · 米其林一星

米其林讓美食不只是美食，主廚料理藝術品的態度，讓味蕾讚不絕口！

風靡全球 · 比利時淡菜鍋

來自海洋的甘美的淡菜，佐以馬鈴薯，烹飪一道天造地設的佳饈。

經典難忘 · 比利時肋排料理

美食家一致讚譽的美妙滋味，整塊肋排豪邁炭烤，香味撲鼻，令人大快朵頤。

道地美饌 · 法蘭德斯燉牛肉

慢火細細燉煮，牛肉筋軟Q嫩，淋上濃郁肉汁，啤酒花的香醇在口中綻放。

貼心提醒：

- (1)若客滿或休息等情況，將調整為其他精選料理，詳如行前說明會資料所載。
- (2)照片為專業攝影師拍攝，擺盤、食材及菜色依季節調整，請以餐廳現場提供為準。



景點距離參考

阿姆斯特丹 - 阿克馬 43Km

阿克馬 - 羊角村 150Km

羊角村 - 茲沃勒 31Km

茲沃勒 - 梵谷森林公園 71Km

梵谷森林公園 - 魯爾蒙德 122Km

魯爾蒙德 - 馬斯垂克 55Km

馬斯垂克 - 盧森堡 200Km

盧森堡 - 布魯塞爾 220Km

布魯塞爾 - 根特 57Km

根特 - 布魯日 58Km

布魯日 - 小孩堤防 176Km

小孩堤防 - 鹿特丹 25Km

鹿特丹 - 阿姆斯特丹 79Km

行車總公里數 約1287 Km

DAY 1

台北/阿姆斯特丹*直飛不中停*



邂逅浪漫國度

美好的旅程即將實現，機上餐飲與貼心服務，伴您開啟這一趟期待已久的旅行。童話般的美麗夢境，引領你走向最愜意、最悸動的夢幻國度。



【貼心提醒】荷比盧少部分飯店的雙人房以一張大雙人床為主。若要改成兩張單人床，請於報名時告知，我們會盡力協助，但無法保證飯店皆可配合。



阿克馬 Alkmaar

阿克馬最讓人津津樂道的是，每週五舉行的▲起司市集。大家聚集市場圍一圈，聽見叫賣聲此起彼落，頭戴各色麥草帽的搬運工，扛著未加工的大型起司穿梭兜售，好不熱鬧。



羊角村 Giethoorn

擁有「荷蘭威尼斯」之美譽，搭乘靈巧悠哉的★羊角村遊船，悠悠滑過幢幢小屋，片片花園，河岸綠意盎然水光粼粼，這裡沒威尼斯來的奪目耀人，卻使你我繁雜的心，找到了恬靜的歸宿。



早餐：飛機上
午餐：尼德蘭風味餐
晚餐：飯店內主廚推薦



4星Mercure Hotel Zwolle或Van der Valk Hotel Zwolle或同等級



1.【貼心提醒】阿克馬起司市集開始時間為每年三月底至九月中，如團期遇市集尚未開始，將改安排其他景點，敬請知悉。
2.【團費包含】★羊角村遊船。

DAY 3

茲沃勒 - 梵谷森林國家公園*單車行、庫勒慕勒美術館、自由活動* - 魯爾蒙德*Outlet* - 馬斯垂克



梵谷森林國家公園 Park de Hoge Veluwe

漫步在★梵谷森林國家公園，佔地遼闊，擁有水池、湖泊、花園和雕刻公園，踩著園區免費單車，優雅地閒散在公園的寧靜角落，欣賞充滿設計感的大師名作，讓芬多精溫暖你的身心靈。

庫勒慕勒美術館 Kroller Muller Museum

參觀公園內★庫勒慕勒美術館，欣賞19世紀大畫家梵谷的真跡鉅作，包含「夜晚露天咖啡座」、「星空下的絲柏路」、「食薯者」等珍貴的油畫和素描。亦有畢卡索、高更等藝術家的創作。



魯爾蒙德購物中心 Designer Outlet Roermond

Burberry、Superdry、Gucci等近兩百家品牌，聚在▲魯爾蒙德購物中心等您大駕光臨。從平價服飾到精品名牌琳瑯滿目，叫人愛不釋手，還有機會遇上折扣優惠。動作要快，不然中意的款式就被買走囉。



早餐：飯店內自助式
午餐：自由活動時光，本餐敬請自理
晚餐：飯店內主廚推薦



4星莊園城堡飯店Chateau St. Gerlach或河畔飯店Crowne Plaza Maastricht或同等級（若遇莊園城堡飯店客滿，將改入住其他馬斯垂克4星飯店，並退費每人NT1,000元）



【團費包含】★梵谷森林國家公園、★庫勒慕勒美術館。

DAY 4

馬斯垂克*聖彼得洞窟* - 盧森堡



馬斯垂克 Maastricht

很難用一句話來形容馬斯垂克，她美在不像荷蘭；石板的街道，溫馨的櫥窗，美輪美奐的市政府，思古幽情的老教堂，富麗堂皇的新教堂，半天的時光，你就會愛上這裡。

聖彼得洞窟 Caves of Mount St. Pieter

參觀伸手不見五指的★聖彼得洞窟，在專業導遊的帶領下，跟著手電筒的熒熒微光，窺探洞窟內的彩繪壁畫以及古生物化石，舊時代的歲樂彷彿歷歷在目，別有一番神祕的迷人趣味。



盧森堡 Luxembourg

街頭風情與自然綠地，調和出▲盧森堡市容，受惠於佩楚斯河及亞澤特河，呈現舊城區及河流融合的綠地城市。1830盧森堡和比利時與荷蘭奮戰爭取獨立，如今以金融業為主，亦是歐洲金融中心。



早餐：飯店內自助式
午餐：中式七菜一湯
晚餐：飯店內主廚推薦



4星Novotel Luxembourg Kirchberg
或Melia Luxembourg或同等級



【團費包含】★聖彼得洞窟。



布魯塞爾 Brussels

名列世界最美廣場之一的▲市政廳大廣場，在布魯塞爾精華地段，周邊圍繞一幢幢典雅的歐風建築，是當時各工會的會所。不遠處的▲尿尿小童，特殊節日會換上特色衣服，迎接所有旅人。



早餐：飯店內自助式
午餐：比利時淡菜鍋
晚餐：比利時肋排料理



5星Le Louise Hotel Brussels或Hotel Le Plaza Brussels或同等級

DAY 6

布魯塞爾 - 根特 - 布魯日*啤酒博物館、自由活動*



根特 Gent

蜿蜒的運河，和五彩繽紛的山形牆建築，彩繪出▲根特的韶光。走進老城區，見證中世紀風範，一路細品舊郵局、根特市政廳、鐘樓、大教堂等丰采薈萃，雨果曾讚美根特是「北方威尼斯」。

布魯日啤酒博物館 Bruges Beer Museum

一杯啤酒，蘊藏著比利時的性情與文化；比利時啤酒享譽全球，櫻桃啤酒、草莓啤酒、水蜜桃啤酒、芒果啤酒、鳳梨啤酒等應有盡有，跟著我們一起探索★啤酒博物館，揭開酒香迷人的奧秘。



布魯日自由活動 Free Time of Brugge

信步於古樸街道，自由探訪擁有高聳尖塔的聖母教堂。帶著愉悅心情走進市集廣場，在攤販之間開心尋寶。別忘拍下布魯日鐘樓、聖血聖殿和省議會宮，在藍天的襯托下，日子顯得寧靜而自得。



早餐：飯店內自助式
午餐：西式風味餐
晚餐：自由活動時光，本餐敬請自理



4星Boutique Hotel Sablon或Hotel Aragon或Grand Hotel Casselbergh或同等級



【團費包含】★布魯日啤酒博物館。



布魯日運河遊船 Canal Cruise of Brugge

潺潺的運河水道，自古以來是布魯日最重要的交通網，至今成為網美最愛的取景角度。貼心安排★運河遊船，漫遊浪漫的中世紀小鎮，拍下一張張油畫般的景緻。(若遊船停駛，將退每人10歐元)



小孩堤防 Kinderdijk

如果想要把全荷蘭最美的風車，一次全部拉到你的鏡頭裡，UNESCO世界遺產認證的★小孩堤防，是你取景的首選地。19座風車一字排開，在藍天白雲的映襯下，感動的瞬間就在那片河邊曠野上。



早餐：飯店內自助式
午餐：法蘭德斯燉牛肉
晚餐：義式創意料理



4星Bilderberg Parkhotel Rotterdam
或Savoy Hotel Rotterdam或同等級



【團費包含】★布魯日運河遊船、★小孩堤防。

DAY 8

鹿特丹 - 阿姆斯特丹*市區觀光、運河遊船、連泊第1晚

*



鹿特丹 Rotterdam

二次大戰時鹿特丹幾乎被摧毀，但它迅速重生的活力驚艷全球！摩登建築物在鹿特丹唾手可得，如果你崇尚現代建築藝術，絕對不能錯過鹿特丹的創意火花，欣賞▲方塊屋帶給你的視覺震撼吧！



鹿特丹·拱廊市場 Markthal

熱愛藝術的荷蘭國境裡，將傳統市集的模樣搖身一變，成了現代設計風格的▲拱廊市場。將生活與藝文設計巧妙地結合，你所想得到的在地美食、紀念品，通通收攬進這座巨大藝術品。



阿姆斯特丹 Amsterdam

徜徉樂活運河首都，穿梭阿姆斯特丹的大道小巷，感受獨有的山形房舍，以及河岸兩側輕垂的柳枝綠意。悠遊▲水壩廣場、▲舊王宮、▲老教堂等，體驗步調緩慢的荷蘭生活。



阿姆斯特丹運河遊船 Amsterdam Cruise

橋梁、運河、小船，共同編織阿姆斯特丹專屬的水漾柔情。安排經典的★運河遊船，順著井然有序的河道悠悠漫遊，兩旁綠柳茂密，襯托傳統山形矮房之美，此情此景宛如藝術家的細膩傑作。



早餐：飯店內自助式
午餐：米其林一星
晚餐：中式七菜一湯



5星Anantara Grand Hotel
Krasnapolsky Amsterdam或Grand
Hotel Amrath Amsterdam或同等級



【團費包含】★阿姆斯特丹運河遊船。



國家博物館 Rijksmuseum

哥德式風格的★國家博物館，磚紅色外觀洋溢著濃濃的文藝感。展示文物從史前古物至當代藝術，時空幅度橫跨數千年。知名館藏為林布蘭的油畫《夜巡》和梅維爾的《倒牛奶的侍女》。



自由活動推薦·購物路線 Shopping Style

哼著輕快的旋律，展開期待已久的購物之旅，推薦您從水壩廣場出發，LV、Hermes、GUCCI、Chanel精品雲集。沿著達姆拉克大街恣意漫遊，百貨、商場以及各式特色店鋪，環繞在您的左右。



自由活動推薦·生活路線 Life Style

阿姆斯特丹之所以讓人如此嚮往，是源於自由開明的社會風氣。一起感受荷蘭人的日常，散步辛格花市、船屋博物館、紅燈區、海尼根體驗館。最正宗的荷蘭生活，在您眼前熱鬧搬演。



自由活動推薦·藝術家路線 Art Style

想要邂逅荷蘭最具藝文氣息的面貌嗎？歡迎參觀首都形形色色的博物館，特別推薦(1)梵谷博物館、(2)林布蘭故居博物館、(3)市立博物館。(部分展館須事先預約，請於出發前上網確認)



早餐：飯店內自助式
午餐：自由活動時光，本餐敬請自理
晚餐：西式三道式



5星Anantara Grand Hotel
Krasnapolsky Amsterdam或Grand
Hotel Amrath Amsterdam或同等級



【團費包含】★阿姆斯特丹(中文導遊、國家博物館)。

DAY 10 阿姆斯特丹/台北



歐洲，我們下次再見

溫柔包好繽紛的紀念品，以及難忘的旅遊回憶，我們即將踏上歸途，歐洲和煦的風，會一直伴隨我們，祝福大家並歡迎下次再來作客！



早餐：飯店內自助式

午餐：飛機上

晚餐：飛機上

費用說明 (訂金、機票與優惠問題，請洽詢您的旅遊專員)

1. 費用包含：簽證 (無需簽證國家除外)、食 (自理餐除外)、住宿、行程中安排之內參觀景點門票、全程導遊司機領隊服務費、行李搬運費 (一人一件)、團體行程天數中500萬旅遊契約責任險、20萬意外傷害醫療險。
2. 費用不包括：機場來回接送、護照或其他旅遊證件辦理費 (持台灣6個月以上效期護照入境歐盟國家免簽證)、旅行袋、床頭與行李等禮貌性質小費、私人費用等。
3. 團體如搭乘長榮/中華/星宇等亞洲籍航空：經濟艙每人訂金NT. 20,000元。(遇農曆春節期間，訂金將提高)
4. 團體如搭乘土耳其/阿聯酋等外籍航空：經濟艙每人訂金NT. 40,000元。(遇農曆春節期間，訂金將提高)
5. 不分亞洲籍和外籍航空，豪經艙每人訂金NT. 40,000元，商務艙每人訂金NT. 60,000元。(遇農曆春節期間，訂金將提高)
6. 部分團體不含國際段機票，則每人訂金NT. 20,000元。(特別說明：若團體不含國際段機票，則集合地點、集合日期時間，請依每日行程內容而定，歡迎洽詢旅遊專員)
7. 保留團位後請於三日內繳交訂金，如遇團體額滿或限期開票，請於隔日繳交訂金，始完成報名手續。
8. 提醒您：當您繳付訂金即表示旅遊契約產生效力，本公司將依各協力商之要求，為您預付此趟旅程的旅館餐廳或機票等費用。若您因故取消，本公司將依「國外旅遊定型化契約書」之相關條款或估算已實付的費用，向您收取超支費用或退回剩餘訂金。多數外籍航空公司一經開立機票，旅客需付全額票款，且不接受調整名單。
9. 交通、餐食、飯店、每日行程內容，皆為事先安排，若旅客臨時在國外通知無法參加，視同放棄行程，無法退費。

證件需求與團體保險

1. 報名必備三項資料：客戶基本資料表、護照正本或護照影本另備「護照自帶切結書」、訂金傳真刷卡確認單。
2. 無護照、護照頁數或效期不足 (需六個月以上，以入境台灣日期為準)、過期者或護照汙損 (含髒污、封面與內頁分離、局部破裂、蓋有非出入境之印章等)、相貌變更與護照照片不符、姓名變更等，>>請詳閱「[護照申請須知](#)」或來電洽詢。
3. 依法為旅客投保，並自主提高保額。若旅客想獲得更多保險的保障，可自行投保旅行平安保險或旅遊綜合保險。
4. 特殊身分者 (如軍警人員、役男) 請先申請許可或加蓋「出境許可章」。
5. 多重國籍者，進出中華民國國境須使用同一本護照；在台屬居留身分者，務必攜帶居留證出入境，若需辦理簽證，請於報名時告知旅遊專員，以便提供相關資訊。
6. 未成年子女 (未滿18歲) 獨自參團或未有父母同行者，都必須配合法規填寫父母同意書。

團體住房權益小叮嚀

1. 團費報價以雙人房 (2人一室) 為主，歡迎您結伴參加。若單數報名，須酌收全程單人房差額。加利利旅遊會協助安排同性團友共用一室，若能順利調整，則免收單人房差額。
2. 單人房為一人房 (Single for Single use)，非雙人房供一人使用 (Double for Single use)，單人房較雙人房小。
3. 三人一室通常為雙人房加一床，許多旅館只接受小孩 (12歲以下) 才能加床，一大二小或二大一小合住，加床大多為摺疊床、沙發床或行軍彈簧床，空間有限加上三人份的行李，勢必影響住宿品質，故建議避免住宿三人一室。
4. 飯店的團體房無法指定連通房，若同行親友想指定同樓層或鄰近房，本公司將向飯店爭取，但無法保證飯店一定提供。
5. 為遵守消防法規，年滿12歲者，不可加床三人 (含以上) 同室。2~12歲小孩皆需佔床。2歲以下嬰兒可不佔床。
6. 團體選用標準房型，且房間多數大小不一，房型皆由飯店统一安排分配，恕無法指定房型，以及景觀與否，請依行前說明會資料為準。貴賓如有房間加價升等需求，請洽旅遊專員。
7. 若飯店標準房型客滿或特殊情況，獲飯店善意升等，非本公司所能掌控，亦無差別待遇，敬請知悉。
8. 每日行程的飯店，若客滿或整修等，本公司保有調整之權利，將精選其他飯店或住宿地點，懇請見諒。

團體行程交通說明

1. 部分航空公司可由高雄或台中自行飛往轉機點與團體會合，請洽詢旅遊專員。
2. 中華/長榮航空國際段有提供高鐵優惠，高鐵屬代訂服務，依航空公司實際訂位為主，無法保證訂位成功，請洽旅遊專員。
3. 航空公司座位安排：團費包含的機票類型為「團體機票」，不適用於出發前預先選位，也無法事先確認座位相關需求 (如靠窗、靠走道等)，且座位由航空公司安排，多依英文姓名依序排列，同行者有可能無法安排在一起，敬請參團貴賓了解。

其他說明

1. 景點順序、航空公司、飯店和餐廳之確認，本公司盡量忠於原行程。若遇交通、氣候、住宿地點等因素影響，公司保有調整之權利。若有異動，旅遊專員將提早通知，且依行前說明會資料為準。
2. 每個國家的旅遊風險程度不同，為考量旅客自身旅遊安全並顧及同團團員的旅遊權益，若有慢性疾病、70歲以上、行動不便等狀況，請主動告知，且需有親友同行，方可接受報名。若未主動告知，以致無法成行或衍生其他問題，旅客需自行負責。
3. 國外餐食葷食多肉、素食選擇少。請於報名時主動告知特殊餐食需求 (例如不吃生食、不吃海鮮、不吃牛羊、不吃鴨鵝、不吃動物內臟等)，我們將盡力協助，但無法保證皆可調整。最晚務必在出發前14天，主動告知旅遊專員。若逾期通知，國外餐廳每一項修改，將收取修改服務費20歐元。
4. 國外多數商店會於星期日及國定假日休息，如有明確購物計畫，請提早告知，以便建議其他出發日期。
5. 景點、飯店和餐食照片，皆為專業攝影師拍攝，實景會隨時節、拍照角度或官方調整而有所不同，敬請知悉。
6. 本公司將贈送每位貴賓出國期間之免費網路 (規格為網卡或Wi-Fi機，恕不挑選)。歸國後請依領隊指示隨團歸還，機器或配件若遺失、損壞或逾期歸還，須照價賠償或繳交逾期費。
7. 若欲參加蜜月團，須憑3年內喜帖或結婚證書報名。若蜜月團屆時未滿16人，將開放非蜜月客參團，視實際情況滾動調整。