

—  
日

J A P A N

本  
—



# 名古屋 · 童遊雙樂園五日

競速鈴鹿賽道 · 樂高奇幻王國 · 鳥羽水族館





## 北陸燦光・皎綠映畫

炙陽行經過大地，初生的熟蒸醒北陸，  
茵綠的自然生命，擁抱著清和日麗。

貼心提醒：若客滿或休息，將安排其他體驗，敬請知悉。

### 速度與激情・鈴鹿賽車樂園 Motopia

蒞臨大型賽車樂園，提供賽車駕駛、迷你摩托車、碰碰車等活動項目，體驗速度與激情並行的雀躍之旅。

### 奇幻童話・日本樂高樂園 LEGOLAND Japan

日本第一座樂高樂園，可愛的樂高模型帶大家感受童趣，超過40多項的遊樂設施，打造出奇幻的童話王國。

### 亞洲唯一美人魚・鳥羽水族館

儒艮的別稱是美人魚，亞洲唯一養殖儒艮的大型水族館，飼養海洋動物數量冠居全日本，獻演豐富生態。

### 名古屋風尚・三井爵士之夢長島

進駐高達300多個品牌的購物中心，匯集著當地的時尚魅力，譜寫名古屋的活力氛圍。

### 品味自然・農家採果趣

在果香馥郁的水果園，採收當季新鮮水果，香甜氣味與飽滿果肉，幸福感油然而生。

# 夜宿星辰 · 夢語呢喃

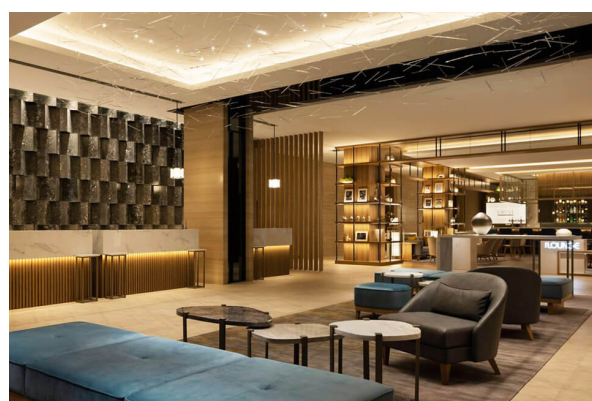
舒活氣息環繞四周 ·  
枕臥芳華月色 ·  
綺夢於光影中次第盛放。

貼心提醒：若客滿或休息，將安排其他飯店，敬請知悉。



## 日本唯一 · 樂高樂園飯店

日本絕無僅有的樂高樂園飯店，位處樂園入口處，歡享暢快遊園時光。飯店精心設計出「海盜、探險、王國、忍者」等四大主題客房，輔以模型、特色壁紙妝點，堆砌出奇幻氛圍。（樂高飯店的主題和房型皆不可指定，敬請知悉）



## 市中心地段 · 名古屋萬怡飯店

2022年嶄新開幕的飯店，鄰近名古屋市中心，坐擁便捷的生活機能與交通。飯店的裝潢採用大量的大地色系、暖色調，編織舒適氛圍，陶醉於療癒夜月。



日本海

新潟縣

富山縣

長野縣

石川縣

福井縣

岐阜縣

北陸  
Hokuriku

山梨縣

### 景點距離參考

名古屋 - 三河 58Km

三河 - 伊良湖岬 71Km

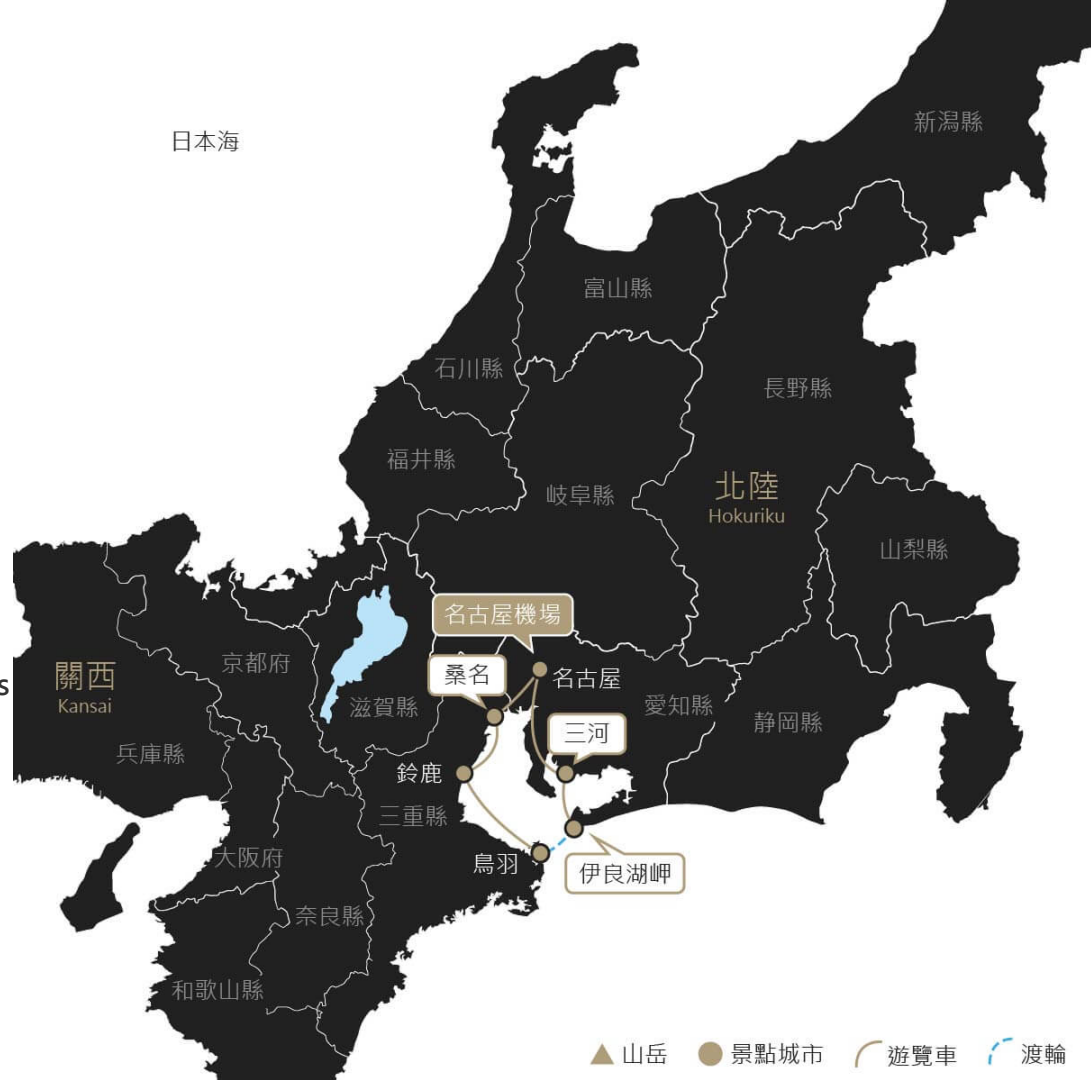
伊良湖岬++鳥羽 (渡輪) 約55mins

鳥羽 - 鈴鹿 98Km

鈴鹿 - 桑名 36Km

桑名 - 名古屋 26Km

行車總公里數 約289 Km



▲ 山岳 ● 景點城市 游覽車 渡輪

DAY 1

台北/名古屋 - 三河 ( 或濱名湖 )



### 歌詠日本的細膩情懷

春櫻芬芳、夏綠清新、秋楓寫意、冬雪絢麗，四季情緒輕盈妝點日出之國，激起心中漣漪。靜心感受和式雅緻風尚，品吟日本獨有的侘寂美學，珍重旅途中的一期一會。



早餐：溫暖的家  
午餐：溫暖的家  
晚餐：飛機上



三河灣渡假飯店LINX / 或旬景浪漫銀波莊 / 或濱名湖美爵溫泉度假飯店 / 或同等級



【貼心提醒】本公司盡量忠於原行程，若遇交通、氣候、飯店地點等因素影響，仍保有行程順序調整之權利。

# DAY 2

## 三河\*採果趣\* - 伊良湖岬++伊勢灣渡輪++鳥羽\*水族館\*



### 農家採果趣

來到果園之鄉，愜意感受水果採收的豐饒，特別安排★農家採果趣，在生態盎然的果園，採摘當季豐碩的鮮果，品嚐大自然孕育的滋味（水果的種類，依季節及實際生長狀況調整）。

### 伊勢灣渡輪

往返伊良湖岬、鳥羽港之間的★伊勢灣渡輪，船隻沉穩前進，徜徉在閃耀的海潮粼光之中，收受伊勢灣上四散的島嶼美景。白絲一般的海岸線，晃漾出愜意悠情，婆娑一段人間絕景。



### 鳥羽水族館

飼養數量冠居日本的大型水族館★鳥羽水族館，玄關映射幽藍的光線，營造深海意象。大型的落地窗，展示色彩紛麗的熱帶魚和晶瑩水母；「人魚之海」展區，更是亞洲唯一飼育儒艮的展區。



早餐：飯店內享用  
午餐：鄉土料理  
晚餐：飯店內和風旬彩御膳



鳥羽國際飯店 / 或鳥羽seaside resort / 或同等級



【團費包含】★農家採果趣、★伊勢灣渡輪、★鳥羽水族館。

# DAY 3

## 鳥羽 - 鈴鹿\*賽道樂園\* - 桑名\*三井爵士之夢長島 Outlet Park\* - 名古屋



### 鈴鹿賽車樂園 Motopia

主打「賽車主題」的大型綜合樂園★鈴鹿賽車樂園，豐富的遊樂設施，分成迷你城鎮區、摩托廣場、GP賽車地域等七大區域，駕駛迷你摩托車、碰碰車等，體驗寓教於樂的交通工具之旅。

### 鈴鹿賽車樂園 · 貼心提醒 Notice

(1)樂園分成入園門票和樂園護照，加利利安排的是大多遊樂設施都可無限乘坐的樂園護照。(2)但「Circuit Challenger賽道挑戰者」為自費項目，需10歲以上才可單獨駕駛。



### 三井爵士之夢長島 Outlet Park

名古屋最大的購物中心▲三井爵士之夢長島，融合了音樂、音符、樂器等元素，洋溢著滿滿的活力。店家多達300間，從國際精品Gucci、Coach，到運動休閒New Balance、Adidas，服飾鞋子、民生用品等應有盡有。



早餐：飯店內享用  
午餐：自由活動時光，本餐敬請自理  
晚餐：飯店和風旬彩御膳 或 飯店主廚推薦 或 飯店自助百匯



樂高樂園飯店（樂高飯店的主題和房型皆不可指定，敬請知悉）/ 或名古屋市區同等級



【團費包含】★鈴鹿賽車樂園（部分設施不定期維修，或依當日天氣狀況決定是否開放，敬請知悉）。





### 名古屋・日本樂高樂園 LEGOLAND Japan

2017年開幕的★日本樂高樂園，是亞洲第二座樂高樂園。樂園又分成七大區域，如「樂高城市」、「騎士王國」和「忍者世界」等，40多項的遊樂設施與樂高模型，沉浸在歡快童話之中。



### 日本樂高樂園・貼心提醒 Notice

(1)身高90公分能遊玩大部分設施，105公分可以玩遍所有的設施。(2)12歲以下的兒童，需有16歲以上或成人陪同，才可進入樂園。



早餐：飯店內享用  
午餐：自由活動時光，本餐敬請自理  
晚餐：自由活動時光，本餐敬請自理



名古屋萬怡飯店 / 或名古屋希爾頓飯店 / 或同等級



【團費包含】★日本樂高樂園。



# DAY 5 名古屋\*自由活動\*/台北



## 自由活動推薦・榮商圈

名古屋最熱鬧的商業區▲榮商圈，匯聚都市多元魅力。百貨公司、購物中心、地下街林立，滿足購物慾望，更能展開尋味之旅，品嚐味噌豬排、鰻魚飯、酥炸雞翅等名古屋特色美食。



## 分享您的旅行感動

【旅遊BLOG+ 長期徵文中】快樂的珍貴記憶，滿載著異國情感和影像，透過您的雙手，記錄下這感人的回憶；無論是感動的時刻、甜蜜的氛圍、或是購物祕笈，歡迎您！與我們分享！



早餐：飯店內享用

午餐：自由活動時光，本餐敬請自理

晚餐：飛機上







## 費用說明 (訂金、機票與優惠問題，請洽詢您的旅遊專員)

1. 費用包含：食 (自理餐除外)、住宿、行程中安排之入內參觀景點門票、全程導遊司機領隊服務費、團體行程天數中4200萬履約責任保險、500萬旅遊契約責任險、20萬意外傷害醫療險。
2. 費用不包括：機場來回接送、護照或其他旅遊證件辦理費、旅行袋、私人費用等。
3. 團體如包含機票，則每人訂金NT. 20,000元。(如農曆春節期間或大聯盟職棒團或特殊團體，訂金為NT. 40,000元)
4. 部分團體不含機票，則每人訂金NT. 20,000元。(特別說明：若團體不含機票，則集合地點、集合日期時間，請依每日行程內容而定，歡迎洽詢旅遊專員)
5. 保留團位後請於三日內繳交訂金，如遇團體額滿或限期開票，請於隔日繳交訂金，始完成報名手續。尾款請於出發前10日或航空公司通知開票日前繳清。
6. 提醒您：當您繳付訂金即表示旅遊契約產生效力，本公司將依各協力商之要求，為您預付此趟旅程的旅館餐廳或機票等費用。若您因故取消，本公司將依「國外旅遊定型化契約書」之相關條款或估算已實付的費用，向您收取超支費用或退回剩餘訂金。多數外籍航空公司一經開立機票，旅客需付全額票款，且不接受調整名單。
7. 行程交通、餐食、飯店、每日行程內容，皆為事先安排，若旅客臨時在國外通知無法參加，視同放棄行程，無法退費。

## 餐食、文化說明

1. 日本飲食文化：日本和食以少油、清淡為主要特色，「生冷類型」的料理亦是日本常見的飲食型態，和台灣熟食文化相當不同，敬請知悉。
2. 日本素食模式：日本素食者「可食用蔥、薑、蒜、奶、蛋、排骨和柴魚熬煮的湯品」，請台灣素食者務必事先了解日本素食的差異。因此加利利旅遊的日本團，僅提供日本素食模式，其他素食類型恕無法配合，同時建議貴賓自備習慣的素食品，以備不時之需。
3. 特殊餐食務必主動告知：貴賓請於報名時主動告知旅遊專員您的特殊餐食需求 (例如不吃生食、不吃海鮮、不吃牛羊、不吃鴨鵝、不吃動物內臟等)，我們將盡力協助，但無法保證皆可調整。最晚務必在出發前30日，主動告知旅遊專員。若逾期通知，日本餐廳每一項修改，將收取修改服務費3,000日圓。
4. 日本鐵道餐食和日本部分餐廳，不接受個人因素調整菜色：加利利嚴選日本合作廠商，為維護用餐水準，以及雙方長期合作之友好關係，將依日方規範，鐵道餐食和部分餐廳不接受個人因素調整菜色 (調整菜色將造成日方困擾，甚至不再接待旅遊團)。
5. 飛機上特殊餐食提醒：請在起飛前14日，主動告知旅遊專員。若逾期告知，航空公司可能無法更改。
6. 個人客製化餐食建議：若貴賓的特殊餐食需求較多，歡迎邀請親朋好友，自行組一團旅遊。

## 行程、交通說明

1. 航空公司、飯店、餐廳、景點順序和景點停留時間之確認，本公司盡量忠於原行程。若遇交通、氣候、住宿地點、景點距離等因素影響，公司保有調整之權利。若有異動將通知，並依行前說明會資料為準。
2. 日本交通：搭車時請全程繫上安全帶。日本國土交通省2012年頒布，司機每日行車時間不得超過10小時 (從車庫發車時間開始計算)，以防止疲勞駕駛所衍生的交通事件。
3. 日本泡湯文化：身上有刺青者，請準備可遮住刺青的「防水膚色貼布」，以避免受工作人員攔阻而無法進入浴場。
4. 景點、飯店和餐食照片，皆為專業攝影師拍攝，實景會隨時節、拍照角度或官方調整而有所不同，敬請知悉。
5. 本公司將贈送每位貴賓出國期間之免費網路 (規格為網卡或Wi-Fi機，恕不挑選)。歸國後請依領隊指示隨團歸還，機器或配件若遺失、損壞或逾期歸還，須照價賠償或繳交逾期費。

## 飯店說明

1. 貴賓若單人報名，但團體最後確認時，仍無法安排2人一室，則需補單人房差 (房型以單人房為主)，因為公司安排的飯店「質與價」皆高於市場許多，故無法將差價分攤在其他客人身上，在「使用者付費」的理念下需自付差價。
2. 團體選用標準房型，房型皆由飯店统一安排分配，恕無法指定房型，也無法指定家人朋友的房間都在隔壁或同層樓，或是有無景觀，請依行前說明會資料為準，敬請知悉 (導遊進飯店拿到房號後，會盡力協助，但無法保證)。貴賓如有房間加價升等需求，請洽旅遊專員。
3. 飯店房型通常為兩張床，少有一張大床 (一大床Double房型，有時會比標準房Twin小。若不能接受，建議選用標準房)。如有需要可需求大床房型，但無法保證一定會有，需以當天入住情形及飯店調整狀況為主。
4. 報名3人同房時，床型為加床模式且以沙發床或行軍床為主，房型與雙人標準房相同，恕無法指定房型。若不能接受，則建議再找一位朋友同行，兩人一室最理想。

## 護照說明

- ◎持中華民國護照貴賓務必確認 (需有身份證號碼)，進出日本免簽證，但請確認有效期，從出發日算起，需滿6個月以上。
- ◎持第三國護照身份入出國需注意：
  1. 如持外國護照入境台灣，請於出境台灣時攜帶同一本護照與下一次離開台灣的機票。
  2. 且第三國護照內一定要附上「有效出境之黃單」。