

—
日

J A P A N

本
—



北海道·Club Med 滑雪五日

專業滑雪教練 · 風馳雪國 · 全包式度假村3晚



熱情玄冬 · Club Med Sahoro度假村

雪花翩翩銀白世界，悄悄點燃內心悸動，
跟著滑雪板乘風而行，寫下歡笑難忘的冬日雪旅。

全包式服務 · Club Med Sahoro度假村

以精緻全包式服務聞名的滑雪度假村，毗鄰大雪山國立公園，傲擁壯麗山岳仙景。
縱情遼闊銀世界，暢遊滑雪、美食及文化體驗，滿足您對雪國的無盡嚮往。

冰雪狂歡 · 滑雪體驗

Club Med主打Ski-in/Ski-out，專業教練帶領，12人1班的分級分齡滑雪課程，4歲以上可參加雙板課程，8歲以上可參加單板課程。不論新手或高手，大小朋友都能體驗馳騁雪道的快感！

奢寐雅宿 · 麗緻美夢

枕臥日式舒雅空間，客房裝潢揉合愛努紡織工藝，以及摩登質感設計，流轉和洋折衷之美。寬闊視野收藏岑寂山林冬景，渲染雪境旅夢。

異彩食光 · 全日吧檯

三餐皆能享用異國自助百匯，或和風特色美食，更有全日無限量供應的吧檯飲品與輕食。



滑雪裝備，面面俱到

保暖毛帽：保暖頭部和耳朵。

雪鏡：可擋風、擋雪、擋紫外線。

脖圍：保暖臉部和脖子。

手套：保暖手部，請攜帶兩副方便替換。

雪鞋：保護雙腳，並方便操控雪板。

及膝長襪：保暖腳部。

滑雪板（單板）：需將雙腳固定於單板上。

滑雪板（雙板）：需將雙腳固定於兩塊細長的單板上。

滑雪護具：穿戴安全帽、防摔褲、護膝、護掌。

滑雪衣褲，建議穿法

外層雪衣褲：防水防風為主，禁止牛仔褲。

中層保暖衣：保暖為主，輕薄長袖刷毛尤佳。

內層排汗衣褲：透氣排汗和保暖為主，貼身長袖尤佳。

貼心提醒：

(1)可付費租借：雙板滑雪板（含雪杖）、單板滑雪板、雪鞋、安全帽、外層雪衣褲。

(2)請自行攜帶：個人的保暖毛帽、脖圍、及膝長襪、雪鏡、手套、滑雪護具、中層保暖衣、內層排汗衣褲。



關於滑雪，我想問的是

Q1：如果不會滑雪可以參加嗎？有年齡、體型等限制嗎？

我們有提供初級滑雪課程，全程由專業教練指導，只要平時有運動習慣，還有不怕摔的勇氣，都可以參加。滑雪沒有年齡、體型等限制，但建議小朋友最好國小1年級以上，較能理解教練的指導和安全須知。由於滑雪跌倒的可能性極高，長者參加前請多加評估。

Q2：SKI和Snowboard有什麼差別？

- (1)SKI雙板滑雪：兩腳分別固定於兩個雪板，手握兩根雪杖滑行，有點像直排輪。
 - (2) Snowboard單板滑雪：雙腳前後固定踏在一塊雪板上滑行，類似滑板。
- 初學者可依喜好選擇，但體重輕、小朋友和高齡者，建議選擇Ski較適合。

Q3：飯店 Ski in / Ski out，是什麼意思？

Ski in / Ski out是指飯店和滑雪場之間，不用搭乘接駁交通工具，在飯店著裝後就能滑到雪場。若飯店沒有標誌Ski in / Ski out，代表還需要搭乘交通工具一段時間，才會抵達滑雪場。

Q4：參加滑雪，需要攜帶什麼？哪些可以用租的？

Club Med全包式度假村的團費，不包含雪服、安全帽、雪鞋、雪板、滑雪杖，但皆能在度假村內付費租借。至於個人貼身衣物、手套、護具、雪襪等，因個人衛生和尺寸問題，沒有提供租借服務，務必自行攜帶。



關於滑雪，我想問的是

Q5：穿著上還需要注意什麼？

不要穿戴毛料手套和長圍巾。毛料手套在雪地會弄濕，長圍巾在雪地會不小心勾到樹枝或其他東西，容易受傷。

Q6：有框眼鏡的人，該如何戴雪鏡？

請放心，有框眼鏡可以卡到雪鏡裡固定，但記得幫雪鏡和眼鏡塗上防霧藥水，以免起霧看不見發生危險。

Q7：如果一直學不會，怎麼辦？

Club Med有專業教練，可依每個人的狀況，提供最適合的教學指導。大部分的初學者，加以練習後都能在初級滑道，享受滑雪的快感。

Q8：滑雪需要防曬和補充水分嗎？

在雪地裡，紫外線反射非常強烈，所以一定要防曬。滑雪的運動量大，容易流汗，建議每半小時補充至300cc的水分。

日本海

北海道
Hokkaido

札幌

新得

新千歲機場

景點距離參考

新千歲 - 新得 137Km

新得 - 札幌 172Km

札幌 - 新千歲 49Km

行車總公里數 約358 Km

▲ 山岳 ● 景點城市



參考航班

長榮航空

去程航班

BR116 TPE/CTS 台北/日本札幌 10:10/15:00

飛行時數 3小時50分直飛

回程航班

BR115 CTS/TPE 日本札幌/台北 16:00/19:10

飛行時數 4小時15分直飛

(以上為參考資訊，實際航班時間及轉機點以說明會資料為最終確認。)

DAY 1

台北/新千歲 - 新得*Club Med Sahoro度假村、連泊第1晚*

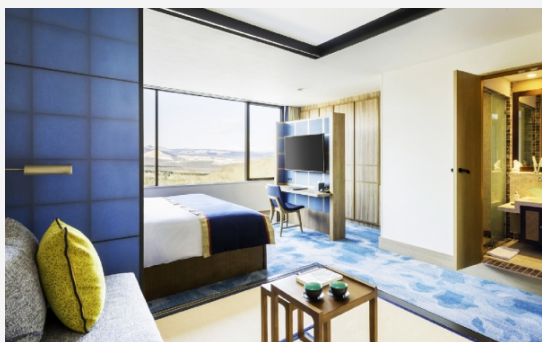


Club Med Sahoro度假村

佇立於大雪山國立公園邊境，傲擁壯麗山景的★Club Med Sahoro度假村，以全包式服務擄獲旅人芳心。枕臥奢雅日式客房，享用特色美食，體驗分級分齡的滑雪課程，締造無與倫比的雪季回憶。

Club Med Sahoro | 非滑雪活動

Club Med Sahoro提供豐富的★非滑雪活動任君選擇，例如溫水泳池、日式風呂、健身房、撞球、壁球、主題派對與娛樂秀等，讓您在體驗滑雪之餘，也能享受多種樂趣。



Club Med Sahoro度假村 | 麗緻房

(1)客房面積：37平方公尺。(2)4人麗緻房，帶榻榻米起居室。(3)裝潢融合愛努紡織工藝，與摩登質感設計，打造和洋舒雅空間。(4)開闊大窗收藏山林景緻。



早餐：溫暖的家
午餐：飛機上
晚餐：飯店內自助百匯 或 國際化精緻美饌



Club Med Sahoro (麗緻房型帶榻榻米起居室)



1.【團費包含】★Club Med Sahoro (含非滑雪活動)。
2.【貼心提醒】請貴賓抵達飯店後，先前往租借裝備，並登記隔天的滑雪課程。

DAY 2

新得*Club Med Sahoro度假村全日滑雪、連泊第2晚*



Club Med Sahoro度假村

佇立於大雪山國立公園邊境，傲擁壯麗山景的★Club Med Sahoro度假村，以全包式服務擄獲旅人芳心。枕臥奢雅日式客房，享用特色美食，體驗分級分齡的滑雪課程，締造無與倫比的雪季回憶。

Club Med Sahoro | 非滑雪活動

Club Med Sahoro提供豐富的★非滑雪活動任君選擇，例如溫水泳池、日式風呂、健身房、撞球、壁球、主題派對與娛樂秀等，讓您在體驗滑雪之餘，也能享受多種樂趣。



自費項目推薦：Club Med Sahoro活動

推薦貴賓自費體驗服務：(1) ▲Spa中心：沉浸加拿大式露天浴池，依偎皚皚白雪翻覆的群山瑰景。(2) ▲瀑布健行：穿著雪鞋徒步前往瀑布區與溫泉區，為壯麗自然所懾服。



早餐：飯店內自助百匯 或 國際化精緻美饌
午餐：飯店內自助百匯 或 國際化精緻美饌
晚餐：飯店內自助百匯 或 國際化精緻美饌



Club Med Sahoro (麗緻房型帶榻榻米起居室)



1.【團費包含】★Club Med Sahoro (含專業G.O指導的團體雙板或單板滑雪課程、非滑雪活動)。
2.【貼心提醒】請貴賓先行登記隔天的滑雪課程。

DAY 3

新得*Club Med Sahoro度假村全日滑雪、連泊第3晚*



Club Med Sahoro度假村

佇立於大雪山國立公園邊境，傲擁壯麗山景的★Club Med Sahoro度假村，以全包式服務擄獲旅人芳心。枕臥奢雅日式客房，享用特色美食，體驗分級分齡的滑雪課程，締造無與倫比的雪季回憶。

Club Med Sahoro | 非滑雪活動

Club Med Sahoro提供豐富的★非滑雪活動任君選擇，例如溫水泳池、日式風呂、健身房、撞球、壁球、主題派對與娛樂秀等，讓您在體驗滑雪之餘，也能享受多種樂趣。



自費項目推薦：Club Med Sahoro活動

推薦貴賓自費體驗各項服務：(1) ▲Spa中心：沉浸加拿大式露天浴池，依偎皚皚白雪翻覆的群山瑰景。(2) ▲瀑布健行：穿著雪鞋徒步前往瀑布區與溫泉區，為壯麗自然所懾服。



早餐：飯店內自助百匯 或 國際化精緻美饌
午餐：飯店內自助百匯 或 國際化精緻美饌
晚餐：飯店內自助百匯 或 國際化精緻美饌



Club Med Sahoro (麗緻房型帶榻榻米起居室)



【團費包含】★Club Med Sahoro (含專業G.O指導的團體雙板或單板滑雪課程、非滑雪活動) 。

DAY 4

新得*Club Med Sahoro度假村* - 札幌*自由活動*

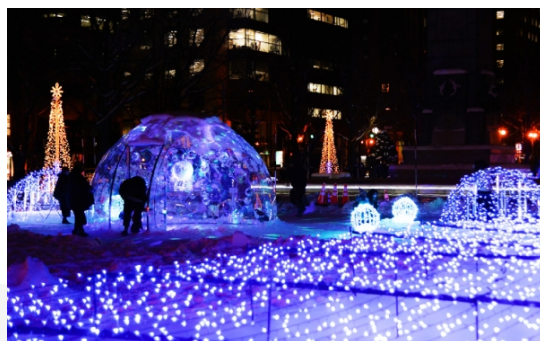


札幌自由活動

優雅漫步北海道最大城，特別推薦您自由暢遊 (1)札幌AEON MALL：樂享購物之旅，(2)札幌電視塔：展望台俯瞰大通公園，眺望日本海和石狩平原，(3)JR Tower：將360度札幌夜景盡收眼底。

自由活動推薦：札幌白色燈樹節

1981年首度舉辦，是日本第一個彩燈節▲札幌白色燈樹節，淺白雪地上閃爍著夢幻彩燈，點亮「南出口站前廣場」為首的6大主要會場，楊柳般垂下的燈光與銀雪，繽紛的投影編織抒情幻夢。



JR Tower札幌日航飯店

札幌最高、最具指標性的JR tower日航飯店，直通JR札幌站，地理位置優越。奢享高樓層絕佳視野，坐擁札幌市區絢爛夜景，瀟灑摩登洗鍊的都會氣息，為您點綴優雅渡假時光。



早餐：飯店內自助百匯 或 國際化精緻美饌

午餐：自由活動時光，本餐敬請自理

晚餐：自由活動時光，本餐敬請自理



JR Tower札幌日航飯店 或 同等級



札幌自由活動

優雅漫步北海道最大城，特別推薦您自由暢遊 (1)札幌AEON MALL：樂享購物之旅，(2)北海道大學植物園：徜徉清新自然，(3)札幌啤酒博物館：一窺釀酒過程與昔日輝煌軌跡。

自由活動推薦：札幌 | 狸小路商店街

北海道歷史最悠久的商店街之一▲狸小路商店街，發祥於150年前明治開拓時代，活力代代相傳。總長約900公尺的大規模商店街，擁有約200家店舖，復古與新潮渾然一體，飄散當地獨有的生活氣息。



分享您的旅行感動

【旅遊BLOG+ 長期徵文中】快樂的珍貴記憶，滿載著異國情感和影像，透過您的雙手，記錄下這感人的回憶；無論是感動的時刻、甜蜜的氛围、或是購物祕笈，歡迎您！與我們分享！



早餐：飯店內享用

午餐：自由活動時光，本餐敬請自理

晚餐：飛機上

團費與訂金說明 (團費金額與優惠方案，請洽詢您的旅遊專員)

1. 費用包含：全程機票、食(自理餐除外)、住宿、行程中安排之入內參觀景點門票、全程導遊司機領隊服務費、機場稅、燃油費。
2. 費用不包括：機場來回接送、護照或其他旅遊證件辦理費、旅行袋、私人費用等。
3. 訂金NT. 20,000 元。(若寒暑假和農曆春節期間出發，訂金為NT. 40,000 元)
4. 本公司提供高於法規的投保金額：4200萬履約責任保險，團體行程天數中 500萬旅遊契約責任險、20萬意外傷害醫療險。
5. 保留團位後請於三天內繳交訂金，如遇團體額滿或限期開票，請於隔日繳交訂金，始完成報名手續。尾款請於出發前10日或航空公司通知開票日前繳清。
6. 提醒您：當您繳付訂金即表示旅遊契約產生效力，本公司將依各協力商之要求，為您預付此趟旅程的旅館餐廳或機票等費用。若您因故取消，本公司將依「國外旅遊定型化契約書」之相關條款或估算已實付的費用，向您收取超支費用或退回剩餘訂金。多數外籍航空公司一經開立機票，旅客需付全額票款，且不接受調整名單。
7. 行程(交通、餐食、飯店、每日行程內容)皆為事先安排，若旅客臨時在國外通知無法參加，視同放棄行程，無法退費。

餐食、文化說明

1. 日本飲食文化：日本和食以少油、清淡為主要特色，「生冷類型」的料理亦是日本常見的飲食型態，和台灣熟食文化相當不同，敬請知悉。
2. 日本素食模式：日本素食者「可食用蔥、薑、蒜、奶、蛋、排骨和柴魚熬煮的湯品」，請台灣素食者務必事先了解日本素食的差異。因此加利利旅遊的日本團，僅提供日本素食模式，其他素食類型恕無法配合，同時建議貴賓自備習慣的素食品，以備不時之需。
3. 特殊餐食務必主動告知：貴賓請於報名時主動告知旅遊專員您的特殊餐食需求（例如不吃生食、不吃海鮮、不吃牛羊、不吃鴨鵝、不吃動物內臟等），我們將盡力協助，但無法保證皆可調整。最晚務必在出發前30天，主動告知業務專員。若逾期通知，日本餐廳每一項修改，將收取修改服務費3,000日圓。
4. 日本鐵道餐食和日本部分餐廳，不接受個人因素調整菜色：加利利嚴選日本合作廠商，為維護用餐水準，以及雙方長期合作之友好關係，將依日方規範，鐵道餐食和部分餐廳不接受個人因素調整菜色（調整菜色將造成日方困擾，甚至不再接待旅遊團）。
5. 飛機上特殊餐食提醒：請在起飛前14天，主動告知業務專員。若逾期告知，航空公司可能無法更改。
6. 個人客製化餐食建議：若貴賓的特殊餐食需求較多，歡迎邀請親朋好友，自行組一團旅遊。

行程、交通說明

1. 行程景點順序、航空公司、飯店和餐廳之確認，本公司盡量忠於原行程。若遇交通、氣候、住宿地點等因素影響，公司保有調整之權利。若有異動，將由旅遊專員提早通知，且依行前說明會資料為準。
2. 日本交通：搭車時請全程繫上安全帶。日本國土交通省2012年頒布，司機每日行車時間不得超過10小時（從車庫發車時間開始計算），以防止疲勞駕駛所衍生的交通事件。
3. 日本泡湯文化：身上有刺青者，請準備可遮住刺青的「防水膚色貼布」，以避免受工作人員攔阻而無法進入浴場。
4. 景點、飯店和餐食照片，皆為專業攝影師拍攝，實景會隨時節、拍照角度或官方調整而有所不同，敬請知悉。
5. 本公司將贈送每位貴賓出國期間之免費網路（規格為網卡或Wi-Fi機，恕不挑選）。歸國後請依領隊指示隨團歸還，機器或配件若遺失、損壞或逾期歸還，須照價賠償或繳交逾期費。

飯店說明

1. 貴賓若單人報名，但團體最後確認時，仍無法安排2人一室，則需補單人房差（房型以單人房為主），因為公司安排的飯店「質與價」皆高於市場許多，故無法將差價分攤在其他客人身上，在「使用者付費」的理念下需自付差價。
2. 飯店洋式房型皆為兩張床，少有一張大床（一大床Double房型，有時會比標準房Twin小。若不能接受，建議選用標準房）。如有需要可需求大床房型，但無法保證一定會有，需以當天入住情形及飯店調整狀況為主。
3. 報名3人同房時，床型為加床模式且以沙發床或行軍床為主，房型與雙人標準房相同，恕無法指定房型。若不能接受，則建議再找一位朋友同行，兩人一室最理想。
4. 飯店房型恕無法指定連通房，或是同一家人的房間都在隔壁或附近，敬請知悉（導遊進飯店拿到房號後，會盡力協助，但無法保證）

護照說明

- ◎持中華民國護照貴賓務必確認（需有身份證號碼），進出日本免簽證，但請確認有效期，從出發日算起，需滿6個月以上。
- ◎持第三國護照身份入出國需注意：
 1. 如持外國護照入境台灣，請於出境台灣時攜帶同一本護照與下一次離開台灣的機票。
 2. 且第三國護照內一定要附上「有效出境之黃單」。