

—  
日

J A P A N

本  
—



# 東北・弘前柔光櫻語五日

春煦奧入瀨溪・花映高松水鏡・舒雅溫泉癒宿



# 妍麗花曲・櫻喚韶春

和煦春色、妍粉櫻蕊，  
譜出萬物悸動的心音，  
奏響美好花重奏。

貼心提醒：若客滿或休息，將安排其他體驗，敬請知悉。



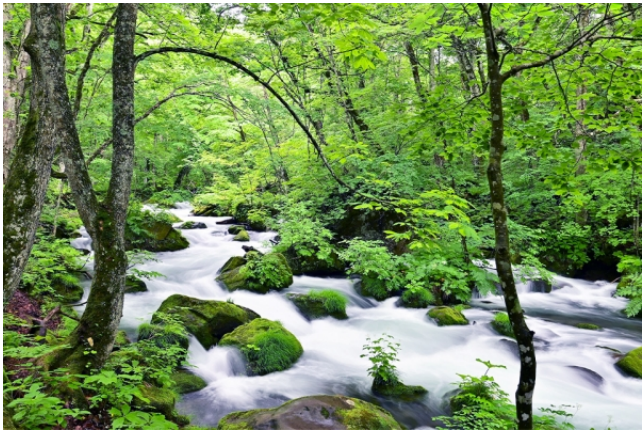
## 櫻花百選・弘前公園

日本第一的賞櫻公園，名櫻品種約50種、總共2600棵，  
形成優雅萬千的「櫻花隧道」。



## 春和日麗・盛岡高松之池

日麗春和的公園池畔，粉櫻綴閃唯美情采，品吟悠緩、婉約的假期時光。



## 飛瀑白綾・奧入瀨溪流

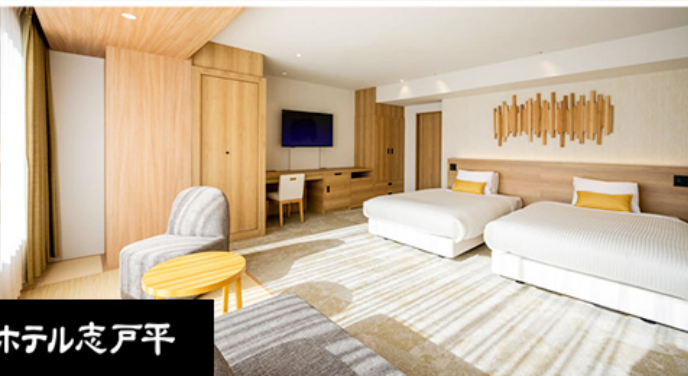
獲封「世界第一美溪」的飛瀑，彷彿天邊紗裙雲影，浸染  
蒨鬱群青，添增仙麗情思。



## 花繪丰姿・北上展勝地

4月期間限定櫻花祭，1萬株爛漫媚櫻綴染河堤，鯉魚旗  
婆娑飄舞於川流，流淌懷舊春韻。





## 天地靜謐 · 醉夢良宵

月色爛熟地拉開夜幕，  
枕臥旖旎風華，  
擁攬星空爛漫綺夢。

貼心提醒：若客滿或休息，將安排其他飯店，敬請知悉。

### 星野假期 · 奧入瀨溪流飯店

座落奧入瀨溪流畔，眺望大自然隨季節流轉展露的不同神情。巨大藝術暖爐「河神」矗立大廳，邀請您品嚐青森蘋果入菜的特色餐食，浸身八甲田山的露天溫泉，享受愜意假期。

### 無垠天際 · 仙台威斯汀飯店

別緻華貴的國際知名飯店集團威斯汀，於仙台最高聳建築物，打造東北首間都市型高階飯店，引領貴賓尊榮沉醉精華地段。大廳新潮氣派、客房舒雅怡然；毗鄰商業街區，滿足購物慾。

### 志戶平溫泉 · 湯之杜溪流觀景房

外觀恢弘豪華的溫泉旅館，以現代高貴的大樓矗立於自然山水間。寬敞明亮的浴池，反映四季變化的圖文風采，沐浴在幸福的蒸氣之中，感嘆山林綠意的呢喃細語。

# 滿喫感動・味蕾饗宴

貼心提醒：

(1)若客滿或休息等情況，將調整為其他精選料理，詳如行前說明會資料所載。

(2)照片為專業攝影師拍攝，擺盤、食材及菜色依季節調整，請以餐廳現場提供為準。

## 食藝美饌・精選西式料理

享負盛名的頂級主廚，嚴選當地生鮮食材、活用精湛西餐技法，烹調融合各國特色的創意料理。



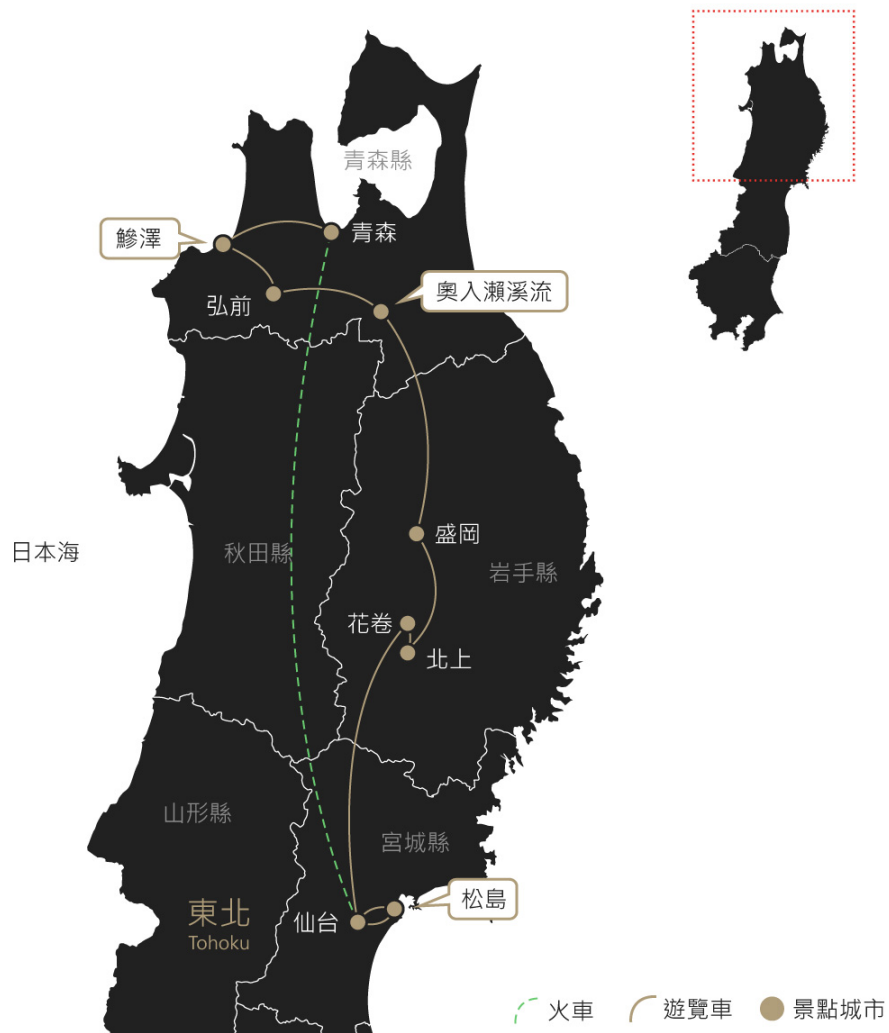
## 饗食美饌・飯店自助百匯

入席飯店自助餐廳，開放空間誘發對豐盛佳饈的期待，和洋料理多元美味，滿足口腹之慾。

## 青森特色・蘋果廚房

以青森特色蘋果裝潢的餐廳，烹研許多蘋果入菜的細緻佳饈，滿桌的精巧令人食不暇給。





### 景點距離參考

仙台 - 花卷 150Km

花卷 - 北上 23Km

北上 - 盛岡 52Km

盛岡 - 奧入瀨溪流 150Km

奧入瀨溪流 - 弘前 61Km

弘前 - 鰺澤 36Km

鰺澤 - 青森 58Km

青森++仙台 (新幹線) 約1hr55mins

仙台 - 松島 29Km

松島 - 仙台 29Km

行車總公里數 約588 Km





### 花賞之旅・貼心提醒

百花聽見季節的呼喚，瓣蕊漸次綻放盛美。由於花賞週期易受氣候影響，因此無法保證花況的多寡、規模和種類。請以愉悅的心情悠遊，有緣邂逅繽紛盛景。



早餐：溫暖的家

午餐：配合航班時間，本餐敬請自理

晚餐：飯店和風旬彩御膳 或 飯店主廚推薦 或 飯店自助百匯



志戶平溫泉 湯之杜飯店 / 或花卷飯店 / 或同等級



【貼心提醒】本公司盡量忠於原行程，若遇交通、氣候、飯店地點等因素影響，仍保有行程順序調整之權利。

# DAY 2

## 花卷 - 北上\*展勝地\* - 盛岡\*高松公園\* - 奧入瀨溪流 ( 或三澤/鯉澤溫泉 )

如遇八幡平雪之迴廊開放期間，將加贈此行程



### 北上展勝地

粉色櫻瓣翩翩飛舞、鯉魚旗川上婆娑，瑰麗的景緻彩繪出▲北上展勝地的丰姿。一萬多棵櫻花樹，在涓涓流水的河岸步道盛開，揭開「北上櫻花祭」的喜悅，可謂日本最經典的櫻花散策林道。



### 盛岡・高松公園

瀟灑著風和日麗的▲盛岡高松公園，擁有碧水清澈、宛如明鏡的高松之池，徜徉池岸步道，欣賞櫻花點綴的花彩情境，是當地居民賞櫻野餐郊遊的好去處，晴朗時還可以遠眺岩手山之美。



早餐：飯店內享用  
午餐：特色風味餐  
晚餐：飯店和風旬彩御膳 或 飯店主廚推薦 或 飯店自助百匯



【星野】奧入瀨溪流飯店 / 或【星野】三澤青森屋 / 或鯉澤溫泉山海莊 / 或同等級



# DAY 3

## 奧入瀨溪流 - 弘前 - 鯨澤 (或淺虫)



### 奧入瀨溪流

「世界第一美溪」之佳譽的▲奧入瀨溪，詩人大町桂月讚嘆「遊必十和田湖，走必奧入瀨溪三里半」。全長14公里，沿岸遍佈山毛櫸、楓樹、扁柏、苔蘚等原始林相，以及夢幻百變的飛瀑。



### 弘前公園

面積49萬平方公尺的★弘前公園，種滿上千棵染井吉野櫻，以及垂枝櫻、八重櫻等各式櫻樹，由春神輕輕一點，粉紅花彩冉冉綻放，成就「櫻花百選名所」與「日本第一賞櫻名勝」的封號。



早餐：飯店內享用  
午餐：西洋風味餐 或 弘前特色料理  
晚餐：飯店和風旬彩御膳 或 飯店主廚推薦 或 飯店自助百匯



鯨澤溫泉 山海莊 / 或淺虫溫泉 海扇閣 / 或同等級



【團費包含】★弘前公園。



# DAY 4

## 鯺澤（或淺虫）- 青森\*觀光物產館或睡魔之家WARASSE\*++新幹線++仙台\*自由活動\*



### 青森・觀光物產館 ASPAM

1986年完竣的▲觀光物產館ASPAM，巨大的正三角形建築，象徵青森的「A」字首。高76公尺、共15層樓，館內有各式伴手禮商店、咖啡店、展覽館及物產小店，獻演當地豐富文化。



### 青森・睡魔之家WARASSE

「青森睡魔祭」堪稱東北夏季最著名盛事。★睡魔之家WARASSE，展示神情生動、盛氣凌人的睡魔像展品，播放三味線等傳統樂器編織成的祭典音樂，令人彷彿置身睡魔狂舞之中，絢爛迷幻。



### 新幹線

體驗日本引以為傲的★新幹線，以接近300公里的時速，拉近兩地之間的距離。放鬆休息、欣賞窗景，將省下來的拉車時間，用來體驗更豐富的旅程。（新幹線型號與外觀色彩，依官方公告為準）



### 仙台一番町商店街

東北一級商業精華地帶▲仙台一番町商店街，距仙台車站僅十分鐘腳程，即可展開購物之旅，服飾店、藥妝、書店、樂器店、餐飲等上千家店面，設在拱廊屋頂的街道內，下雨天也不用怕。



早餐：飯店內享用  
午餐：特色風味餐  
晚餐：自由活動時光，本餐敬請自理



仙台威斯汀飯店 / 或仙台大都會飯店 / 或  
仙台三井飯店 / 或同等級



【團費包含】★新幹線。

# DAY 5

## 仙台 - 仙台\*三井Outlet\*/台北

如搭晚班機加贈松島\*西行戻之松公園\*



### 松島・西行戻之松公園

曼妙的櫻花麗景，悄悄爬上松島市郊的▲西行戻之松公園，無憂無慮漫遊展望台，觀賞染井吉野櫻的春彩物語，以及綠意萬千的老松樹，遠望山下湛藍的松島灣，交映映襯的景緻。

### 三井Outlet Park仙台港

東北規模最大的Outlet▲三井Outlet Park仙台港，鄰近港口繁華區域，地理位置優越。約120間店鋪進駐，國際精品品牌、東北道地美食、流行服飾等應有盡有，讓您歡享購物之樂。



### 分享您的旅行感動

【旅遊BLOG+ 長期徵文中】快樂的珍貴記憶，滿載著異國情感和影像，透過您的雙手，記錄下這感人的回憶；無論是感動的時刻、甜蜜的氛圍、或是購物祕笈，歡迎您！與我們分享！



早餐：飯店內享用

午餐：自由活動時光，本餐敬請自理

晚餐：飛機上





## 費用說明 (訂金、機票與優惠問題，請洽詢您的旅遊專員)

1. 費用包含：食 (自理餐除外)、住宿、行程中安排之入內參觀景點門票、全程導遊司機領隊服務費、團體行程天數中4200萬履約責任保險、500萬旅遊契約責任險、20萬意外傷害醫療險。
2. 費用不包括：機場來回接送、護照或其他旅遊證件辦理費、旅行袋、私人費用等。
3. 團體如包含機票，則每人訂金NT. 20,000元。(如遇農曆春節期間，訂金將提高)
4. 部分團體不含機票，則每人訂金NT. 20,000元。(特別說明：若團體不含機票，則集合地點、集合日期時間，請依每日行程內容而定，歡迎洽詢旅遊專員)
5. 保留團位後請於三日內繳交訂金，如遇團體額滿或限期開票，請於隔日繳交訂金，始完成報名手續。尾款請於出發前10日或航空公司通知開票日前繳清。
6. 提醒您：當您繳付訂金即表示旅遊契約產生效力，本公司將依各協力商之要求，為您預付此趟旅程的旅館餐廳或機票等費用。若您因故取消，本公司將依「國外旅遊定型化契約書」之相關條款或估算已實付的費用，向您收取超支費用或退回剩餘訂金。多數外籍航空公司一經開立機票，旅客需付全額票款，且不接受調整名單。
7. 行程交通、餐食、飯店、每日行程內容，皆為事先安排，若旅客臨時在國外通知無法參加，視同放棄行程，無法退費。

## 餐食、文化說明

1. 日本飲食文化：日本和食以少油、清淡為主要特色，「生冷類型」的料理亦是日本常見的飲食型態，和台灣熟食文化相當不同，敬請知悉。
2. 日本素食模式：日本素食者「可食用蔥、薑、蒜、奶、蛋、排骨和柴魚熬煮的湯品」，請台灣素食者務必事先了解日本素食的差異。因此加利利旅遊的日本團，僅提供日本素食模式，其他素食類型恕無法配合，同時建議貴賓自備習慣的素食品，以備不時之需。
3. 特殊餐食務必主動告知：貴賓請於報名時主動告知旅遊專員您的特殊餐食需求 (例如不吃生食、不吃海鮮、不吃牛羊、不吃鴨鵝、不吃動物內臟等)，我們將盡力協助，但無法保證皆可調整。最晚務必在出發前30日，主動告知旅遊專員。若逾期通知，日本餐廳每一項修改，將收取修改服務費3,000日圓。
4. 日本鐵道餐食和日本部分餐廳，不接受個人因素調整菜色：加利利嚴選日本合作廠商，為維護用餐水準，以及雙方長期合作之友好關係，將依日方規範，鐵道餐食和部分餐廳不接受個人因素調整菜色 (調整菜色將造成日方困擾，甚至不再接待旅遊團)。
5. 飛機上特殊餐食提醒：請在起飛前14日，主動告知旅遊專員。若逾期告知，航空公司可能無法更改。
6. 個人客製化餐食建議：若貴賓的特殊餐食需求較多，歡迎邀請親朋好友，自行組一團旅遊。

## 行程、交通說明

1. 行程景點順序、航空公司、飯店和餐廳之確認，本公司盡量忠於原行程。若遇交通、氣候、住宿地點等因素影響，公司保有調整之權利。若有異動，將由旅遊專員提早通知，且依行前說明會資料為準。
2. 日本交通：搭車時請全程繫上安全帶。日本國土交通省2012年頒布，司機每日行車時間不得超過10小時 (從車庫發車時間開始計算)，以防止疲勞駕駛所衍生的交通事件。
3. 日本泡湯文化：身上有刺青者，請準備可遮住刺青的「防水膚色貼布」，以避免受工作人員攔阻而無法進入浴場。
4. 景點、飯店和餐食照片，皆為專業攝影師拍攝，實景會隨時節、拍照角度或官方調整而有所不同，敬請知悉。
5. 本公司將贈送每位貴賓出國期間之免費網路 (規格為網卡或Wi-Fi機，恕不挑選)。歸國後請依領隊指示隨團歸還，機器或配件若遺失、損壞或逾期歸還，須照價賠償或繳交逾期費。

## 飯店說明

1. 貴賓若單人報名，但團體最後確認時，仍無法安排2人一室，則需補單人房差 (房型以單人房為主)，因為公司安排的飯店「質與價」皆高於市場許多，故無法將差價分攤在其他客人身上，在「使用者付費」的理念下需自付差價。
2. 團體選用標準房型，房型皆由飯店统一安排分配，恕無法指定房型，也無法指定家人朋友的房間都在隔壁或同層樓，或是有無景觀，請依行前說明會資料為準，敬請知悉 (導遊進飯店拿到房號後，會盡力協助，但無法保證)。貴賓如有房間加價升等需求，請洽旅遊專員。
3. 飯店房型通常為兩張床，少有一張大床 (一大床Double房型，有時會比標準房Twin小。若不能接受，建議選用標準房)。如有需要可需求大床房型，但無法保證一定會有，需以當天入住情形及飯店調整狀況為主。
4. 報名3人同房時，床型為加床模式且以沙發床或行軍床為主，房型與雙人標準房相同，恕無法指定房型。若不能接受，則建議再找一位朋友同行，兩人一室最理想。

## 護照說明

- ◎持中華民國護照貴賓務必確認 (需有身份證號碼)，進出日本免簽證，但請確認有效期，從出發日算起，需滿6個月以上。
- ◎持第三國護照身份入出國需注意：
  1. 如持外國護照入境台灣，請於出境台灣時攜帶同一本護照與下一次離開台灣的機票。
  2. 且第三國護照內一定要附上「有效出境之黃單」。