

波斯匈狂想曲 13 日

Hungary · Slovenská · Poland



情迷多瑙河·塔特拉山仙境·琴夢蕭邦夜曲

G A L I L E E T O U R S



GalileeTours
加利利旅行社

台北(02)2717-3188 · 新竹(03)578-5555 · 台中(04)2369-2288 · 高雄(07)586-9355



東歐的旋律樂章 譜出波斯匈主題曲

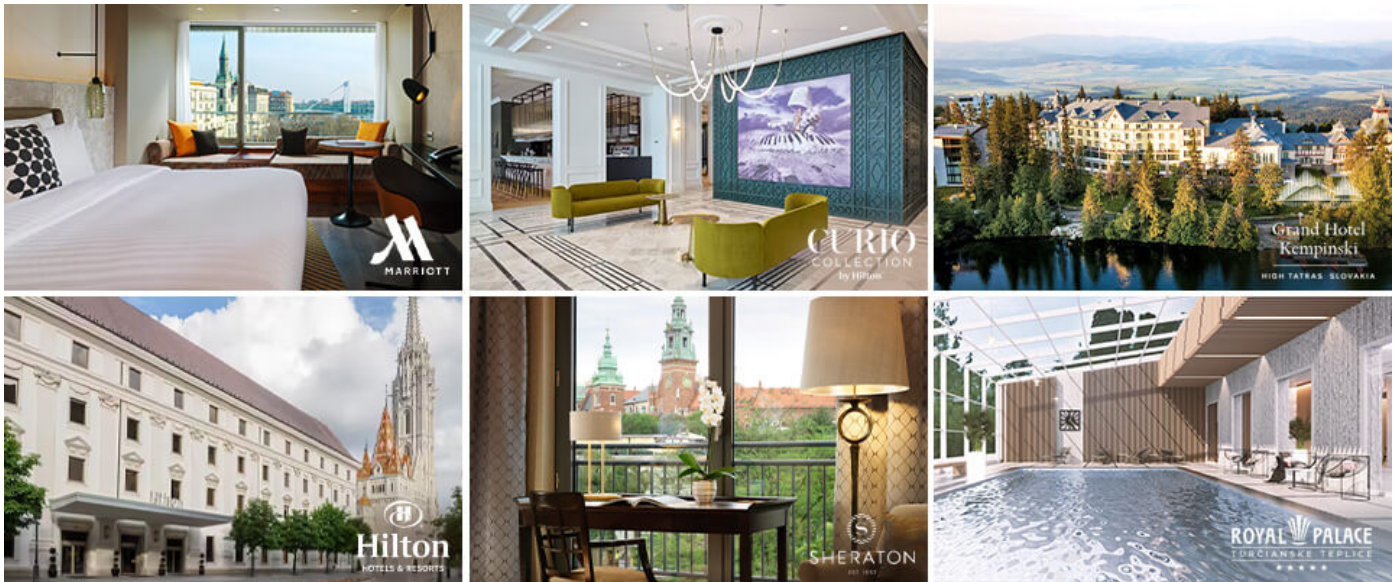
三國秘境之景，演奏出三種絕美音符

匈牙利像活潑的八分音符
在漁夫堡、在鏈橋，跳躍著靈巧的身影

斯洛伐克像悠揚的四分音符
在布拉提斯拉瓦舊城區，舞動著美妙的歲月

而波蘭，像端莊優雅的二分音符
將中古世紀的人文底蘊，散發得魅力動人

東歐黃金三國，各自演奏獨有的光彩
編織成一首壯闊斑斕的交響樂章



夜之樂曲 旅宿夢境

五星飯店 舒雅連泊

布達佩斯 · 5星典雅連泊

Budapest Marriott Hotel / Hilton Budapest

煥發國際5星品牌的高雅飯店，宏偉建築坐享城市精華名勝，步行5分鐘內即可抵達。
難忘的連泊星夜，縱情於典雅客房。

克拉考 · 5星華典飯店

Hotel Saski Krakow / Sheraton Krakow

國際名奢的5星飯店，別出心裁地選用波西米亞風格，裝潢精緻的客房，精縮波蘭第二大城「克拉考」的星華魅力。

塔特拉山 · 5星凱賓斯基

Grand Hotel Kempinski High Tatras

周遭有壯麗峻嶺與浪漫湖畔，從泳池旁落地窗望去，湖光景緻映入眼簾，貼心設有SPA、蒸氣房，一享奢華時刻。

特普利采 · 5星宮廷飯店

SPA Hotel Royal Palace

精巧的雪白建築，宛如皇家的氣派宮殿，裝潢著旅人嚮往的璀璨星夜。飯店內設有多項設施，歡迎貴賓自費體驗華麗泳池、SPA等。

貼心提醒：若客滿或休息，將安排其他飯店，敬請知悉。



山水旅境 讓心情揚起快樂的音符

經典體驗 · 多瑙河遊船

趁著夜色遊船，欣賞鏈橋月下風光，如約翰史特勞斯《藍色多瑙河》令人陶醉。

精彩叫絕 · 拉薩爾公園馬術表演

以酒水和傳統點心迎接您的到來，接著獻上精湛刺激的馬術表演，過程刺激過癮，讓人捨不得閉上眼睛。

博伊尼采 · 睡美人城堡

斯洛伐克最古老的中世紀城堡之一，飄盪神祕浪漫氛圍，填滿對童話世界的想像。

世界遺產 · 華沙夏宮

從17世紀走到今天的波蘭皇宮，經過戰爭以及歲月的洗禮，散發一種風霜之下的歷史韻味。

歷史記憶 · 奧斯維辛集中營

電影《辛德勒的名單》的場景，二戰期間德軍設立集中營，留下傷痕記憶。

礦場大冒險 · 威利奇卡鹽礦

穿梭鹽礦時光，這近千年的挖鑿，與克拉考一起躋身於世界文化遺產之林。

貼心提醒：若客滿或休息，將安排其他體驗，敬請知悉。



東歐正宗美食 攜手演奏料理樂章

熱情款待 · 波蘭傳統舞蹈宴會

活潑洋溢的民謠舞蹈，誠摯歡迎旅人的加入。品嚐當地傳統美食，歡慶曼妙時光。

國民湯頭 · 波蘭酸湯

獨特道地的酸味，由小麥發酵而成，搭配火腿、蛋、蔬菜等調味。

創意口感 · 波蘭餃子

波蘭和台灣的餃子看似一樣，但內餡卻非常大膽、充滿創意，例如起司餃子、香菇餃子、水果口味的餃子。

經典滋味 · 波蘭蘋果鴨

鴨肉軟嫩多汁，表皮油亮酥脆，多層次的滋味擄獲您的味蕾！

傳說逸品 · 埃格爾酒莊品酒

象徵著「光榮勝利」的公牛血，加入紅酒之後，迷人的香料味及煙燻口感，令人心醉。

貼心提醒：若客滿或休息，將精選其他特色料理，敬請知悉。



關於旅程，我想問的是

Q1：請問波斯甸的旅遊重點要什麼？

三國各有不同的風華：

(1) 波蘭：以華沙為觀光重點，感受鋼琴詩人蕭邦的文藝氛圍，以及二戰後浴火重生的輝煌歷史。

(2) 斯洛伐克：以布拉提斯拉瓦為觀光重點，還有壯麗絕美的塔特拉山國家公園，以及唯美的睡美人城堡。

(3) 匈牙利：以布達佩斯為觀光重點，暢遊漁夫堡、國會大廈、藍色多瑙河。

Q2：加利利波斯甸的優勢在哪裡？

我們秉持高品質的服務，全程安排入住5星飯店，以及優異的美食餐廳。航空採雙點進出，搭配一段高速列車，行程輕鬆悠閒，大幅減少疲累的拉車時間。

Q3：請問有沒有時間購買精品？

布達佩斯是匈牙利的首都，有古典優雅的文化歷史，也有時尚新潮的精品店面，旅客可利用自由活動時間，享受精品購物時光。

Q4：波蘭的札可潘那和塔特拉山，會不會很冷？

波蘭夏季的山區，氣候涼爽舒適，不會寒冷，只要準備一件薄外套即可。

Q5：會不會吃不習慣？

美食享受，也是出國最重要的一環，我們將安排當地特色餐點，菜色豐富多變，也會適時安排中式餐。同時提醒貴賓，國外餐食多肉，但擔心不合口味，可攜帶喜歡的零食。

#如有任何問題，歡迎來電洽詢：台北02-2717-3188 | 台中04-2369-2288 | 高雄07-586-9355



景點距離參考

華沙++克拉考 (火車) 約2hrs15mins

克拉考 - 奧斯維辛 70Km

奧斯維辛 - 克拉考 70Km

克拉考 - 札可潘那 106Km

札可潘那 - 塔特拉山 73Km

塔特拉山 - 博伊尼采 167Km

博伊尼采 - 特普利采 40Km

特普利采 - 布拉提斯拉瓦 208Km

布拉提斯拉瓦 - 布達佩斯 200Km

布達佩斯 - 拉薩爾 47Km

拉薩爾 - 格德勒 10Km

格德勒 - 布達佩斯 30Km

布達佩斯 - 埃格爾 133Km

埃格爾 - 布達佩斯 133Km

行車總公里數 約1287 Km

◎ 首都 ● 景點城市 ▲ 高山
 〰 遊覽車 〰 飛機 〰 列車



參考航班

阿聯酋國際航空

去程航班

EK367 TPE/DXB 台北/杜拜 23:45/05:40+1日

飛行時數 9小時55分直飛

EK179 DXB/WAW 杜拜/華沙 07:25/11:30

飛行時數 6小時5分

回程航班

EK112 BUD/DXB 布達佩斯/杜拜 15:50/23:20

飛行時數 5小時25分

EK366 DXB/TPE 杜拜/台北 03:40/15:35

飛行時數 7小時55分直飛

(以上為參考資訊，實際航班時間及轉機點以說明會資料為最終確認。)

DAY 1 台北/杜拜



邂逅浪漫歐洲

美好的旅程即將實現，機上餐飲與貼心服務，伴您開啟這一趟期待已久的旅行。童話般的美麗夢境，引領你走向最愜意、最悸動的夢幻歐洲國度。



【貼心提醒】本公司盡量忠於原行程，若遇交通、氣候、飯店地點等因素影響，將保有行程順序調整之權利。

DAY 2

杜拜/華沙*科學文化宮、連泊第1晚*



蕭邦公園 Park Łazienkowski

華沙民眾最鍾愛的都會公園，說是公園但其實是一座小森林，散步徜徉在林蔭步道芬多精之中，欣賞▲玫瑰園、▲蕭邦雕像，最盛名的景點莫過於▲水上皇宮，這裡曾是蕭邦演奏過的皇宮別墅。



科學文化宮 Pałac Kultury i Nauki

1955年完工的▲科學文化宮，是當年蘇聯佔領時期所興建的建築，目前是華沙最高建築，現在則掀起是否拆除的討論。安排搭乘★登頂電梯，俯瞰首都華沙，思考著歷史演變，以及過去與未來。



早餐：飛機上
午餐：飛機上
晚餐：飯店內主廚推薦



5星Intercontinental Warsaw或Sofitel Warsaw Victoria或The Westin Warsaw 或Hotel Marriott Warszawa或同等級



【團費包含】★科學文化宮登頂電梯。

DAY 3 華沙*市區觀光、夏宮、連泊第2晚*



華沙 | 市區觀光 Warsaw City Tour

沿著昔日波蘭國王走過的足跡，到訪皇家大道有名的華宅宮殿以及名勝古蹟，欣賞▲聖安妮大教堂、▲詩人密茨凱維奇紀念碑、▲聖約翰大教堂，還有蕭邦心臟安置所在的▲聖十字教堂。

華沙 | 美人魚雕像 Warsaw Mermaid Statue

市徽典故▲華沙美人魚雕像，來自於當地傳說，是華沙的守護者，象徵自由與幸福。華麗的▲華沙起義紀念碑，以及諾貝爾獎物理學家▲居禮夫人故居，種種事蹟，見證波蘭永不止息的生命力。



夏宮 Wilanow

十七世紀興建的★夏宮，是波蘭國王的皇宮，經過戰爭洗禮，見證大時代的轉變。王宮每件擺設、每幅畫像都被視為寶物。遼闊的宮殿花園，花草造景相互爭妍，小河涓涓流過，收妥四季光影。



早餐：飯店內自助式
午餐：波蘭傳統風味餐
晚餐：波蘭西式風味餐



5星Intercontinental Warsaw或Sofitel Warsaw Victoria或The Westin Warsaw或Hotel Marriott Warszawa或同等級



【團費包含】★夏宮。

DAY 4 華沙++高速列車一等艙++克拉考-奧斯維辛*集中營*-克拉考*連泊第1晚*



高速列車 EIP

波蘭高速列車，結合科技感與舒適感的鐵路系統，迅速便捷的接駁體驗，是當地人暢遊歐洲的交通首選。貼心安排★高速列車，大大省下拉車時間，開心接續豐富的繽紛旅程。



奧斯維辛集中營 Auschwitz-Birkenau

電影《辛德勒的名單》實景拍攝，見證納粹屠殺猶太450萬人的殘忍血淚歷史，二次大戰德軍設立★奧斯維辛集中營，是波蘭歷史傷痕的場所，不可抹滅的記憶，也是我們需要了解與思索的課程。



早餐：飯店內自助式
午餐：波蘭特色蘋果鴨
晚餐：鄉村風味餐



5星Hotel Saski Krakow或Sheraton Krakow或同等級



【團費包含】★高速列車一等艙、★奧斯維辛集中營。

DAY 5

克拉考*威利奇卡鹽礦、市區觀光、連泊第2晚*



威利奇卡鹽礦 Wieliczka Saltmine

13世紀開挖至今的★威利奇卡鹽礦，是世界唯一被列為世界遺產的鹽礦。鹽礦內有令人驚嘆的鹽雕禮拜堂，與一般教堂實體同大，雕工細緻，連天花板垂掛的水晶燈也是鹽做的，震撼無比。



克拉考 Krakow

號稱歐洲最大中古世紀廣場的▲中央廣場，注目文藝復興建築▲市政廳鐘塔，▲紡織會館，知名華麗祭壇▲聖瑪麗亞教堂，古雅蒼萃的▲瓦維爾皇家城堡，在漫長的時光裡訴說往昔的傳說故事。



早餐：飯店內自助式
午餐：波蘭傳統風味餐
晚餐：波蘭傳統舞蹈宴會



5星Hotel Saski Krakow或Sheraton
Krakow或同等級



【團費包含】★威利奇卡鹽礦。

DAY 6

克拉考 - 札可潘那*纜車* - 塔特拉山*國家公園*



札可潘那 Zakopane

以鬼斧神工風景聞名的▲札可潘那，擁有「東歐的小瑞士山城」之名，景緻如同阿爾卑斯小鎮，冬天更吸引許多遊客來此滑雪。沿街小攤販熱鬧不已，當地知名小吃「羊奶起司」值得品嚐。

札可潘那纜車 Zakopane Ropeway

懷著盼望的心情，享受★札可潘那纜車。隨著纜車漸漸攀高的步伐，四周的群山壯景顯得愈發迷人而遼闊，藍天白雲與日光交襯，成了底片中最秀麗的回憶。



塔特拉山國家公園 Tatra Mountains

喀爾巴仟山最壯麗的▲塔特拉山國家公園，不僅是斯洛伐克國歌的靈感謬思，其壯麗山容妝點冰斗、溶洞、湖泊和懸谷等，是人間最大的寶藏，千變萬化的天候景色，增添了神祕莫測的魅力。



早餐：飯店內自助式
午餐：山城西式推薦餐
晚餐：飯店內主廚推薦



5星Grand Hotel Kempinski High Tatras
或Aries Hotel & SPA或精選4星飯店或同等級（若5星飯店客滿或休息，將精選4星飯店，並每人退價差NT1,000元）



【團費包含】★札可潘那纜車。

DAY 7

塔特拉山 - 博伊尼采*睡美人城堡* - 特普利采



博伊尼采城堡 Bojnice Castle

斯洛伐克最著名的★博伊尼采城堡，建於中世紀，每年四月舉辦國際幽靈鬼怪節。融合羅馬式、哥德式、文藝復興時代的建築特徵，外觀夢幻浪漫，宛如將迪士尼童話再現於現實世界。



早餐：飯店內自助式
午餐：斯洛伐克傳統風味餐
晚餐：飯店內主廚推薦



5星SPA Hotel Royal Palace (此飯店雙人房，僅提供一張大雙人床，無兩張單人床，敬請知悉) 或精選4星飯店或同等級



【團費包含】★博伊尼采城堡。

DAY 8

特普利采 - 布拉提斯拉瓦*斯洛伐克首都觀光*



布拉提斯拉瓦 Bratislava

布拉提斯拉瓦貴為斯洛伐克首都，▲布拉提斯拉瓦城堡混合哥德式、文藝復興和巴洛克風格，走訪最大的▲聖馬丁大教堂，中世紀的防禦工事▲邁克爾門，欣賞爾雅迷人的石質建築▲舊市政廳。



早餐：飯店內自助式
午餐：斯洛伐克城區風味餐
晚餐：飯店內主廚推薦



5星Sheraton Bratislava或Radisson Blu
Bratislava或同等級

DAY 9

布拉提斯拉瓦 - 布達佩斯*市區觀光、漁夫堡、多瑙河遊船、連泊第1晚*



布達佩斯 Budapest

墨藍的多瑙河，搖曳著彩色的冷艷燈影，點綴著連接布達與佩斯的▲鏈橋，共同穿越時空，探究布達區的▲布達王宮、▲聖馬提斯教堂，還有佩斯區的▲英雄廣場、▲國會大廈，暢遊美麗境地。

漁夫堡 Fishman Bastion

以新哥德式和新羅曼式建築的★漁夫堡，名稱源自於當地漁夫，外觀雪白柔美，上頭有七座尖塔，象徵七個馬札爾人在匈牙利生活的歷史。觀景台可以遠眺多瑙河和布達佩斯唯美風光。



多瑙河遊船 Danube River Cruise

搭乘★多瑙河遊船，暢覽多瑙河兩岸風情，深入體驗城市建築之美，不管是白日裡的古典氣息，或是夜晚的浪漫景致，布達佩斯的美是城鎮、山丘與水岸相伴，優雅與綺麗共舞的迷人樂章。



早餐：飯店內自助式
午餐：中式八菜一湯
晚餐：匈牙利傳統風味料理



5星Marriott Budapest或Hilton
Budapest或同等級



【團費包含】★漁夫堡、★多瑙河遊船（每人一杯飲料）。

DAY 10

布達佩斯 - 拉薩爾*馬術公園* - 格德勒*西西宮* - 布達佩斯*連泊第2晚*



拉薩爾 | 馬術公園 Lazar Lovaspark

中古世紀的匈牙利國力強盛，民族天性愛馬，歷史上騎兵相當著名。走訪★拉薩爾馬術公園，園區豢養強健的馬、牛、羊等。特別安排奧運級的★馬術表演，見證往昔雄壯威武的騎兵精神。



格德勒 | 西西宮 Godollo Palace

奧匈帝國皇后西西公主最鍾愛的★西西宮，又名格德勒宮，是奧地利與匈牙利合併時，匈牙利獻給國王法蘭茲約瑟夫和西西公主的夏宮，有「匈牙利之凡爾賽宮」的美名，是巴洛克式優雅建築的典範。



早餐：飯店內自助式
午餐：馬術表演風味拼盤
晚餐：布達佩斯風味料理



5星Marriott Budapest或Hilton Budapest或同等級



【團費包含】★拉薩爾馬術公園 (含迎賓酒和傳統點心，欣賞馬術後到餐廳，享用馬術表演風味拼盤，穿插音樂表演)、★西西宮。



埃格爾 Eger

埃格爾城鎮充滿巴洛克式建築，被譽為「匈牙利的雅典」，陶醉▲德波伊什特萬廣場和▲聖安多尼教堂的絕倫風華，朝著河川對岸散步，高地的埃格爾城堡映入眼簾，彷彿一幅歷史名畫。



美人谷 | 酒莊品酒 Szepasszonyvolgy

埃格爾的★美人谷是匈牙利最著名的產酒地，以醇厚順口的公牛血和最為知名，隨著熟成、釀造技術的不同，讓美酒飄著無與倫比的香味。除了常見的紅、白葡萄酒之外，還有粉色的葡萄酒。



早餐：飯店內自助式
午餐：匈牙利西式餐
晚餐：飯店內主廚推薦



5星Marriott Budapest或Hilton
Budapest或同等級



【團費包含】★美人谷酒莊品酒。

DAY 12 布達佩斯/杜拜



歐洲，我們下次再見

溫柔包好繽紛的紀念品，以及難忘的旅遊回憶，我們即將踏上歸途，歐洲和煦的風，會一直伴隨我們，祝福大家並歡迎下次再來作客！



早餐：飯店內自助式

午餐：配合航班時間，本餐敬請自理

晚餐：飛機上

團費與訂金說明 (團費金額與優惠方案，請洽詢您的旅遊專員)

1. 費用包含：全程機票、簽證(無需簽證國家除外)、食(自理餐除外)、住宿、行程中安排之入內參觀景點門票、全程導遊司機領隊服務費、行李搬運費(一人一件)、機場稅、燃油費、團體行程天數中 500萬旅遊契約責任險、20萬意外傷害醫療險。
2. 費用不包括：機場來回接送、護照或其他旅遊證件辦理費(持台灣6個月以上效期護照入境歐盟國家免簽證)、旅行袋、床頭與行李等禮貌性質小費、私人費用等。
3. 訂金NT. 40,000 元。(遇寒暑假或春節期間出發，則訂金提高)
4. 保留團位後請於三天內繳交訂金，如遇團體額滿或限期開票，請於隔日繳交訂金，始完成報名手續。
5. 提醒您：當您繳付訂金即表示旅遊契約產生效力，本公司將依各協力商之要求，為您預付此趟旅程的旅館餐廳或機票等費用。若您因故取消，本公司將依「國外旅遊定型化契約書」之相關條款或估算已實付的費用，向您收取超支費用或退回剩餘訂金。多數外籍航空公司一經開立機票，旅客需付全額票款，且不接受調整名單。
6. 行程(交通、餐食、飯店、每日行程內容)皆為事先安排，若旅客臨時在國外通知無法參加，視同放棄行程，無法退費。

證件需求與團體保險

1. 報名必備三項資料：客戶基本資料表、護照正本或護照影本另備「護照自帶切結書」、訂金傳真刷卡確認單。
 2. 無護照、護照頁數或效期不足(需六個月以上，以入境台灣日期為準)、過期者或護照汙損(含髒污、封面與內頁分離、局部破裂、蓋有非出入境之印章等)、相貌變更與護照照片不符、姓名變更等，>>請詳閱「[護照申請須知](#)」或來電洽詢。
 3. 依法為旅客投保，並自主提高保額。若旅客想獲得更多保險的保障，可自行投保旅行平安保險或旅遊綜合保險。>>請詳閱「[加利利旅行社責任保險及履約保證說明](#)」。
 4. 特殊身分者(如：軍警人員、役男)請先申請許可或加蓋「出境許可章」。
 5. 多重國籍者，進出中華民國國境須使用同一本護照；在台屬居留身分者，務必攜帶居留證出入境，若需辦理簽證，請於報名時告知旅遊專員，以便提供相關資訊。
 6. 未成年子女(未滿18歲)獨自參團或未有父母同行者，都必須配合法規填寫父母同意書。
- ※ 部分國家或區域證件需求可能有所差異，請依專員提供之行程檔標示為準。

團體住房權益小叮嚀

1. 團費報價以雙人房(2人一室)為主，歡迎您結伴參加。若單數報名，須酌收全程單人房差額。加利利旅遊會協助安排同性團友共用一室，若能順利調整，則免收單人房差額。
 2. 單人房為一人房(Single for Single use)，非雙人房供一人使用(Double for Single use)，單人房較雙人房小。
 3. 三人一室通常為雙人房加一床，許多旅館只接受小孩(12歲以下)才能加床，一大二小或二大一小合住，加床大多為摺疊床、沙發床或行軍彈簧床，空間有限加上三人份的行李，勢必影響住宿品質，故建議避免住宿三人一室。
 4. 飯店的團體房無法指定連通房、同行親友指定在同樓層或鄰近房間，加利利旅遊將向飯店提出您的需求，但無法保證飯店一定提供，敬請見諒。
 5. 為遵守消防法規，年滿12歲者，不可加床三人(含以上)同室。2~12歲小孩皆需佔床。2歲以下嬰兒可不佔床。
 6. 房間多數大小不一，若部分標準房獲飯店善意升等，非本公司所能掌控，亦無差別待遇，敬請知悉。
- ※ 部分國家或區域住宿標準可能有所差異，請依行前說明會資料為準。
7. 每日行程的飯店，若客滿或整修等，本公司保有調整之權利，將精選其他飯店或住宿地點，懇請見諒。

團體行程交通說明

1. 部分航空公司可由高雄或台中自行飛往轉機點與團體會合，請洽詢旅遊專員。
2. 中華/長榮航空國際段有提供高鐵優惠，高鐵屬代訂服務，依航空公司實際訂位為主，無法保證訂位成功，請洽旅遊專員。
3. 航空公司座位安排：團費包含的機票類型為「團體機票」，不適用於出發前預先選位，也無法事先確認座位相關需求(如：靠窗、靠走道等)，且座位由航空公司安排，多依英文姓名依序排列，同行者有可能無法安排在一起，敬請參團貴賓了解。

其他說明

1. 景點順序、航空公司、飯店和餐廳之確認，本公司盡量忠於原行程。若遇交通、氣候、住宿地點等因素影響，公司保有調整之權利。若有異動，旅遊專員將提早通知，且依行前說明會資料為準。
2. 每個國家的旅遊風險程度不同，為考量旅客自身旅遊安全並顧及同團團員的旅遊權益，若有慢性疾病、70歲以上、行動不便等狀況，請主動告知，且需有親友同行，方可接受報名。若未主動告知，以致無法成行或衍生其他問題，旅客需自行負責。
3. 國外餐食葷食多肉、素食選擇少。請於報名時主動告知特殊餐食需求(例如不吃生食、不吃海鮮、不吃牛羊、不吃鴨鵝、不吃動物內臟等)，我們將盡力協助，但無法保證皆可調整。最晚務必在出發前14天，主動告知旅遊專員。若逾期通知，國外餐廳每一項修改，將收取修改服務費20歐元。
4. 國外多數商店會於星期日及國定假日休息，如有明確購物計畫，請提早告知，以便建議其他出發日期。
5. 景點、飯店和餐食照片，皆為專業攝影師拍攝，實景會隨時節、拍照角度或官方調整而有所不同，敬請知悉。
6. 本公司將贈送每位貴賓出國期間之免費網路(規格為網卡或Wi-Fi機，恕不挑選)。歸國後請依領隊指示隨團歸還，機器或配件若遺失、損壞或逾期歸還，須照價賠償或繳交逾期費。
7. 若欲參加蜜月團，貴賓須憑三年內喜帖或結婚證書報名。若蜜月團人數屆時未滿16人，將開放非蜜月客人參團，視實際情況滾動式調整，詳情請洽旅遊專員。